

# Messnetz zur Zustandsbewertung der Flusswasserkörper

- Überblicksweise Überwachung
- Operative Überwachung
- Überblicksweise und operative Überwachung

— Grenze Planungsraum

 Sitz Bezirksregierung

- Kreisfreie Stadt

 Staatsgrenze

— Landesgrenze

 Siedlungsfläche

Wasserwirtschaftliche Fachdaten: Informationssystem Wasserwirtschaft  
Topographische Grunddaten:  
ATKIS®, DLM 1000; © Bundesamt für Kartographie und Geodäsie, 2006

Kartenerstellung: Bayerisches Landesamt für Umwelt  
© Bayerisches Staatsministerium für Umwelt und Gesundheit  
Rosenkavalierplatz 2, 81925 München, Telefon (089) 9214 - 00  
Dezember 2009





## Karte 4.2

# Ökologischer Zustand / ökologisches Potenzial der Flusswasserkörper

### Zustandsbewertung

#### Ökologischer Zustand

Nicht erheblich veränderte Flusswasserkörper

- sehr gut
- gut
- mäßig
- unbefriedigend
- schlecht

#### Ökologisches Potenzial

Erheblich veränderte Flusswasserkörper

- gut und besser
- mäßig
- unbefriedigend
- schlecht

Künstliche Flusswasserkörper

- gut und besser
- mäßig
- unbefriedigend

### Spezifische synthetische u. nichtsynthetische Schadstoffe

- Wasserkörper mit Überschreitung einer oder mehrerer Umweltqualitätsnormen (gemäß Anhang 4 der Bayerischen Gewässerbestandsaufnahme- und -zustandseinstufungsverordnung)
- Wasserkörper, bei dem die Überschreitung einer oder mehrerer Umweltqualitätsnormen (gemäß Anhang 4 der Bayerischen Gewässerbestandsaufnahme- und -zustandseinstufungsverordnung) zum Nichterreichen des guten ökologischen Zustands oder guten ökologischen Potenzials führt

— Hauptwasserscheide (Donau, Rhein, Elbe, Weser)

■ Sitz Bezirksregierung

■ Kreisfreie Stadt

— Staatsgrenze

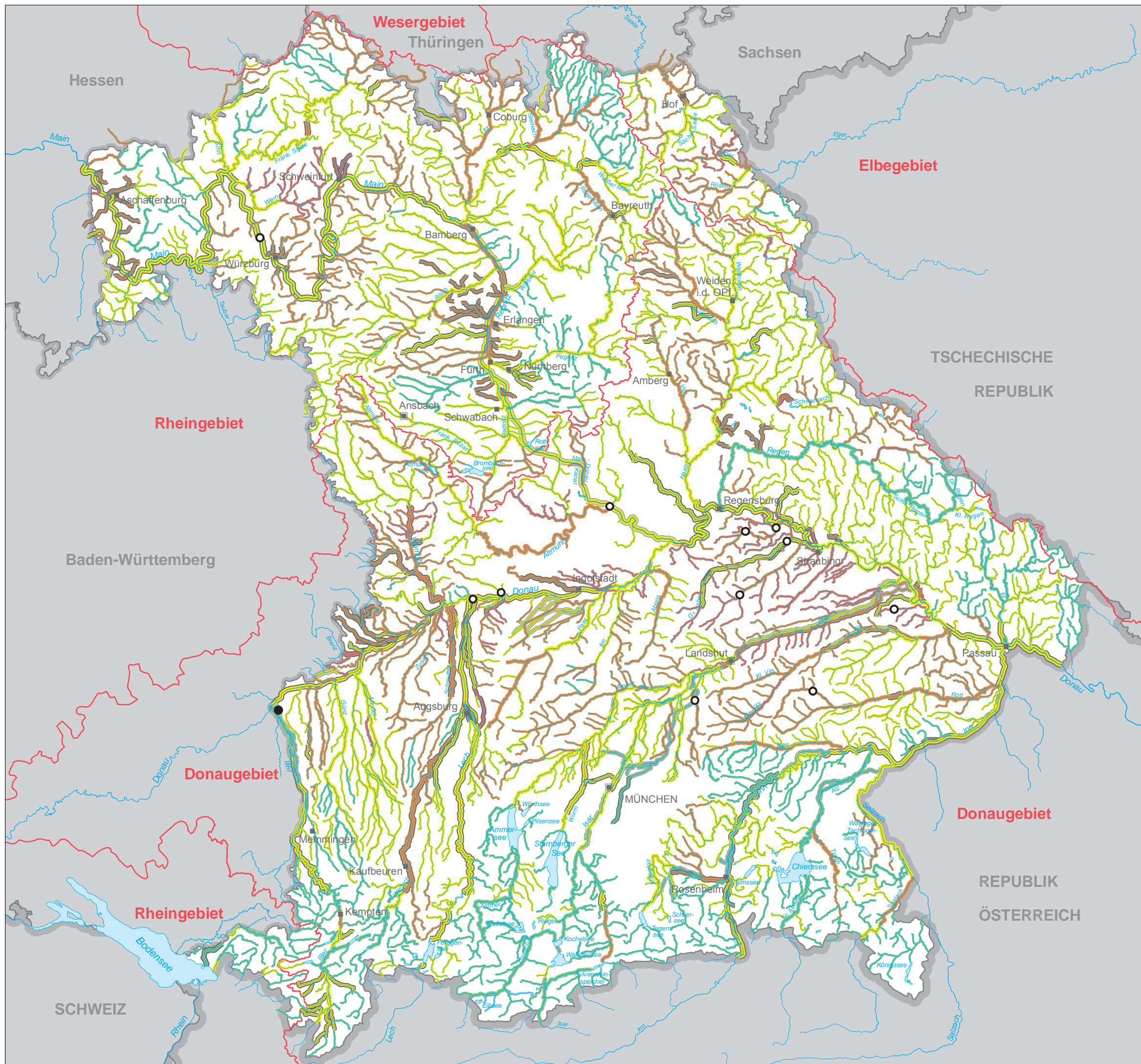
— Landesgrenze

Bewirtschaftungspläne zur Umsetzung der WRRL in Bayern

Fischereiliche Fachdaten:  
Bayerische Landesanstalt für Landwirtschaft – Institut für Fischerei  
Wasserwirtschaftliche Fachdaten: Informationssystem Wasserwirtschaft  
Topographische Grunddaten:  
ATKIS ®, DLM 1000; © Bundesamt für Kartographie und Geodäsie, 2006

0 50 km  
Maßstab 1:1300000

Kartenerstellung: Bayerisches Landesamt für Umwelt  
© Bayerisches Staatsministerium für Umwelt und Gesundheit  
Rosenkavalierplatz 2, 81925 München, Telefon (089) 9214 - 00  
Dezember 2009







## Karte 4.3

# Phytoplankton – Flusswasserkörper

## Bewertung des ökologischen Zustands / Potenzials hinsichtlich dieser Qualitätskomponente

### Ökologischer Zustand

Nicht erheblich veränderte Flusswasserkörper

- gut
- mäßig
- unbefriedigend

### Ökologisches Potenzial

Erheblich veränderte Flusswasserkörper

- gut und besser
- mäßig
- unbefriedigend

Künstliche Flusswasserkörper

- gut und besser
- mäßig

Bei Wasserkörpern ohne Farbsignatur ist die Qualitätskomponente  
grundsätzlich nicht relevant

Hauptwasserscheide (Donau, Rhein, Elbe, Weser)

- Sitz Bezirksregierung
- Kreisfreie Stadt
- Staatsgrenze
- Landesgrenze

Bewirtschaftungspläne zur Umsetzung der WRRL in Bayern

Wasserwirtschaftliche Fachdaten: Informationssystem Wasserwirtschaft  
Topographische Grunddaten:  
ATKIS®, DLM 1000; © Bundesamt für Kartographie und Geodäsie, 2006

0 50 km  
Maßstab 1:1300000

Kartenerstellung: Bayerisches Landesamt für Umwelt  
© Bayerisches Staatsministerium für Umwelt und Gesundheit  
Rosenkavalierplatz 2, 81925 München, Telefon (089) 9214 - 00  
Dezember 2009







## Karte 4.4

# Makrophyten und Phytobenthos – Flusswasserkörper

### Bewertung des ökologischen Zustands / Potenzials hinsichtlich dieser Qualitätskomponente

#### Ökologischer Zustand

Nicht erheblich veränderte Flusswasserkörper

- sehr gut
- gut
- mäßig
- unbefriedigend

#### Ökologisches Potenzial

Erheblich veränderte Flusswasserkörper

- gut und besser
- mäßig
- unbefriedigend

Künstliche Flusswasserkörper

- gut und besser
- mäßig
- unbefriedigend

Bei Wasserkörpern ohne Farbsignatur ist die Qualitätskomponente  
grundsätzlich nicht relevant

Hauptwasserscheide (Donau, Rhein, Elbe, Weser)

Sitz Bezirksregierung

Kreisfreie Stadt

Staatsgrenze

Landesgrenze

Bewirtschaftungspläne zur Umsetzung der WRRL in Bayern

Wasserwirtschaftliche Fachdaten: Informationssystem Wasserwirtschaft  
Topographische Grunddaten:  
ATKIS®, DLM 1000; © Bundesamt für Kartographie und Geodäsie, 2006

0 50 km  
Maßstab 1:1300000

Kartenerstellung: Bayerisches Landesamt für Umwelt  
© Bayerisches Staatsministerium für Umwelt und Gesundheit  
Rosenkavalierplatz 2, 81925 München, Telefon (089) 9214 - 00  
Dezember 2009





## Karte 4.5

# Makrozoobenthos, Modul Saprobie – Flusswasserkörper

### Bewertung des ökologischen Zustands / Potenzials hinsichtlich dieser Qualitätskomponente

#### Ökologischer Zustand

Nicht erheblich veränderte Flusswasserkörper

- sehr gut
- gut
- mäßig
- unbefriedigend

#### Ökologisches Potenzial

Erheblich veränderte Flusswasserkörper

- gut und besser
- mäßig

Künstliche Flusswasserkörper

- gut und besser
- mäßig

Bei Wasserkörpern ohne Farbsignatur ist die Qualitätskomponente  
grundsätzlich nicht relevant

Hauptwasserscheide (Donau, Rhein, Elbe, Weser)

Sitz Bezirksregierung

Kreisfreie Stadt

Staatsgrenze

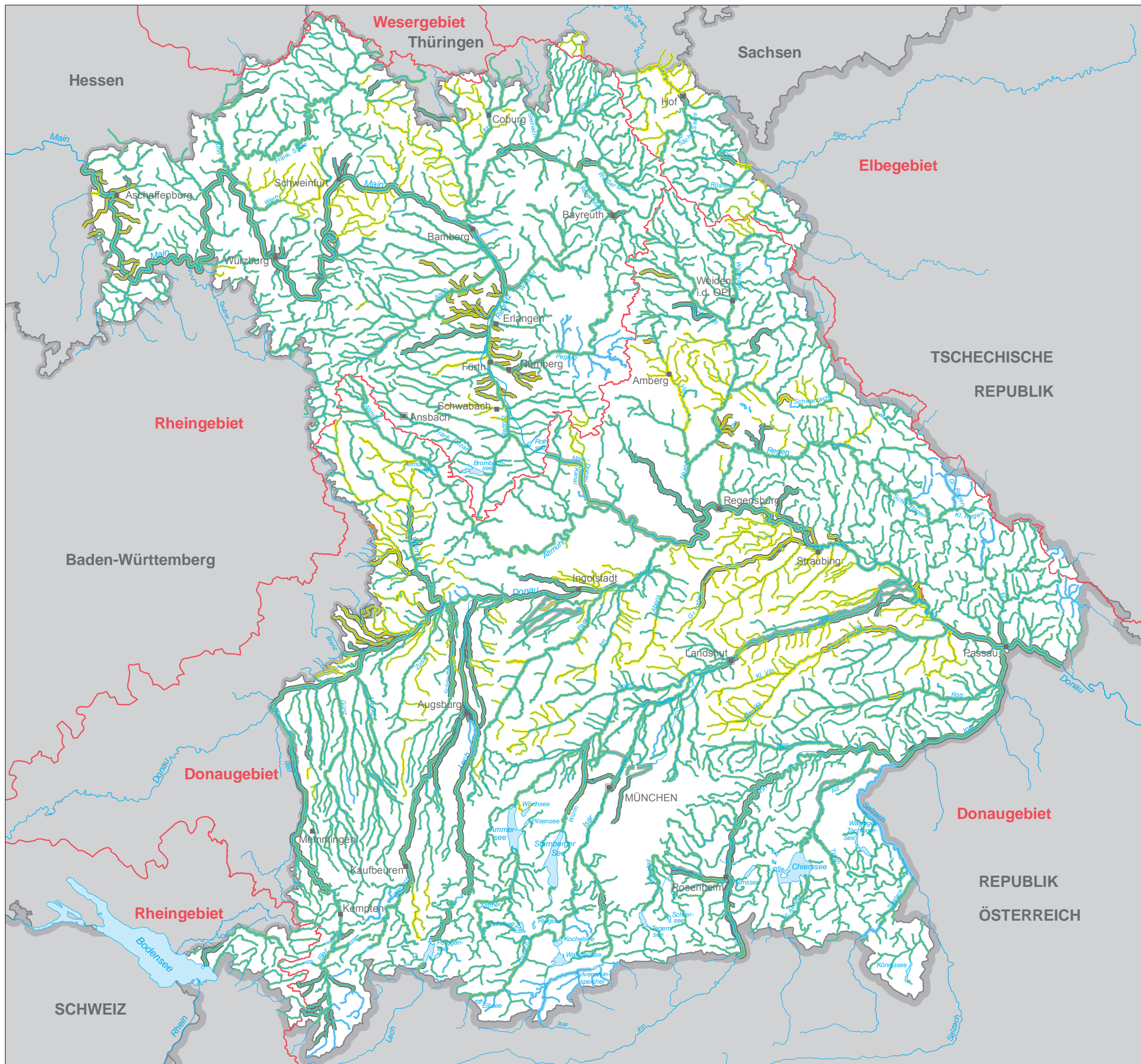
Landesgrenze

Bewirtschaftungspläne zur Umsetzung der WRRL in Bayern

Wasserwirtschaftliche Fachdaten: Informationssystem Wasserwirtschaft  
Topographische Grunddaten:  
ATKIS®, DLM 1000; © Bundesamt für Kartographie und Geodäsie, 2006

Maßstab 1:1300000

Kartenerstellung: Bayerisches Landesamt für Umwelt  
© Bayerisches Staatsministerium für Umwelt und Gesundheit  
Rosenkavalierplatz 2, 81925 München, Telefon (089) 9214 - 00  
Dezember 2009







## Karte 4.6

# Makrozoobenthos, Modul Allgemeine Degradation – Flusswasserkörper

## Bewertung des ökologischen Zustands / Potenzials hinsichtlich dieser Qualitätskomponente

### Ökologischer Zustand

Nicht erheblich veränderte Flusswasserkörper

- sehr gut
- gut
- mäßig
- unbefriedigend
- schlecht

### Ökologisches Potenzial

Erheblich veränderte Flusswasserkörper

- gut und besser
- mäßig
- unbefriedigend
- schlecht

Bei Wasserkörpern ohne Farbsignatur ist die Qualitätskomponente  
grundsätzlich nicht relevant

Hauptwasserscheide (Donau, Rhein, Elbe, Weser)

Sitz Bezirksregierung

Kreisfreie Stadt

Staatsgrenze

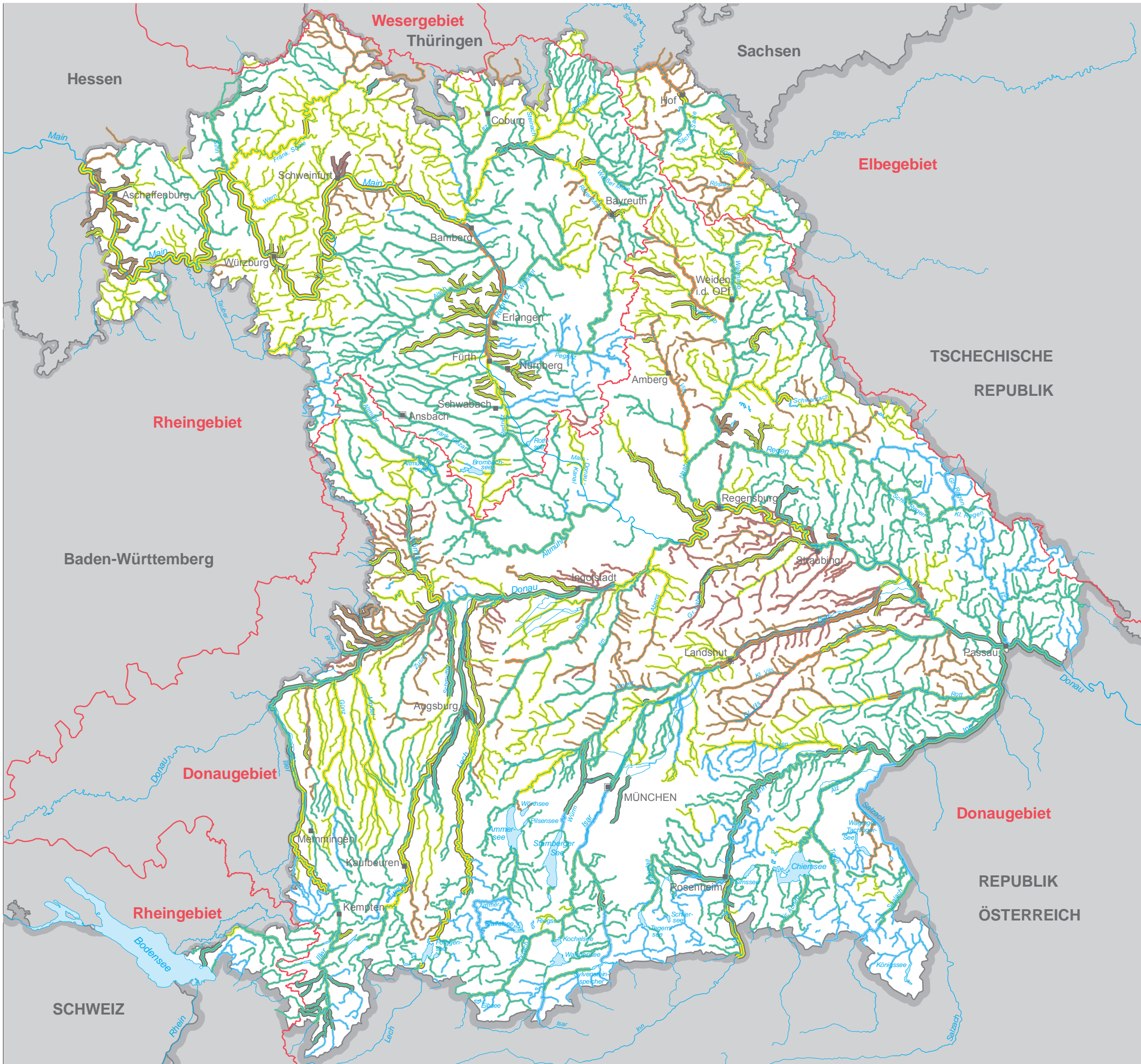
Landesgrenze

Bewirtschaftungspläne zur Umsetzung der WRRL in Bayern

Wasserwirtschaftliche Fachdaten: Informationssystem Wasserwirtschaft  
Topographische Grunddaten:  
ATKIS®, DLM 1000; © Bundesamt für Kartographie und Geodäsie, 2006

0 50 km  
Maßstab 1:1300000

Kartenerstellung: Bayerisches Landesamt für Umwelt  
© Bayerisches Staatsministerium für Umwelt und Gesundheit  
Rosenkavalierplatz 2, 81925 München, Telefon (089) 9214 - 00  
Dezember 2009







## Karte 4.7

# Fischfauna – Flusswasserkörper

## Bewertung des ökologischen Zustands / Potenzials hinsichtlich dieser Qualitätskomponente

### Ökologischer Zustand

Nicht erheblich veränderte Flusswasserkörper

- sehr gut
- gut
- mäßig
- unbefriedigend
- schlecht

### Ökologisches Potenzial

Erheblich veränderte Flusswasserkörper

- gut und besser
- mäßig
- unbefriedigend
- schlecht

Bei Wasserkörpern ohne Farbsignatur ist die Qualitätskomponente  
grundsätzlich nicht relevant

Hauptwasserscheide (Donau, Rhein, Elbe, Weser)

Sitz Bezirksregierung

Kreisfreie Stadt

Staatsgrenze

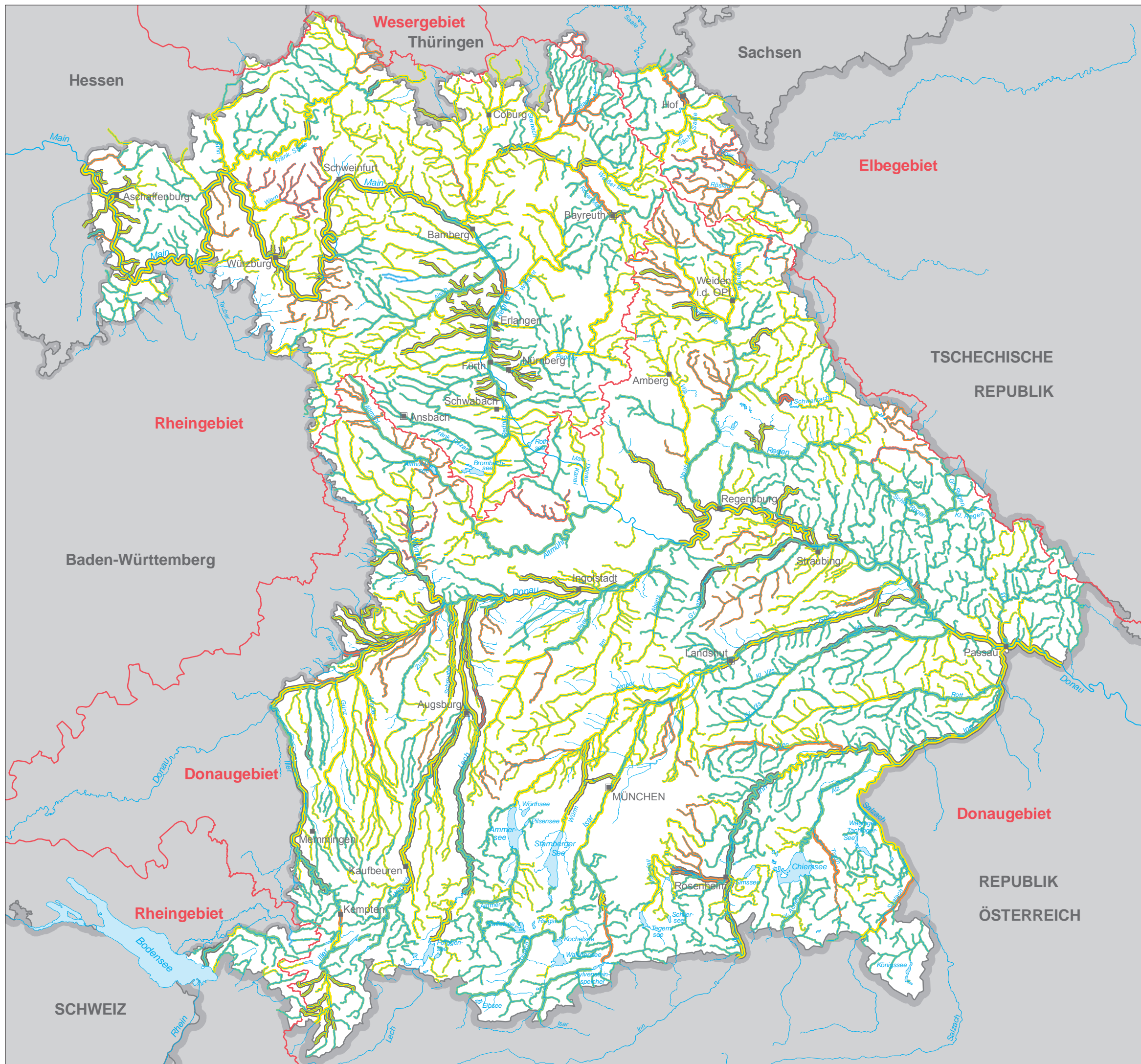
Landesgrenze

Bewirtschaftungspläne zur Umsetzung der WRRL in Bayern

Fischereiliche Fachdaten:  
Bayerische Landesanstalt für Landwirtschaft – Institut für Fischerei  
Wasserwirtschaftliche Fachdaten: Informationssystem Wasserwirtschaft  
Topographische Grunddaten:  
ATKIS®, DLM 1000; © Bundesamt für Kartographie und Geodäsie, 2006

0 50 km  
Maßstab 1:1300000

Kartenerstellung: Bayerisches Landesamt für Umwelt  
© Bayerisches Staatsministerium für Umwelt und Gesundheit  
Rosenkavalierplatz 2, 81925 München, Telefon (089) 9214 - 00  
Dezember 2009







Karte 4.8

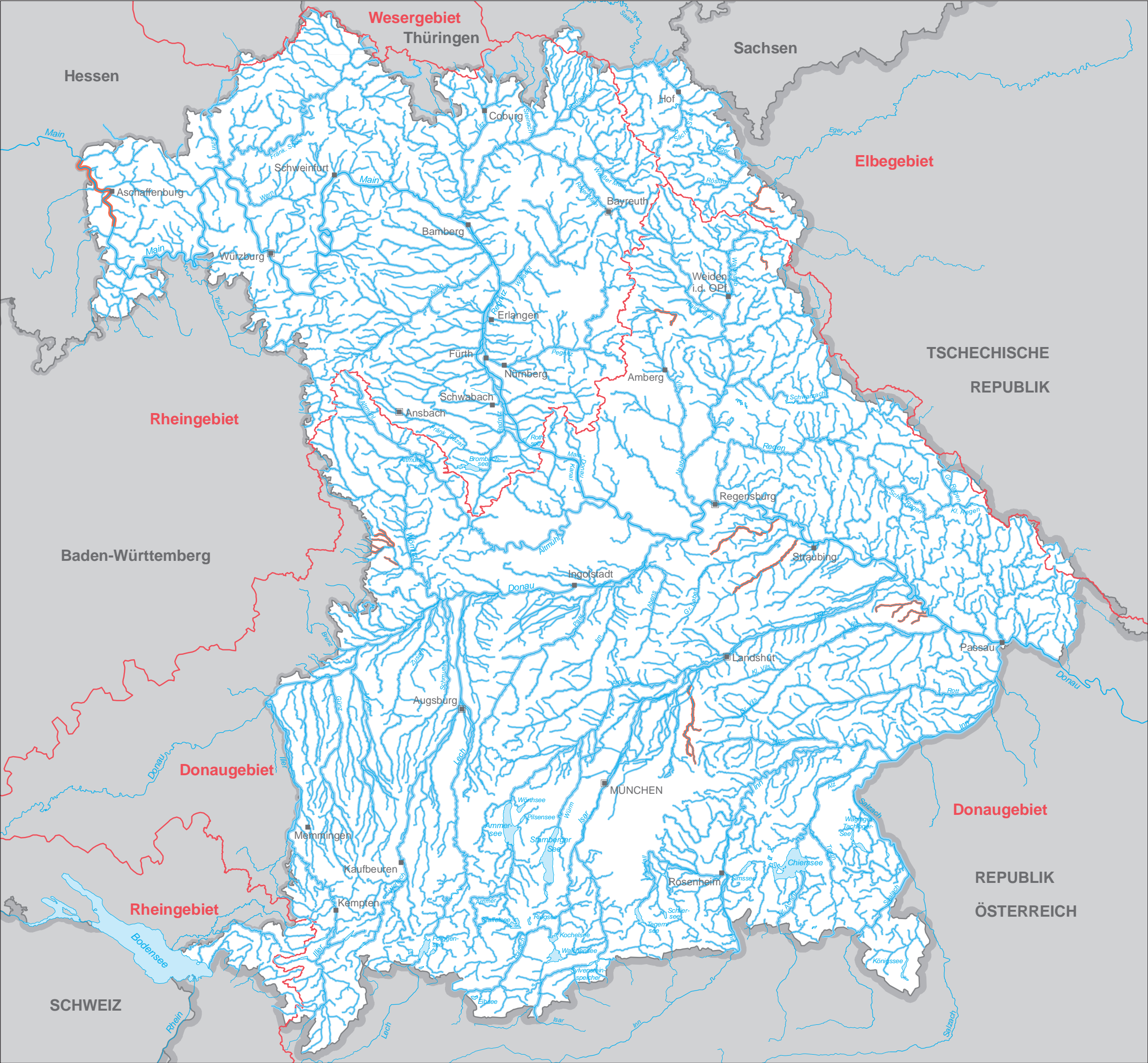
# Chemischer Zustand der Flusswasserkörper

## Zustandsbewertung

- gut
- nicht gut

Hauptwasserscheide (Donau, Rhein, Elbe, Weser)

- Sitz Bezirksregierung
- Kreisfreie Stadt
- Staatsgrenze
- Landesgrenze



Bewirtschaftungspläne zur Umsetzung der WRRL in Bayern

Wasserwirtschaftliche Fachdaten: Informationssystem Wasserwirtschaft  
Topographische Grunddaten:  
ATKIS®, DLM 1000; © Bundesamt für Kartographie und Geodäsie, 2006

0 50 km  
Maßstab 1:1300000

Kartenerstellung: Bayerisches Landesamt für Umwelt  
© Bayerisches Staatsministerium für Umwelt und Gesundheit  
Rosenkavalierplatz 2, 81925 München, Telefon (089) 9214 - 00  
Dezember 2009



Karte 4.9

# Messnetz zur Zustandsbewertung der Seewasserkörper

## Messstellen des WRRL-Messnetzes

- Überblicksweise Überwachung
- Operative Überwachung
- 5

Anzahl Ufermessstellen (Transsekte)

## Kurznamen Seewasserkörper

ABT	Abtsdorfer See	GRT	Grünensee	ROS	Rottachsee
AGR	Großer Alpsee bei Immenstadt	HAR	Hartsee	ROT	Roithsee
ALS	Alpsee bei Schwangau	HOF	Hofstätter See	SCH	Schliersee
ALT	Altmühlsee	HOP	Hopfensee	SEE	Seesamer See
AMM	Ammersee	IGL	Igelsbachsee	SIM	Simssee
AUS	Ausee	KNP	Knappensee	STA	Starnberger See
BAR	Barmsee	KOC	Kochelsee	STB	Steinberger See
BAW	Bannwaldsee	KOE	Königssee	STF	Staffelsee
BGR	Großer Brombachsee	LAB	Langburgner See	SYL	Sylvensteinsee
BKL	Kleiner Brombachsee	LEC	Schongauer Lechsee	TAC	Tachinger See
BOD	Bodensee	LIE	Liebensteinspeicher	TEG	Tegernsee
BRU	Bruckelsee	MAU	Trinkwassertalsperre Mauthaus	UNT	Unireusee
CHI	Chiemsee	MUR	Murnersee	WAG	Waginger See
DRA	Drachensee	NIS	Niedersonthofener See	WAL	Walchensee
EIB	Eibsee	OBE	Obersee	WEI	Weilsee
EIX	Eixendorfer See	OSG	Großer Ostersee	WOE	Worthsee
FOE	Formitztalssperre	PEL	Pelhamer See	WSS	Weißensee
FOR	Forggensee	PIL	Pilsensee		
FRA	Trinkwassertalsperre Frauenau	RIE	Riegsee		

- Hauptwasserscheide (Donau, Rhein, Elbe, Weser)
- Grenze Planungsraum
- Isar

Bezeichnung Planungsraum

- Sitz Bezirksregierung
- Kreisfreie Stadt
- Staatsgrenze
- Landesgrenze
- Siedlungsfläche

Bewirtschaftungspläne zur Umsetzung der WRRL in Bayern

Wasserwirtschaftliche Fachdaten: Informationssystem Wasserwirtschaft  
Topographische Grunddaten:  
ATKIS ®, DLM 1000; © Bundesamt für Kartographie und Geodäsie, 2006

0 50 km  
Maßstab 1:1300000

Kartenerstellung: Bayerisches Landesamt für Umwelt  
© Bayerisches Staatsministerium für Umwelt und Gesundheit  
Rosenkavalierplatz 2, 81925 München, Telefon (089) 9214 - 00  
Dezember 2009





Karte 4.10

# Ökologischer Zustand / ökologisches Potenzial der Seewasserkörper

## Zustandsbewertung

Nicht erheblich veränderte Seewasserkörper

- sehr gut
- gut
- mäßig
- unbefriedigend

Erheblich veränderte Seewasserkörper

- gut und besser
- mäßig
- unbefriedigend
- noch nicht bewertbar

Künstliche Seewasserkörper

- noch nicht bewertbar

## Kurznamen Seewasserkörper

ABT	Abtsdorfer See	GRT	Gruntensee	ROS	Rottachsee
AGR	Großer Alpsee bei Immenstadt	HAR	Hartsee	ROT	Rothsee
ALS	Alpsee bei Schwangau	HOF	Hofstätter See	SCH	Schliersee
ALT	Altmühlsee	HOP	Hopfensee	SEE	Seesamer See
AMM	Ammersee	IGL	Igelsbachsee	SIM	Simssee
AUS	Ausee	KNP	Knappensee	STA	Starnberger See
BAR	Barmsee	KOC	Kochelsee	STB	Steinberger See
BAW	Bannwaldsee	KOE	Königssee	STF	Staffelsee
BGR	Großer Brombachsee	LAB	Langburgner See	SYL	Sylvensteinsee
BKL	Kleiner Brombachsee	LEC	Schongauer Lechsee	TAC	Tachinger See
BOD	Bodensee	LIE	Liebensteinspeicher	TEG	Tegernsee
BRU	Bruckelsee	MAU	Trinkwassertalsperre Mauthaus	UNT	Untreussee
CHI	Chiemsee	MUR	Murnersee	WAG	Waginger See
DRA	Drachensee	NIS	Niedersonthofener See	WAL	Walchensee
EIB	Eibsee	OBE	Obersee	WEI	Weilsee
EIX	Eixendorfer See	OSG	Großer Ostersee	WOE	Wörthsee
FOE	Förmitzalsperre	PEL	Pelhamer See	WSS	Weißensee
FOR	Forggensee	PIL	Pilsensee		
FRA	Trinkwassertalsperre Frauenau	RIE	Riegsee		

Hauptwasserscheide (Donau, Rhein, Elbe, Weser)

Grenze Planungsraum

Isar Bezeichnung Planungsraum

- Sitz Bezirksregierung
- Kreisfreie Stadt
- Staatsgrenze
- Landesgrenze
- Siedlungsfläche

Bewirtschaftungspläne zur Umsetzung der WRRL in Bayern

Fischereiliche Fachdaten:  
Bayerische Landesanstalt für Landwirtschaft – Institut für Fischerei  
Wasserwirtschaftliche Fachdaten: Informationssystem Wasserwirtschaft  
Topographische Grunddaten:  
ATKIS ®, DLM 1000; © Bundesamt für Kartographie und Geodäsie, 2006

0 50 km  
Maßstab 1:1300000

Kartenerstellung: Bayerisches Landesamt für Umwelt  
© Bayerisches Staatsministerium für Umwelt und Gesundheit  
Rosenkavalierplatz 2, 81925 München, Telefon (089) 9214 - 00  
Dezember 2009





## Karte 4.11

# Chemischer Zustand der Seewasserkörper

### Zustandsbeurteilung

- ▲ gut
- △ noch nicht bewertbar

### Kurznamen Seewasserkörper

ABT	Abtsdorfer See	GRT	Grüntensee	ROS	Rollachsee
AGR	Großer Alpsee bei Immenstadt	HAR	Hartsee	ROT	Roithsee
ALS	Alpsee bei Schwangau	HOF	Hofstätter See	SCH	Schliersee
ALT	Altmühlsee	HOP	Hopfensee	SEE	Seehamer See
AMM	Ammersee	IGL	Igelsbachsee	SIM	Simssee
AUS	Ausee	KNP	Knappensee	STA	Starnberger See
BAR	Barmsee	KOC	Kochelsee	STB	Steinberger See
BAW	Bannwaldsee	KOE	Königssee	STF	Staffelsee
BGR	Großer Brombachsee	LAB	Langburgner See	SYL	Sylvensteinsee
BKL	Kleiner Brombachsee	LEC	Schöngauer Lechsee	TAC	Tachinger See
BOD	Bodensee	LIE	Liebensteinspeicher	TEG	Tegernsee
BRU	Bruckelsee	MAU	Trinkwassertalsperre Mauthaus	UNT	Unireusee
CHI	Chiemsee	MUR	Murnersee	WAG	Waginger See
DRA	Drachensee	NIS	Niedersonthofener See	WAL	Walchensee
EIB	Eibsee	OBE	Obersee	WEI	Weilsee
EIX	Eixendorfer See	OSG	Großer Ostersee	WOE	Wörthsee
FOE	Förmitztalstalsperre	PEL	Pelhamer See	WSS	Weißensee
FOR	Forggensee	PIL	Pilsensee		
FRA	Trinkwassertalsperre Frauenau	RIE	Riegsee		

— Hauptwasserscheide (Donau, Rhein, Elbe, Weser)

— Grenze Planungsraum

**Isar** Bezeichnung Planungsraum

■ Sitz Bezirksregierung

■ Kreisfreie Stadt

— Staatsgrenze

— Landesgrenze

■ Siedlungsfläche

Bewirtschaftungspläne zur Umsetzung der WRRL in Bayern

Wasserwirtschaftliche Fachdaten: Informationssystem Wasserwirtschaft  
Topographische Grunddaten:  
ATKIS®, DLM 1000; © Bundesamt für Kartographie und Geodäsie, 2006

0 50 km  
Maßstab 1:1300000

Kartenerstellung: Bayerisches Landesamt für Umwelt  
© Bayerisches Staatsministerium für Umwelt und Gesundheit  
Rosenkavalierplatz 2, 81925 München, Telefon (089) 9214 - 00  
Dezember 2009