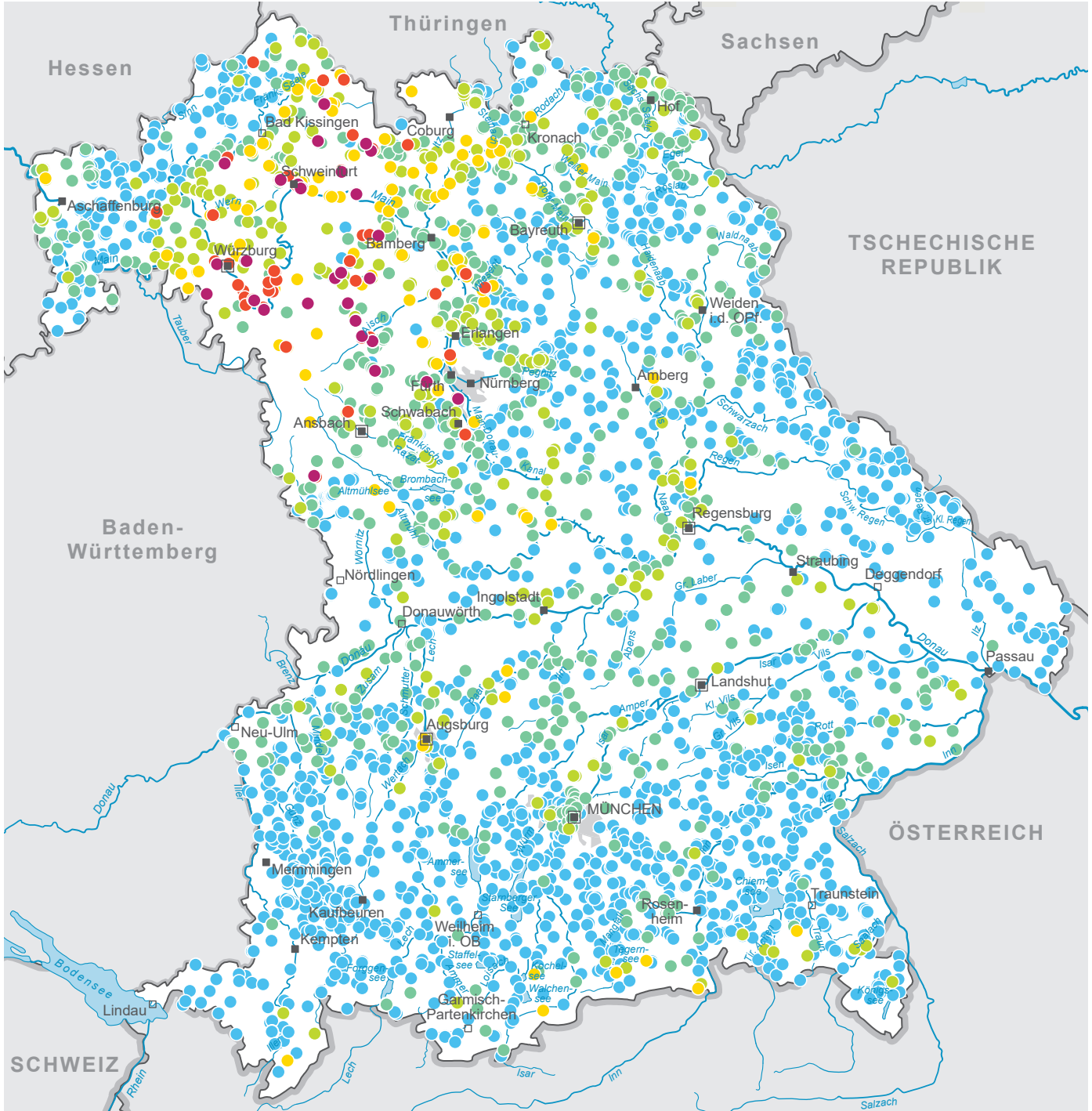


Wasser

Sulfat im Rohwasser

Höchstwert an Wasserfassungen im Jahr 2017



● ≤ 25 mg/l	■ Sitz Bezirksregierung	— Fluss
● > 25 bis 50 mg/l	■ Kreisfreie Stadt	— Kanal
● > 50 bis 100 mg/l	□ Stadt	▲ See
● > 100 bis 250 mg/l (250 mg/l = Grenzwert TrinkwV)	■ Siedlungsfläche	0 50 km
● > 250 bis 500 mg/l	— Staatsgrenze	Bayerisches Landesamt für Umwelt www.lfu.bayern.de
● > 500 mg/l	— Landesgrenze	Fachdaten: Informationssystem Wasserwirtschaft Stand: März 2018