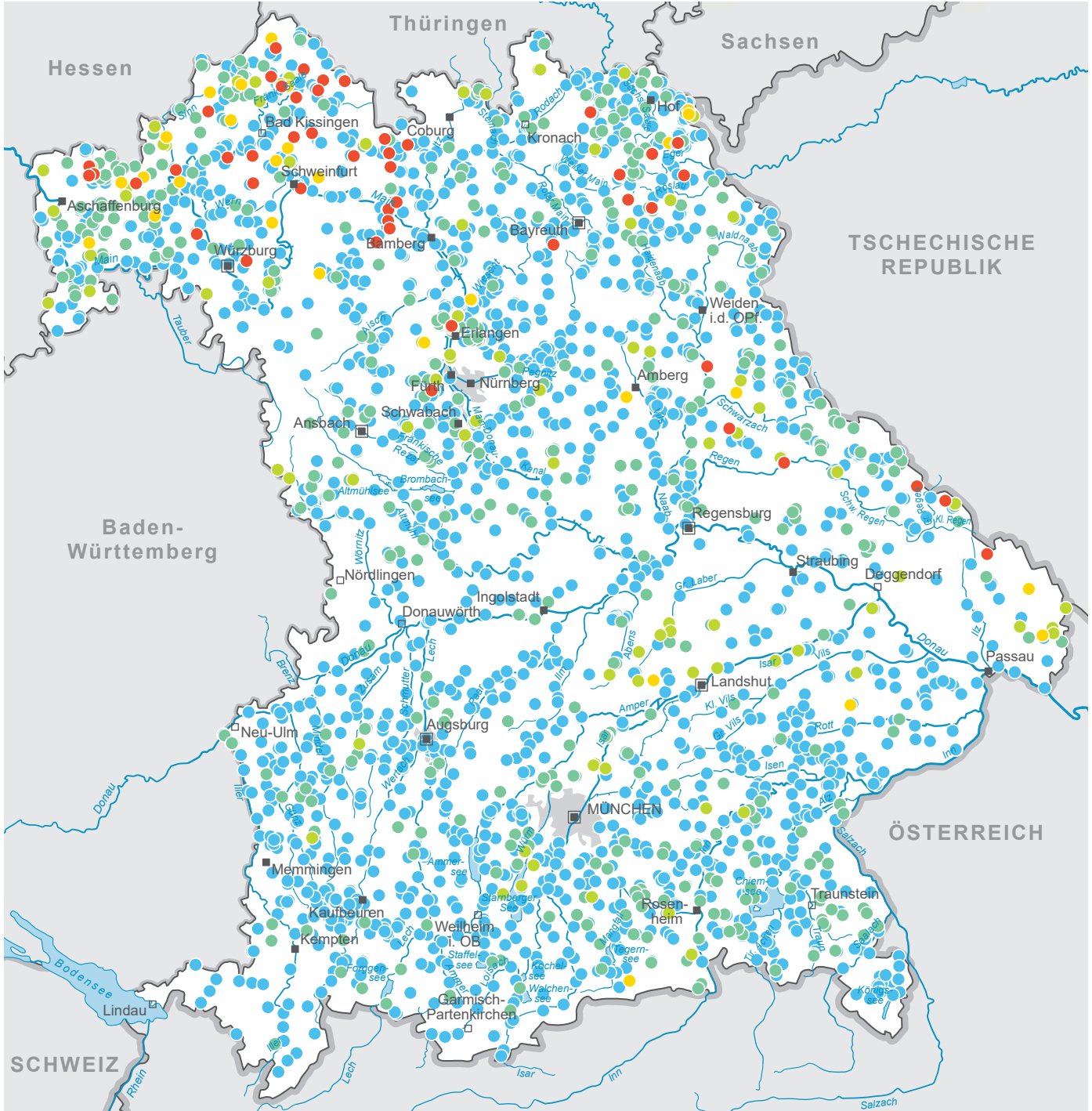


Wasser

Aluminium im Rohwasser

Höchstwert an Wasserfassungen im Zeitraum 2015-2017



- ≤ 0,01 mg/l
 - > 0,01 bis 0,05 mg/l
 - > 0,05 bis 0,1 mg/l
 - > 0,1 bis 0,2 mg/l (0,2 mg/l = Grenzwert TrinkwV)
 - > 0,2 mg/l
- Sitz Bezirksregierung
 - Kreisfreie Stadt
 - Stadt
 - Siedlungsfläche
- Staatsgrenze
 - Landesgrenze
 - Fluss
 - Kanal
 - See
- 0 50 km