

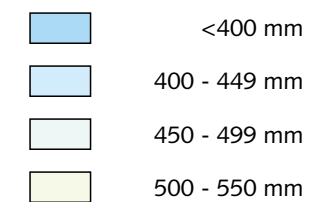


Gewässerkunde

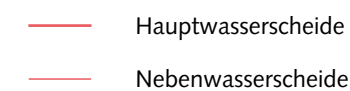
Mittlere Jahresverdunstung in Bayern

Periode 1961-1990

Verdunstungshöhe



Gewässereinzugsgebiete

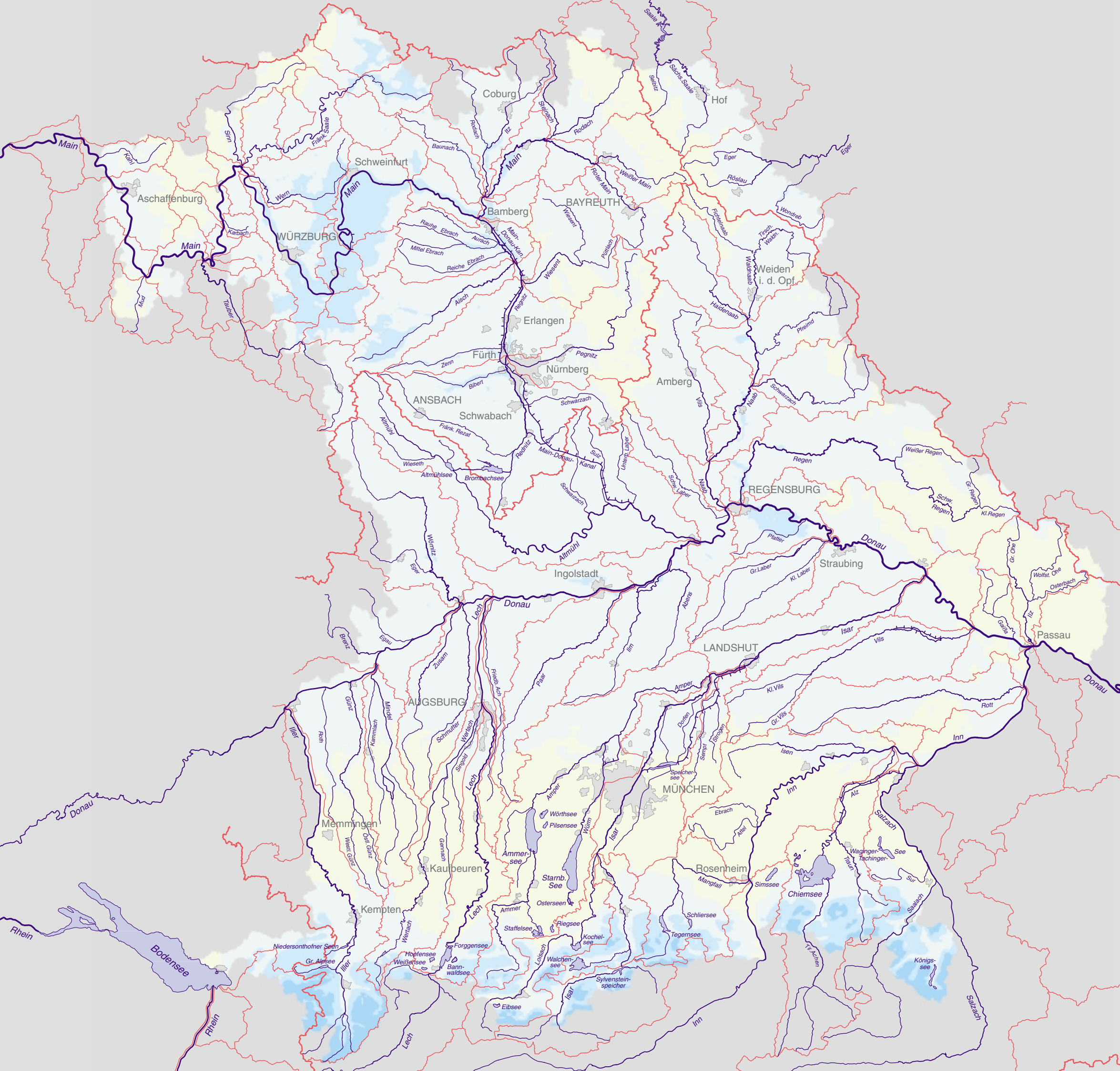


Siedlungen

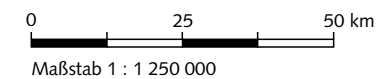


BAYREUTH Regierungsbezirkssitz

Schweinfurt Kreisfreie Stadt



Verdunstungsdaten: Bayerisches Landesamt für Wasserwirtschaft, München
 Gewässereinzugsgebiete: Geographisches Informationssystem Wasserwirtschaft
 Topographische Grunddaten: ATKIS 500 Bayern des Bayer. Landesvermessungsamtes



© Bayerisches Landesamt für Wasserwirtschaft, eine Behörde im Geschäftsbereich des Bayerischen Staatsministeriums für Landesentwicklung und Umweltfragen
 Lazarettstr. 67, D-80636 München, Telefon 089/1210-0
 1. Auflage, April 1998

Karten zur
Wasserwirtschaft

