

Gewässer:
Nachbarschaften
Bayern

Wasserrahmenrichtlinie: Mit Hilfe des Umsetzungskonzeptes zur Ausführung



?

Ziel:
guter Zustand

www.gw-bayern.de Seite 1

Gewässer:
Nachbarschaften
Bayern

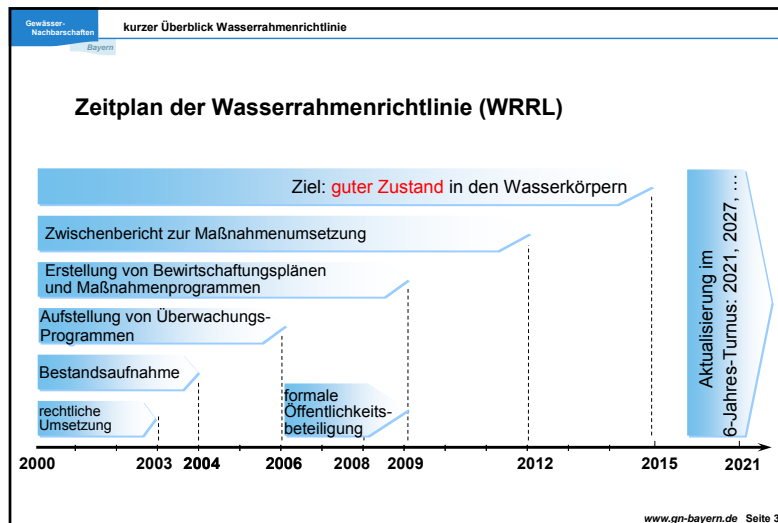
Gliederung

kurzer Überblick Wasserrahmenrichtlinie

Umsetzungskonzept hydromorphologische Maßnahmen

Beispiele hydromorphologische Maßnahmen

www.gw-bayern.de Seite 2



Gewässer:
Nachbarschaften
Bayern

kurzer Überblick Wasserrahmenrichtlinie

WRRL im WHG

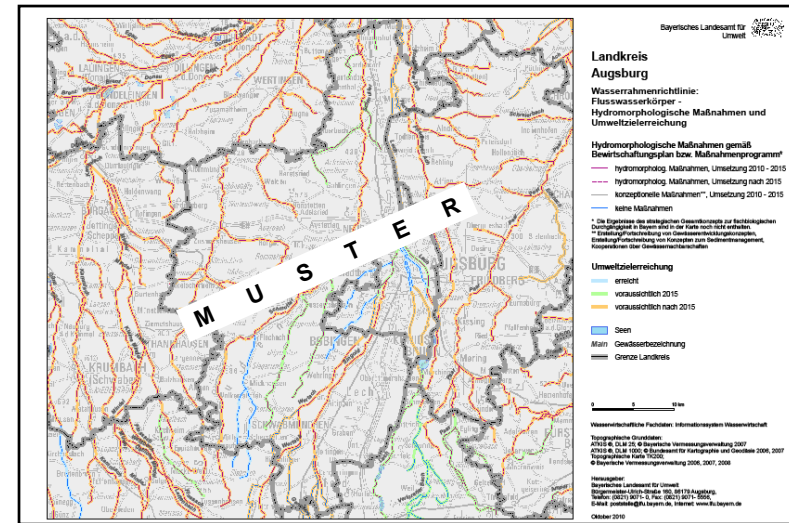
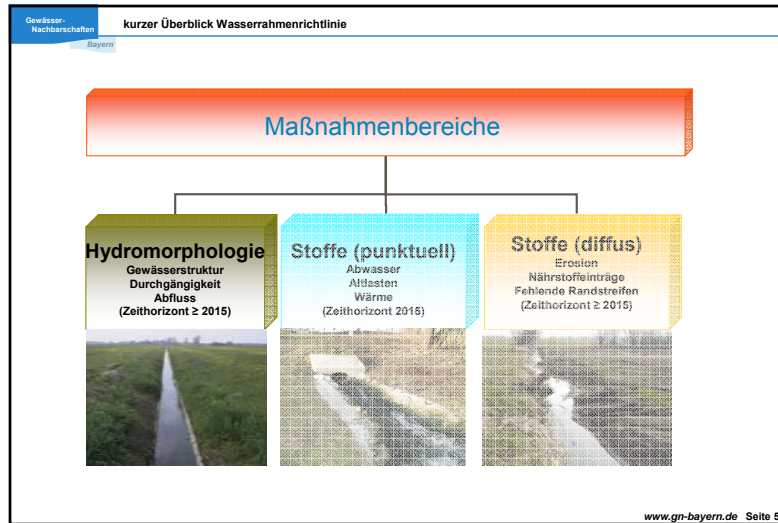
§ 6 Allgemeine Grundsätze der Gewässerbewirtschaftung

§ 27 Bewirtschaftungsziele für oberirdische Gewässer
... sind so zu bewirtschaften, dass

1. eine Verschlechterung ihres ökologischen und ihres chemischen Zustands vermieden wird und
2. ein guter ökologischer und ein guter chemischer Zustand erhalten oder erreicht werden.

§ 39 Gewässerunterhaltung
(2) Die Gewässerunterhaltung muss sich an den Bewirtschaftungszielen ... ausrichten...

www.gw-bayern.de Seite 4



Gewässer-Nachbarschaften Bayern

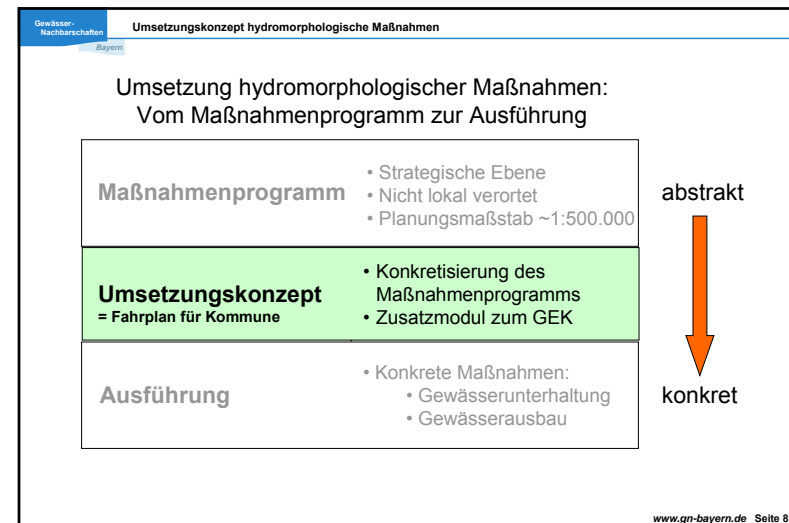
Gliederung

kurzer Überblick Wasserrahmenrichtlinie

Umsetzungskonzept hydromorphologische Maßnahmen

Beispiele hydromorphologische Maßnahmen

www.gn-bayern.de Seite 7



Gewässer: Nachbarschaften Bayern

Umsetzungskonzept hydromorphologische Maßnahmen

Bestandteile Umsetzungskonzept



Textteil

- Erläuterung zum Umsetzungskonzept (Mustergliederung s. LFU-Merkblatt Nr. 5.1/3 "Gewässerentwicklungskonzepte")

Pläne

- Übersichtsplan M 1: 50.000
- Maßnahmenplan M 1:25.000/1:5000

→ flächenscharfe und quantitative Darstellung der Maßnahmen

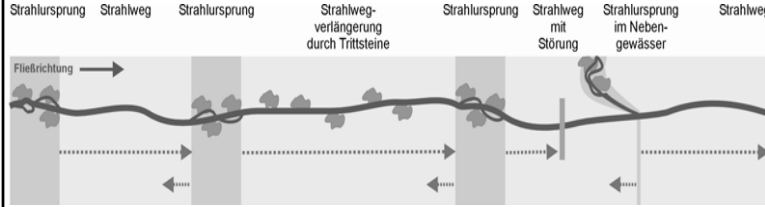
— UMWELT 202 (oder Forstleimbach)
 — Gewässerentwicklungskonzept
 ○ Hymo Maßnahme

www.gn-bayern.de Seite 9

Gewässer: Nachbarschaften Bayern

Umsetzungskonzept hydromorphologische Maßnahmen

Biotopverbund durch Strahlwirkung



Quelle: Deutscher Rat für Landespflege, Heft 62

Strahlursprung: Vorhandener oder neu geschaffener naturnaher Gewässerabschnitt
 Trittstein: kleine hydromorphologische Verbesserungen

Merke: Umfassende Renaturierungen ganzer Flusswasserkörper sind i. d. R. nicht möglich
 → Aber: Naturnahe Gewässerabschnitte haben eine positive Wirkung auf benachbarte Abschnitte

www.gn-bayern.de Seite 10

Gewässer: Nachbarschaften Bayern

Umsetzungskonzept hydromorphologische Maßnahmen

Trittsteine = kleine hydromorphologische Verbesserungen



Ufergehölz zur Beschattung, Lebensraumvielfalt durch Störsteine

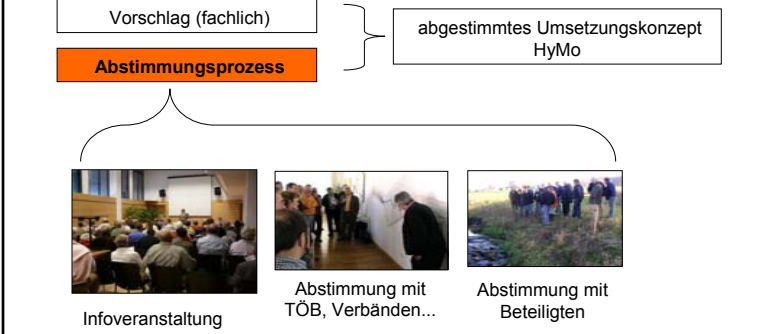
Holzbühne erhöht Strömungsvarianz

www.gn-bayern.de Seite 11

Gewässer: Nachbarschaften Bayern

Umsetzungskonzept hydromorphologische Maßnahmen

Abstimmungsprozess



Vorschlag (fachlich)

abgestimmtes Umsetzungskonzept HyMo

Abstimmungsprozess

Infoveranstaltung

Abstimmung mit TÖB, Verbänden...

Abstimmung mit Beteiligten

www.gn-bayern.de Seite 12

Gewässer: Nachbargemeinden Bayern

Umsetzungskonzept hydromorphologische Maßnahmen

Zuständigkeiten und Federführung

- Gewässer I. u. II. Ordnung: UK ist verpflichtend
- Gewässer III. Ordnung: UK wird empfohlen

Warum UK?: Ziele werden koordinierter, zielgerichteter und wirtschaftlicher erreicht (UK = Fahrplan zur Umsetzung WRRL)

- OWK umfasst Gew I/II und III: Federführung i. d. R. durch WWA
- OWK umfasst nur Gew III: Federführung durch eine Gemeinde
Alternativ: Federführung durch UZV/LPV

www.gn-bayern.de Seite 13

Gewässer: Nachbargemeinden Bayern

Umsetzungskonzept hydromorphologische Maßnahmen

Pilotförderung "Koordination der Planung"

Pilotförderung zur interkommunalen Zusammenarbeit

Förderhöhe

- pauschale Förderung je Kilometer betreutem OWK
- Zeitdauer: 1 - 3 Jahre
- 210 € - 250 €/km (abhängig von der Anzahl der Gemeinden)

→ Antragstellung LPV/UZV i. A. der Gemeinden bis 31.12.2011

www.gn-bayern.de Seite 14

Gewässer: Nachbargemeinden Bayern

Umsetzungskonzept hydromorphologische Maßnahmen

Staatliche Förderung "Planung und Umsetzung"

Planen GEK: 75% → alle Gewässer: Unterhaltung nach GEK: 30% → MP-Gewässer Unterhaltung 30+15% (Ausbau 65+10% *)

Planen UK: 75%

*) bei Antrag bis 31.12.2012

Jede Gemeinde ist willkommen, Maßnahmen im Sinne der WRRL umzusetzen!

- Die Wasserwirtschaftsämter beraten.
- Anzustreben sind interkommunale Kooperationen: Bessere Maßnahmenabstimmung erleichtert die Zielerreichung nach WRRL. Vereinfachte Bearbeitung.

www.gn-bayern.de Seite 15

Gewässer: Nachbargemeinden Bayern

Umsetzungskonzept hydromorphologische Maßnahmen

Förderung ↔ Ökokonto

Ökokonto

Kontoauszug

- „Einzahlung“
- in Fläche
- in Maßnahmen

Abbuchung

Guthaben

Förderung

www.gn-bayern.de Seite 16

Gewässer:
Nachbarschaften
Bayern

Gliederung

kurzer Überblick Wasserrahmenrichtlinie

Umsetzungskonzept hydromorphologische Maßnahmen

Beispiele hydromorphologische Maßnahmen

www.gn-bayern.de Seite 17

Gewässer:
Nachbarschaften
Bayern

Beispiele hydromorphologische Maßnahmen

Durchgängigkeit wiederherstellen



Bachverrohrung öffnen

www.gn-bayern.de Seite 18

Gewässer:
Nachbarschaften
Bayern

Beispiele hydromorphologische Maßnahmen

Durchgängigkeit wiederherstellen



vorher

nachher

Absturz rückbauen

www.gn-bayern.de Seite 19

Gewässer:
Nachbarschaften
Bayern

Beispiele hydromorphologische Maßnahmen

Durchgängigkeit wiederherstellen



schlecht

besser

gut

Durchlass umgestalten

www.gn-bayern.de Seite 20

Gewässer-Nachbarschaften Bayern Beispiele hydromorphologische Maßnahmen

Eigendynamische Entwicklung fördern

Ufer- und Sohlverbau entnehmen und eigendynamische Entwicklung zulassen

www.gn-bayern.de Seite 21

Gewässer-Nachbarschaften Bayern Beispiele hydromorphologische Maßnahmen

Flächensparende Maßnahmen: Verbesserungen innerhalb des vorhandenen Profils

Prinzipskizze

www.gn-bayern.de Seite 22

Gewässer-Nachbarschaften Bayern Beispiele hydromorphologische Maßnahmen

Flächensparende Maßnahmen: Verbesserungen innerhalb des vorhandenen Profils

Einbau von Störsteinen Einbringen/Belassen von Totholz

www.gn-bayern.de Seite 23

Gewässer-Nachbarschaften Bayern Beispiele hydromorphologische Maßnahmen

Flächenintensive Maßnahmen: Bewuchs und Gehölze (Ufer und Aue):

Ufergehölzsaum/Auwald erhalten/entwickeln Röhricht/Hochstaudenflur erhalten/entwickeln

www.gn-bayern.de Seite 24

Fazit

- ✓ ökologisch orientierte Unterhaltung leistet wichtigen Beitrag zur Umsetzung der WRRL
- ✓ Umsetzungskonzept bietet Hilfestellung: zielgerichtete Verortung von Maßnahmen
-> hohe Effektivität -> optimaler Mitteleinsatz
- ✓ Umsetzungskonzept = Fahrplan für Kommunen (über mehrere Jahre hinweg)
- ✓ Umsetzung WRRL = Aufwertung für Ökologie, Landschaftsbild, Freizeitwert und Erholung

