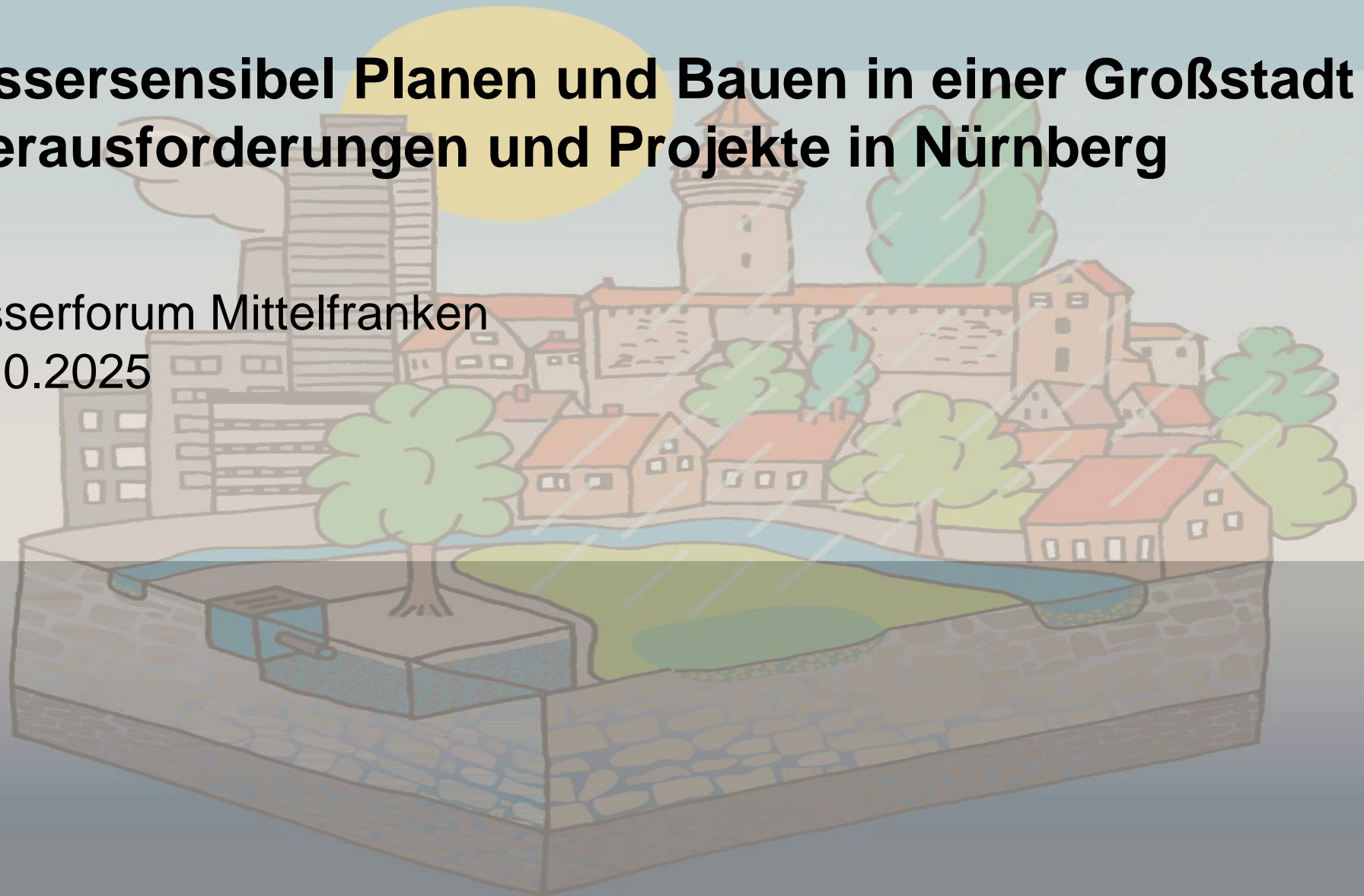


Wassersensibel Planen und Bauen in einer Großstadt - Herausforderungen und Projekte in Nürnberg

Wasserforum Mittelfranken
24.10.2025



Struktur des Umweltamtes

umwelt.nuernberg.de

Amtsleitung

Abteilung UwA/1 Umweltplanung

- Umweltberichte
- Landschaftsplanung
- Grünordnung
- Masterplan Freiraum
- Stadtökologie
- Flächenrecycling
- Klimaanpassung
- Lärmaktionsplan
- Beteiligung an Bauleitplanung + städtebaulichen Wettbewerben

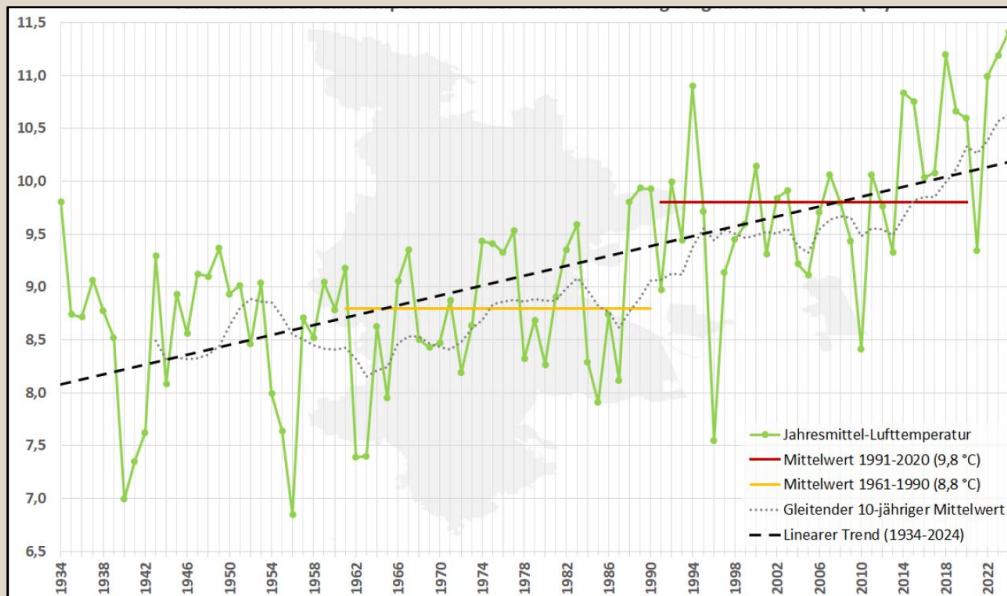
Abteilung UwA/2 Technischer Umweltschutz

- Immissionsschutz
- Luftreinhalteplanung
- Gewerbelärm
- Störfallverordnung
- Gewerbeabfall
- Kreislaufwirtschaft
- Umwelttelefon
- Boden- und Gewässerschutz
- fachkundige Stelle für Wasserwirtschaft
- Hochwasserschutz

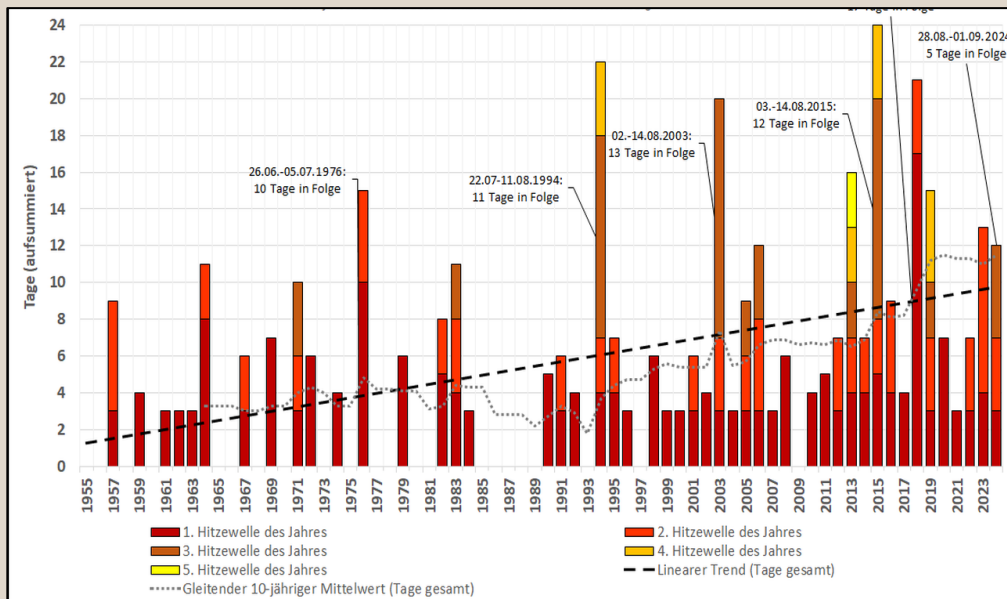
Abteilung UwA/3 Untere Naturschutzbehörde

- Freiflächengestaltung
- Baumschutzverordnung
- Artenschutz
- Biodiversität
- Ökokonto
- Biotopschutz
- Ausweisung von Schutzgebieten
- LPV Nürnberg
(Geschäftsstelle)

Klimaveränderungen in Nürnberg



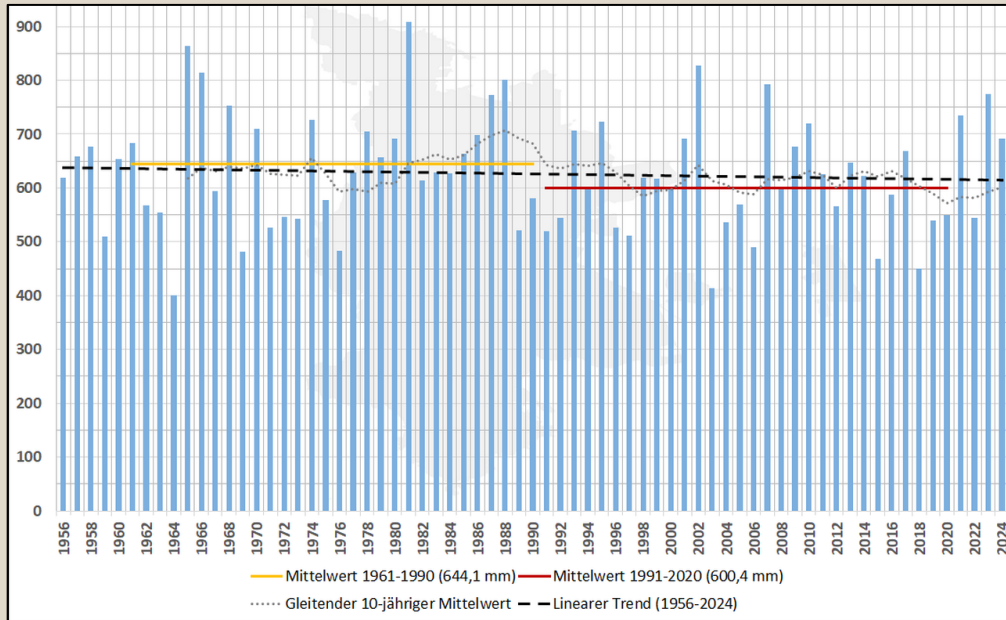
Jahresmittel der Lufttemperatur an der Station Nürnberg-Flughafen 1934-2024 (°C)



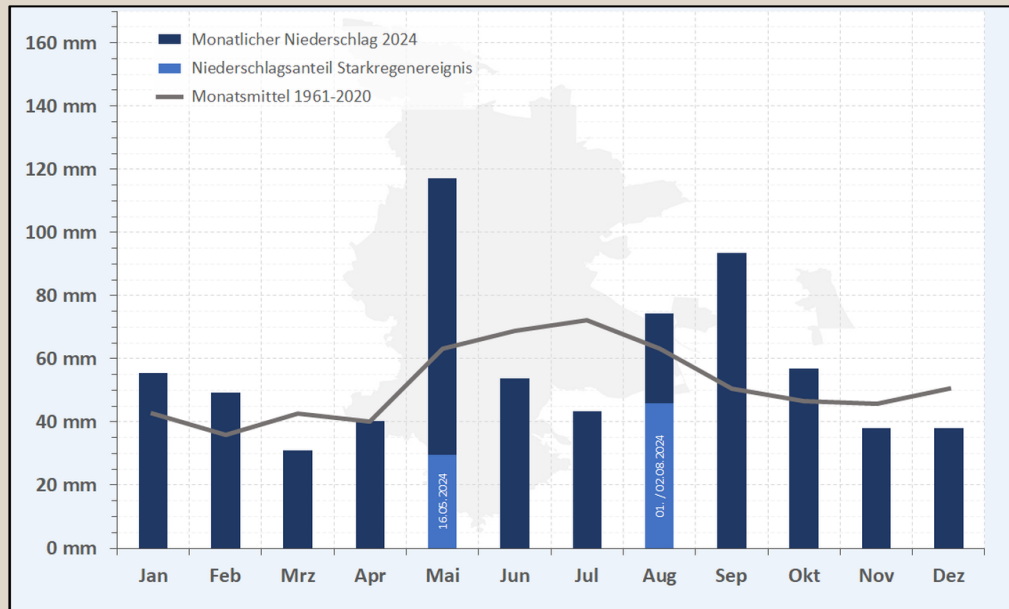
Hitzewellenereignisse (mind. 3 aufeinanderfolgende Tage mit $T_{max} > 30$ °C) an der Station Nürnberg-Flughafen 1955-2024

Quelle: Stadt Nürnberg, Umweltreferat

Klimaveränderungen in Nürnberg



Jahressumme der Niederschlagshöhe an der Station Nürnberg-Flughafen 1956-2024 (mm)



Monatssummen der Niederschlagshöhe an der Station Nürnberg-Flughafen 2024 (mm)

Quelle: Stadt Nürnberg, Umweltreferat

Warum wassersensible Stadtentwicklung?



Hitze



Wachsende
Stadt



Starkregen

Dürre



**„Zu viel Wasser in der Stadt“
UND
„Zu wenig Wasser in der Stadt“**



Hochwasser

Fotos: Stadt Nürnberg



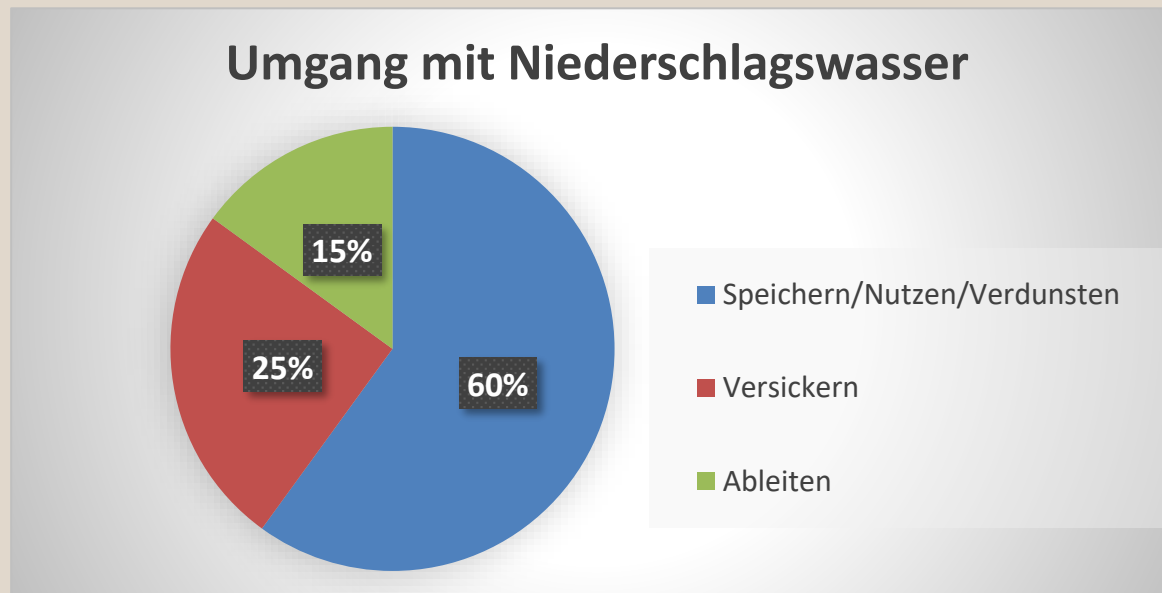
- ⇒ Bis dato keine klare rechtliche Vorgabe für die „Wassersensible Stadt“
- ⇒ Referentenentwurf für BauGB-Novelle benennt entsprechende Abwägungsgrundsätze und erweitert die Festsetzungsmöglichkeiten (Gesetzgebungsprozess läuft)

Beschlüsse und Planungsgrundlagen



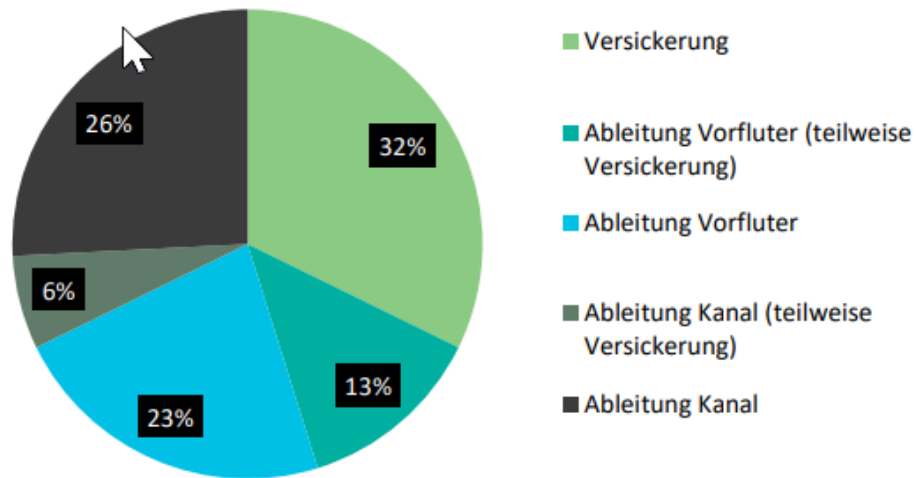
Leitbild „wassersensible Stadt“

- Realisierung von blauen, grünen und grauen Infrastrukturelementen im urbanen Raum
=> Speichervolumen für die dezentrale(n) Rückhalt/Bewirtschaftung des Niederschlags
- Abbildung einer Regenwasserkaskade:
Speichern/Nutzen/Verdunsten => Versickern => Ableiten
- Annäherung an den natürlichen Wasserhaushalt



Prozentuale Anteile für den Umgang mit anfallendem Niederschlagswasser nach dem Leitbild der „wassersensiblen Stadt“
(Quelle: Stadt Nürnberg, Umweltamt)

Umgang mit Niederschlagswasser in Bebauungsplänen



Prozentualer Anteil der verschiedenen Regenwasserbehandlungskonzepte in seit 2013 rechtskräftig gewordenen Bebauungsplänen
(Quelle: Stadt Nürnberg, Umweltamt)

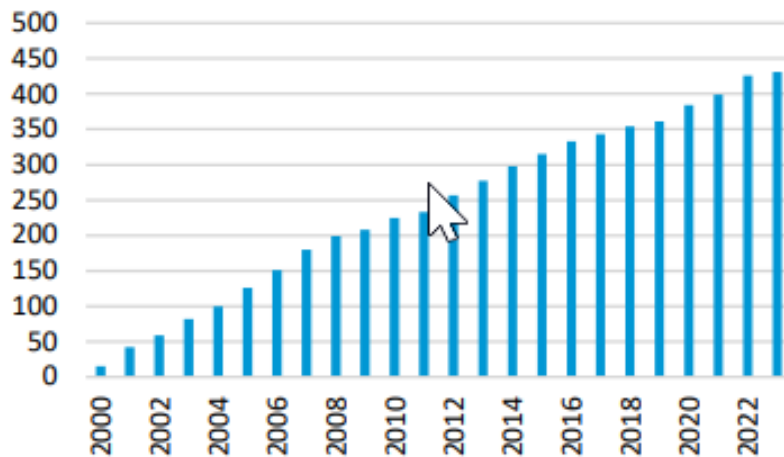
Seit 2013:
ortsnahe Umgang mit dem Niederschlagswasser bei ca. 70% aller B-Pläne geplant/verwirklicht

31 Bebauungspläne, die seit 2013 Rechtskraft erlangt haben

- 10 – Versickerung dezentral oder zentral
- 4 – teilweise Versickerung, teilweise Ableitung in Vorfluter
- 7 – Ableitung in Vorfluter
- 2 – Versickerung eines Teils des Niederschlagswassers
- 8 – Ableitung in Mischwasserkanalisation (mangelnde Versickerungsfähigkeit, Fehlen geeigneter Vorfluter)

Versickerungsanlagen (> 1000qm angeschlossene Fläche)

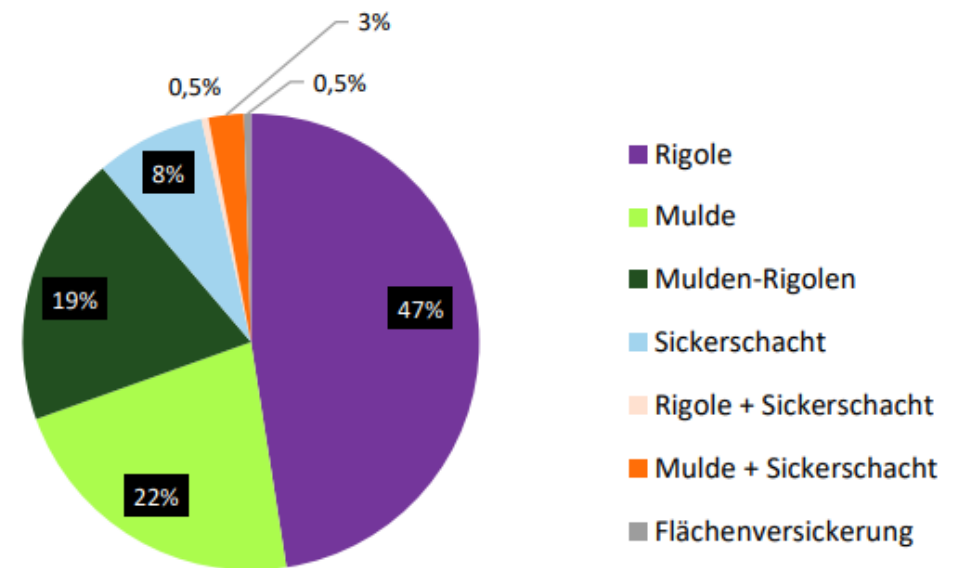
**Anzahl genehmigter Versickerungsanlagen
seit 2000**



kumulierte Anzahl genehmigter
Versickerungsanlagen im Nürnberger
Stadtgebiet im Zeitraum 2000 – 2022
(Quelle: Stadt Nürnberg, Umweltamt)

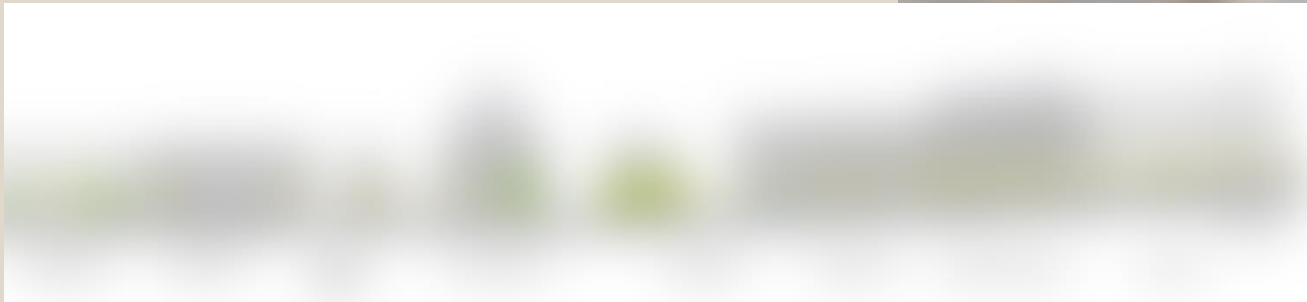
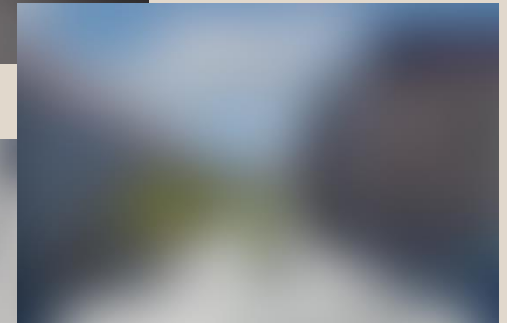
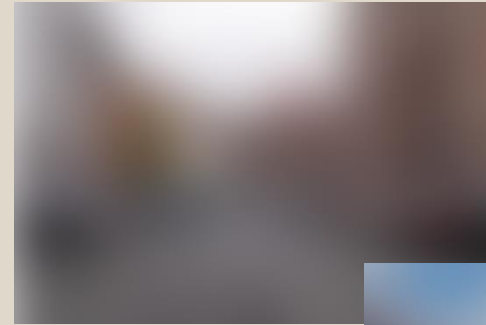
Prozentualer Anteil der verschiedenen Arten von
Versickerungsanlagen an den seit 2000 genehmigten Anlagen im
Nürnberger Stadtgebiet - Stand März 2023
(Quelle: Stadt Nürnberg, Umweltamt)

Versickerungsanlagen nach Typen



Plätze und Straßen

Obstmarkt

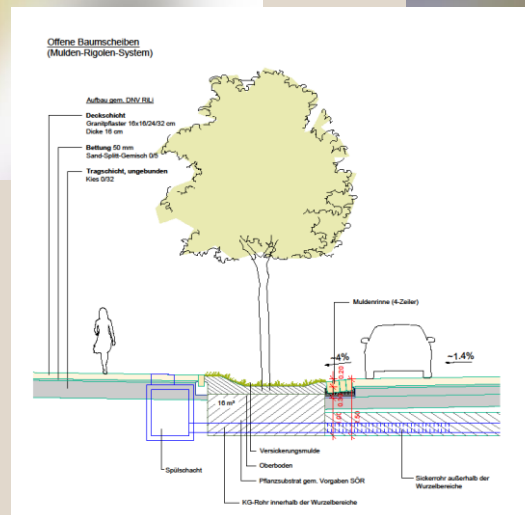


Plätze und Straßen

Amberger Straße

Übersichtsplan Ambergerstraße

https://www.nuernberg.de/internet/soer_nbg/ambergerstrasse.html



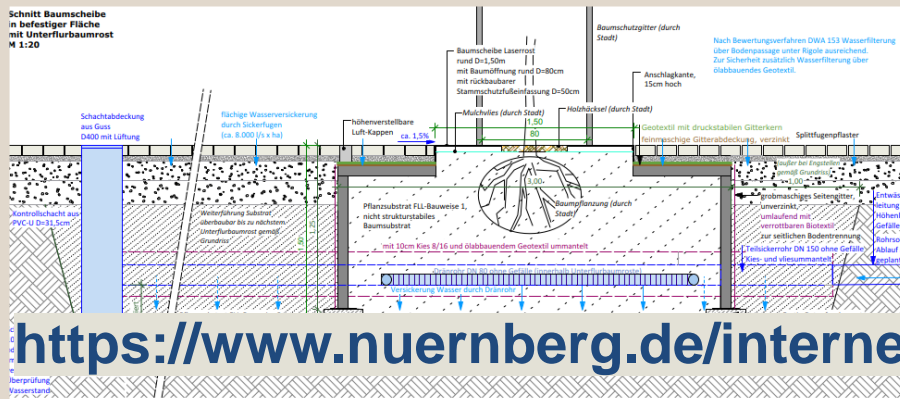
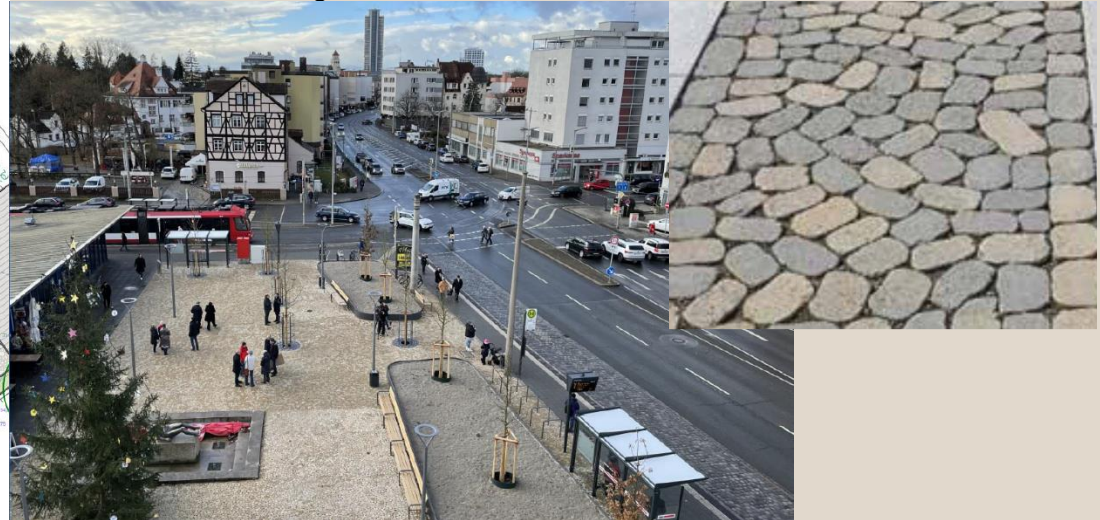
offene Baumscheiben
Quelle: Stadt Nürnberg

Umgestaltung der Ambergerstraße

Plätze und Straßen Mögeldorf Plärren

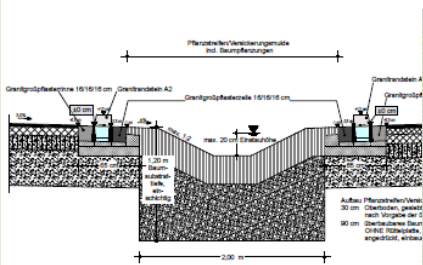


Mögeldorf Plärer
Quelle: Stadt Nürnberg



https://www.nuernberg.de/internet/soer_nbg/moegeldorfer_plaerrer.html

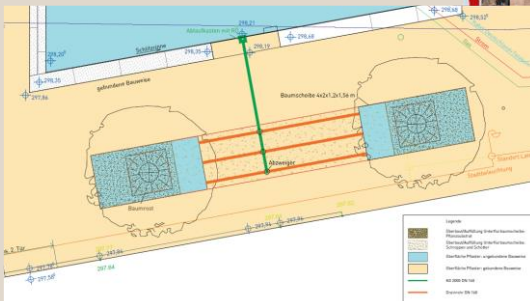
Plätze und Straßen



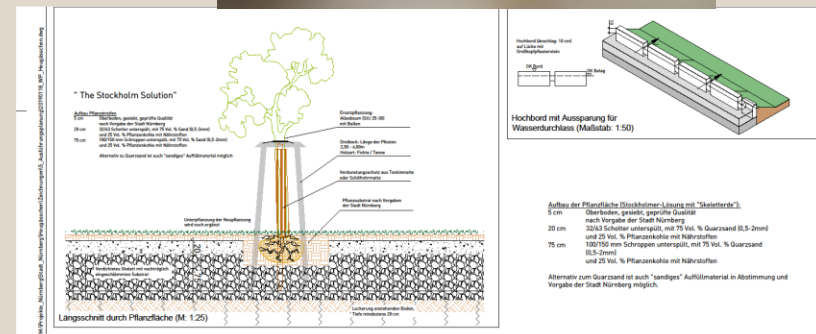
https://www.nuernberg.de/internet/qb_altstadt/heugaesschen.html

Heugäßchen

Zeltnerstraße
Quelle: Stadt Nürnberg



Waaggasse
Quelle: Stadt Nürnberg



Plätze und Straßen

Heinickeplatz

https://www.nuernberg.de/internet/soer_nbg/heinickeplatz.html

Helmut-Herold-Platz

https://www.nuernberg.de/internet/soer_nbg/helmut_herold_platz.html#_0_39

Wetzendorf: wassersensible Stadtentwicklung



Quelle: Stadt Nürnberg, Stadtplanungsamt

https://www.nuernberg.de/internet/soer_nbg/wetzendorfer_park.html

ÜBERSICHTSPLAN ZUM BEBAUUNGSPLAN NR. 4641 "WETZENDORF"

für ein Gebiet südlich der Schleswiger Straße, westlich der Lerchenstraße, nördlich der Parlerstraße und der Wetzendorfer Straße sowie östlich der Prälat-Nicol-Straße und der Wachtelstraße

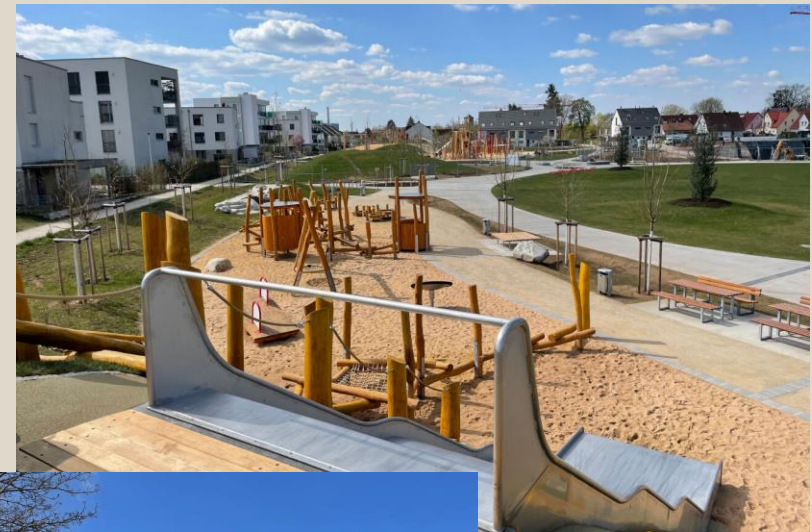
Tiefes Feld: Rückhaltungskaskaden

https://www.nuernberg.de/internet/stadtportal/tiefes_feld.html

<https://www.nuernberg.de/internet/stadtplanung/tiefesfeld.html>

Züricher Park: Klimaangepasster Park

https://www.nuernberg.de/internet/soer_nbg/zuericherpark.html



Quelle: Stadt Nürnberg,
Servicebetrieb öffentlicher Raum

Schulstandort Rothenburger Str. und Wallensteinstraße (Angersiedlung)



Johann-Pachelbel-Realschule an der Rothenburger Straße: Große Versickerungsmulde mit Rigole sowie extensive Dachbegrünung (Quelle: Stadt Nürnberg, Umweltamt)

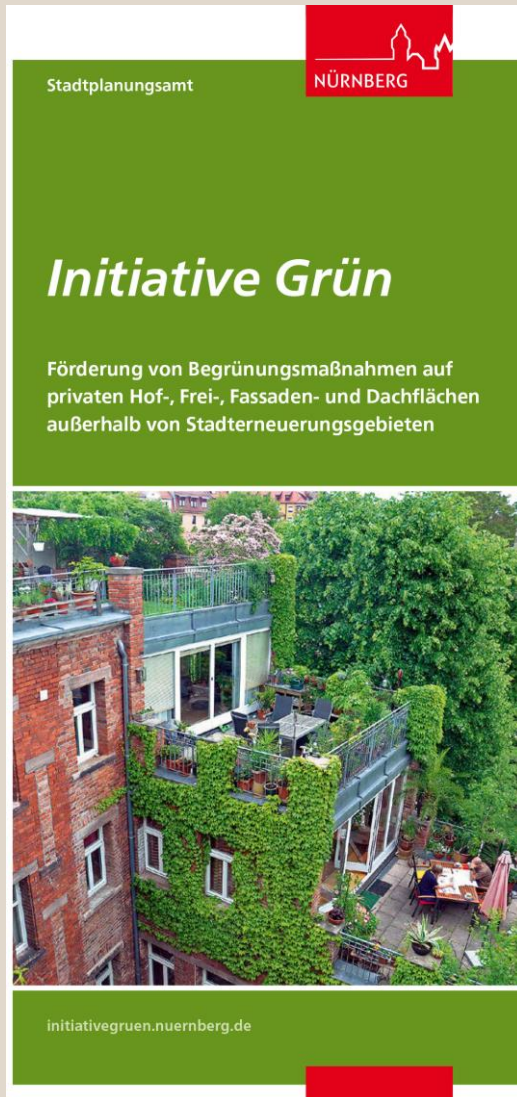
Weitere Infos im Grundwasserbericht 2023 der Stadt Nürnberg unter:
<https://www.nuernberg.de/internet/umweltamt/grundwasserbericht.html>

Niederschlagswasserkonzept für den B-Plan 4529

Neubaugebiet „Angersiedlung“ in Großreuth bei Schweinau Private
 Versickerungsmulde im (Quelle: Stadt Nürnberg, Umweltamt)



Private Flächen



Quelle: Stadt Nürnberg



Vielen Dank für Ihre Aufmerksamkeit.

Umweltamt
UwA/1
Umweltplanung
Bauhof 2
90402 Nürnberg

Marcus Schmitz & Stefan Schuster

+49 (0)9 11 / 2 31-3964 bzw. -20 328
marcus.schmitz@stadt.nuernberg.de
stefan.schuster@stadt.nuernberg.de
<http://www.nuernberg.de>