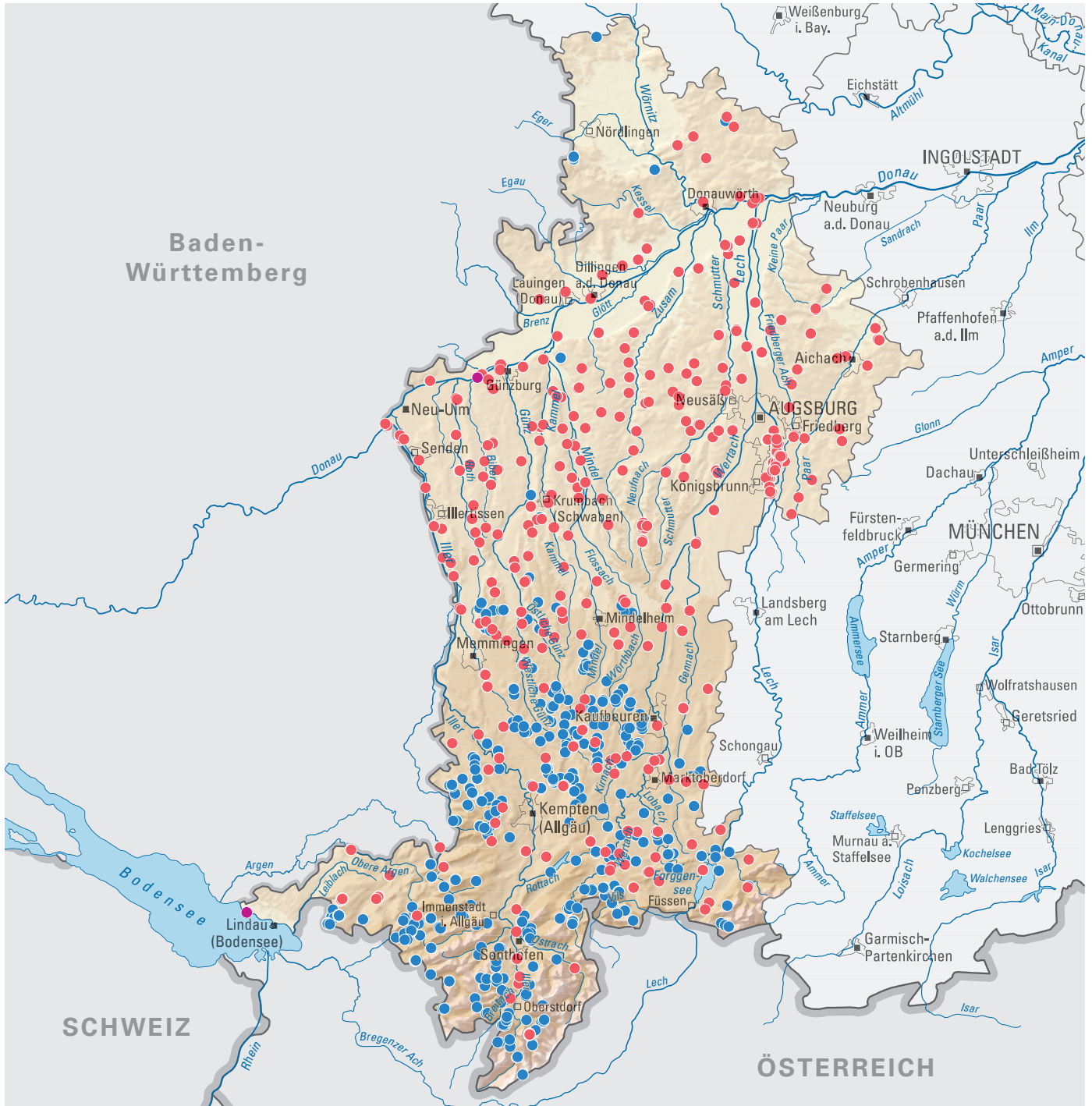


Trinkwassergewinnung im Regierungsbezirk Schwaben 2021



Trinkwassergewinnungsanlagen der öffentlichen Wasserversorgung

- Brunnen
- Quelle (gefasst)
- Oberflächenwasserentnahme

- Sitz Bezirksregierung
- Sitz Kreisverwaltung bzw. kreisfreie Stadt
- Stadt
- Siedlungsfläche
- Staatsgrenze
- Landesgrenze
- Regierungsgrenze
- Fluss
- Kanal
- ▲ See

0 25 km

Bayerisches Landesamt für Umwelt
www.lfu.bayern.de

Geobasisdaten: DLM 1000,
© GeoBasis-DE / BKG 2018
(Daten verändert)
Relief basierend auf
SRTM-Daten des USGS