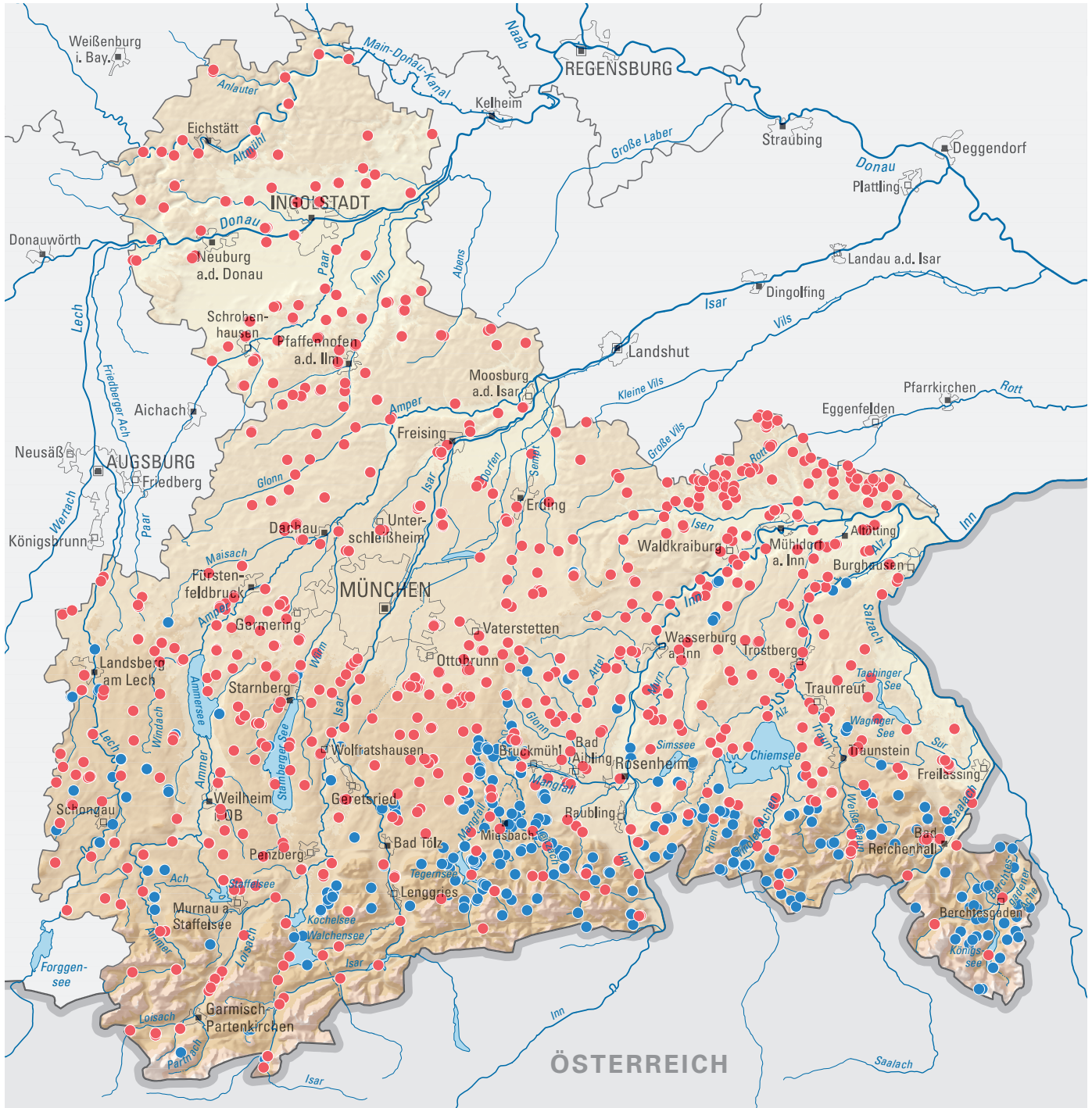


# Trinkwassergewinnung im Regierungsbezirk Oberbayern 2021



## Trinkwassergewinnungsanlagen der öffentlichen Wasserversorgung

- Brunnen
- Quelle (gefasst)

- Sitz Bezirksregierung
- Sitz Kreisverwaltung bzw. kreisfreie Stadt
- Stadt
- Siedlungsfläche
- Staatsgrenze
- Regierungsbezirksgrenze
- Fluss
- Kanal
- ▲ See

0 25 km

Bayerisches Landesamt für Umwelt  
www.lfu.bayern.de

Geobasisdaten: DLM 1000,  
© GeoBasis-DE / BKG 2018  
(Daten verändert)  
Relief basierend auf  
SRTM-Daten des USGS