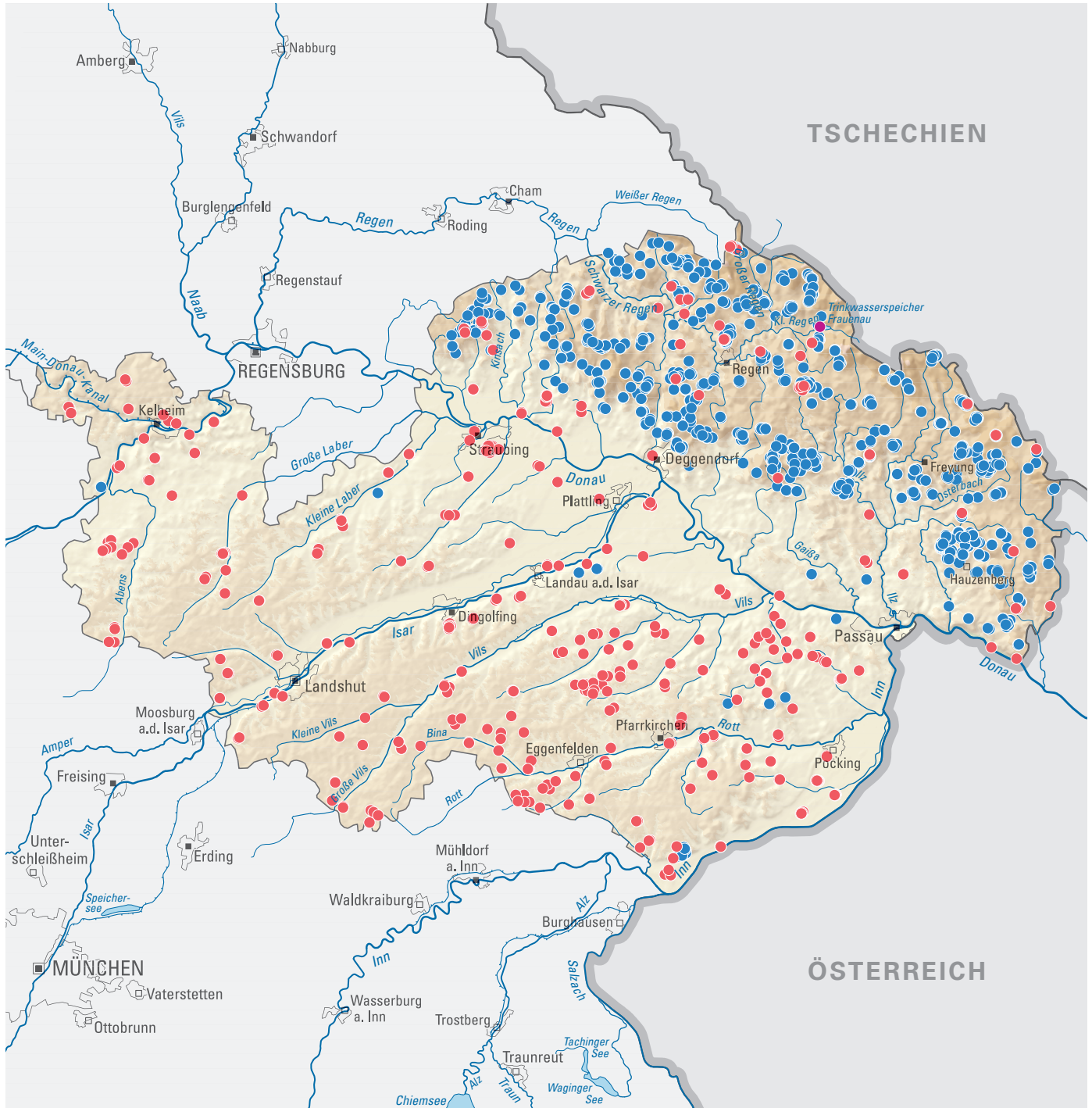











Trinkwassergewinnung im Regierungsbezirk Niederbayern 2021



Trinkwassergewinnungsanlagen der öffentlichen Wasserversorgung

- Brunnen
- Quelle (gefasst)
- Oberflächenwasserentnahme

-  Sitz Bezirksregierung
-  Sitz Kreisverwaltung bzw. kreisfreie Stadt
-  Stadt
-  Siedlungsfläche
-  Staatsgrenze
-  Regierungsgrenze
-  Fluss
-  Kanal
-  See

0 25 km

Bayerisches Landesamt für Umwelt
www.lfu.bayern.de

Geobasisdaten: DLM 1000,
© GeoBasis-DE / BKG 2018
(Daten verändert)
Relief basierend auf
SRTM-Daten des USGS