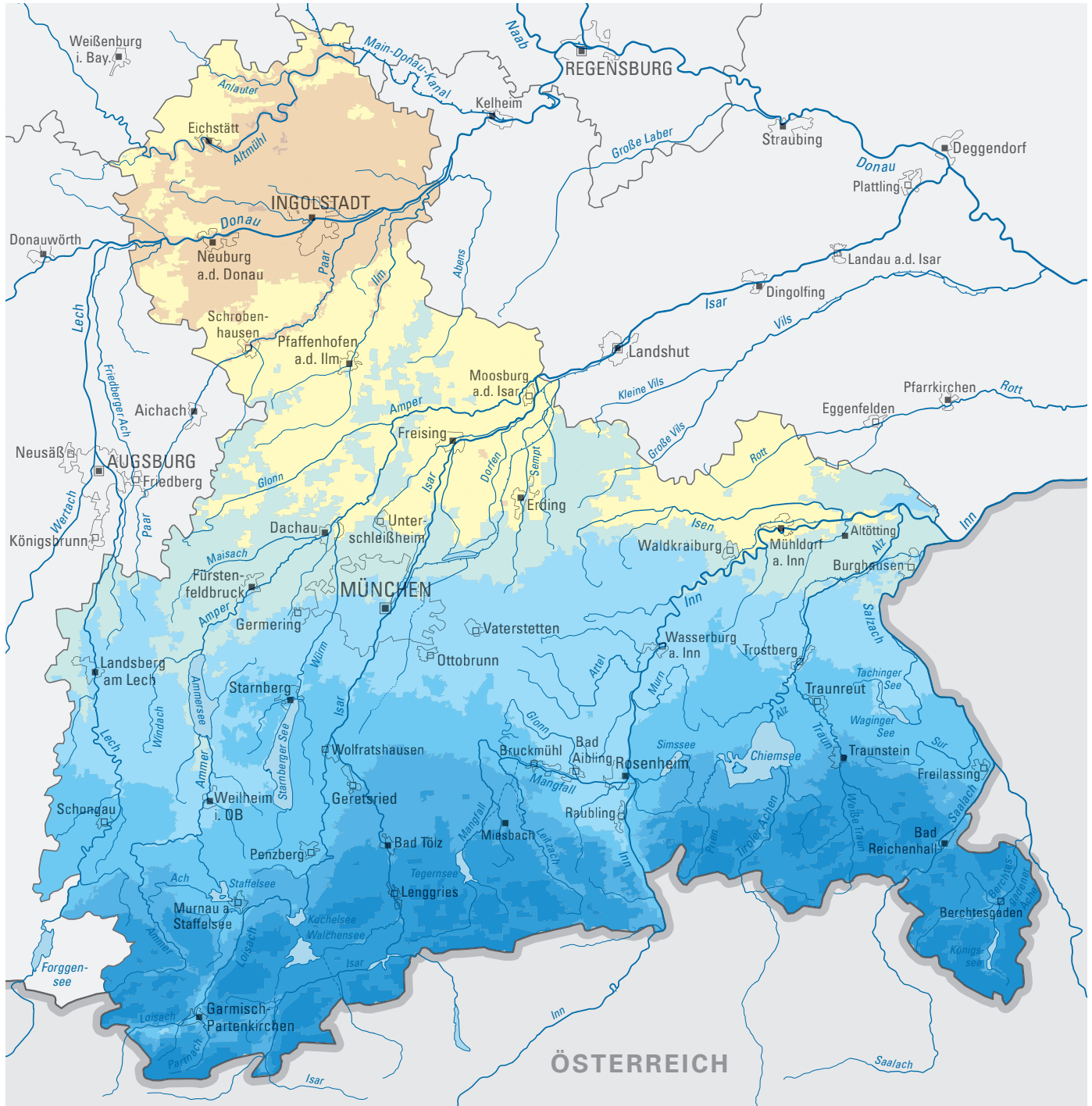
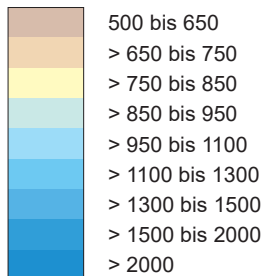


Wasser

Mittlerer jährlicher Niederschlag im Regierungsbezirk Oberbayern 1991-2020



Niederschlagshöhe
in mm/a



- Sitz Bezirksregierung
- Sitz Kreisverwaltung bzw. kreisfreie Stadt
- Stadt
- Siedlungsfläche
- Staatsgrenze
- Regierungsgrenze
- Fluss
- Kanal
- See

0 25 km

Bayerisches Landesamt für Umwelt
www.lfu.bayern.de

Fachdaten: Die Karte basiert auf den unkorrigierten REGNIE-Daten des Deutschen Wetterdienstes.
Geobasisdaten: DLK 1000,
© GeoBasis-DE / BKG 2018
(Daten verändert)