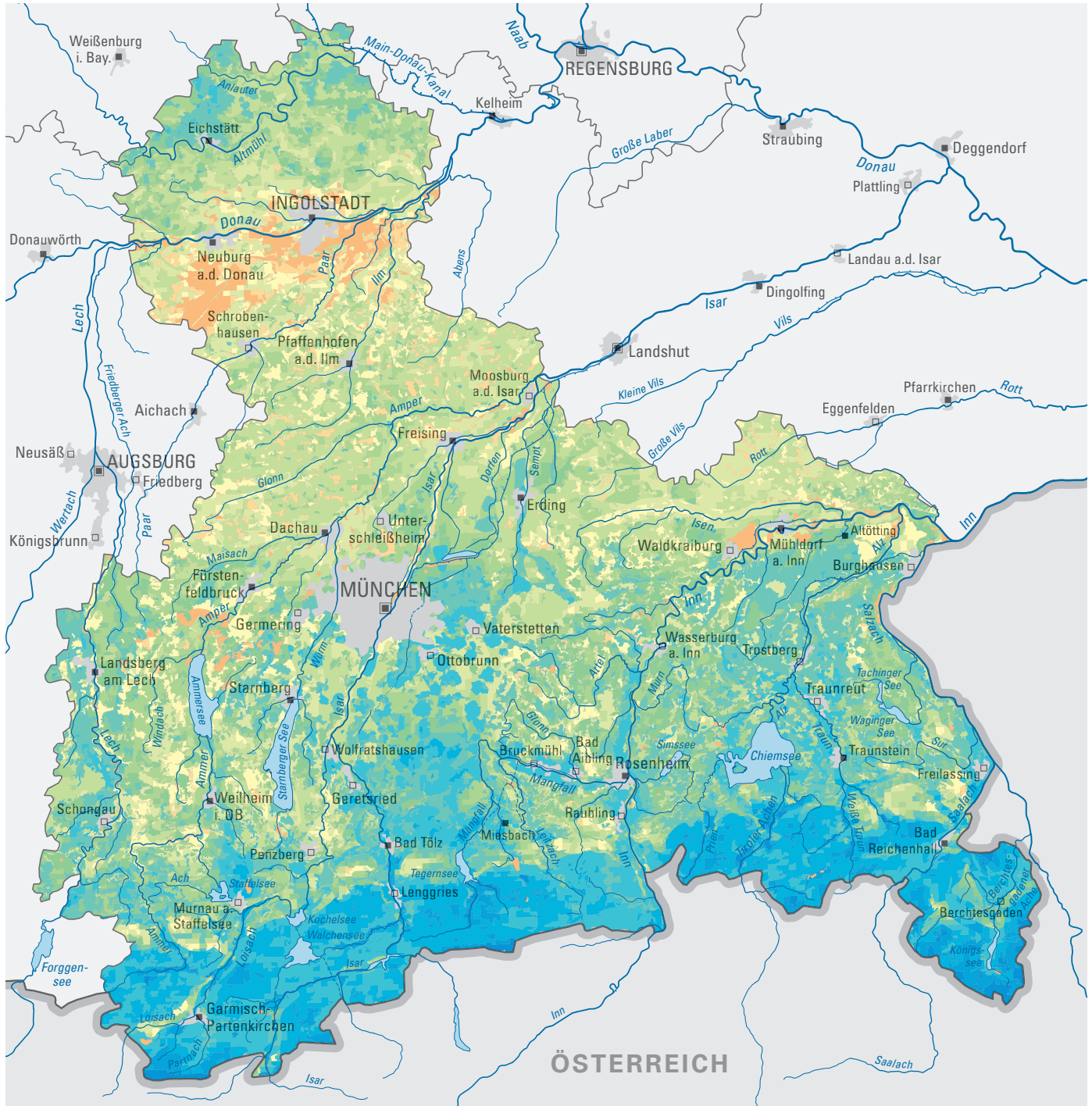
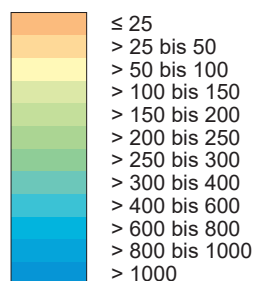


Wasser

Mittlere jährliche Grundwasserneubildung im Regierungsbezirk Oberbayern 1991-2020



Grundwasserneubildung in mm/a



- Sitz Bezirksregierung
- Sitz Kreisverwaltung bzw. kreisfreie Stadt
- Stadt
- Siedlungsfläche
- Staatsgrenze
- Regierungsbezirksgrenze
- Fluss
- Kanal
- ▲ See

0 25 km



Bayerisches Landesamt für Umwelt
www.lfu.bayern.de

Fachdaten: Die Karte stellt die Grundwasserneubildung aus Niederschlag als Ergebnis von Gesamtabflusshöhe (Differenz aus Niederschlag und Verdunstung) als Ergebnis des Bodenwasserhaushaltsmodells GWN-BW) und Baseflow-Index dar. Aus methodischen Gründen sind in der Karte keine modellierten Daten für städtisch geprägte Gebiete enthalten.
Geobasisdaten: DLM 1000, © GeoBasis-DE / BKG 2018 (Daten verändert)