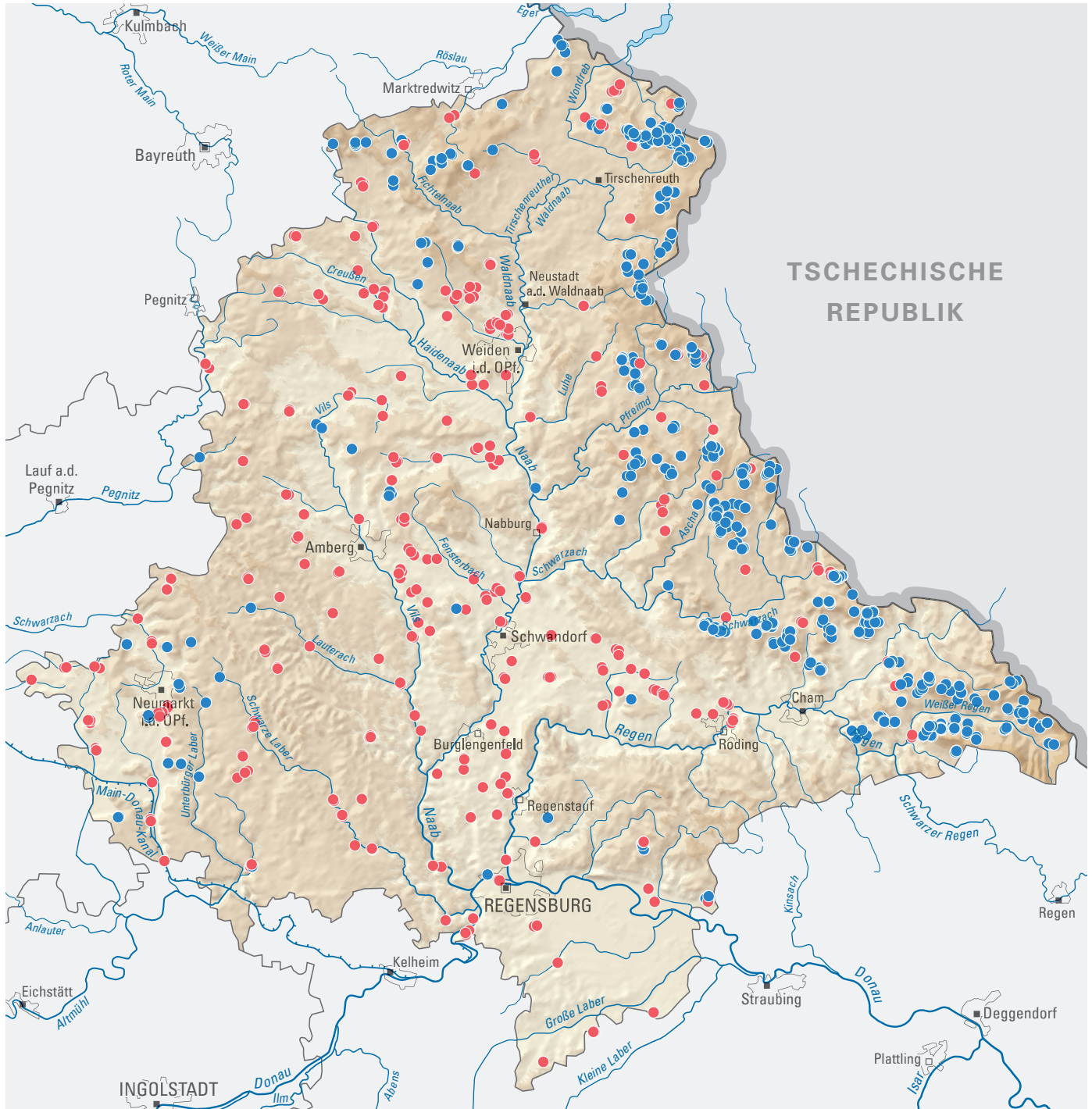


Trinkwassergewinnung im Regierungsbezirk Oberpfalz 2020



Trinkwassergewinnungsanlagen der öffentlichen Wasserversorgung

- Brunnen
- Quelle (gefasst)

- Sitz Bezirksregierung
- Sitz Kreisverwaltung
- Stadt
- Siedlungsfläche
- Staatsgrenze
- Regierungsbezirksgrenze
- Fluss
- Kanal
- See

0 25 km

Bayerisches Landesamt für Umwelt
www.lfu.bayern.de

Geobasisdaten: DLM 1000,
© GeoBasis-DE / BKG 2018
(Daten verändert)
Relief basierend auf
SRTM-Daten des USGS