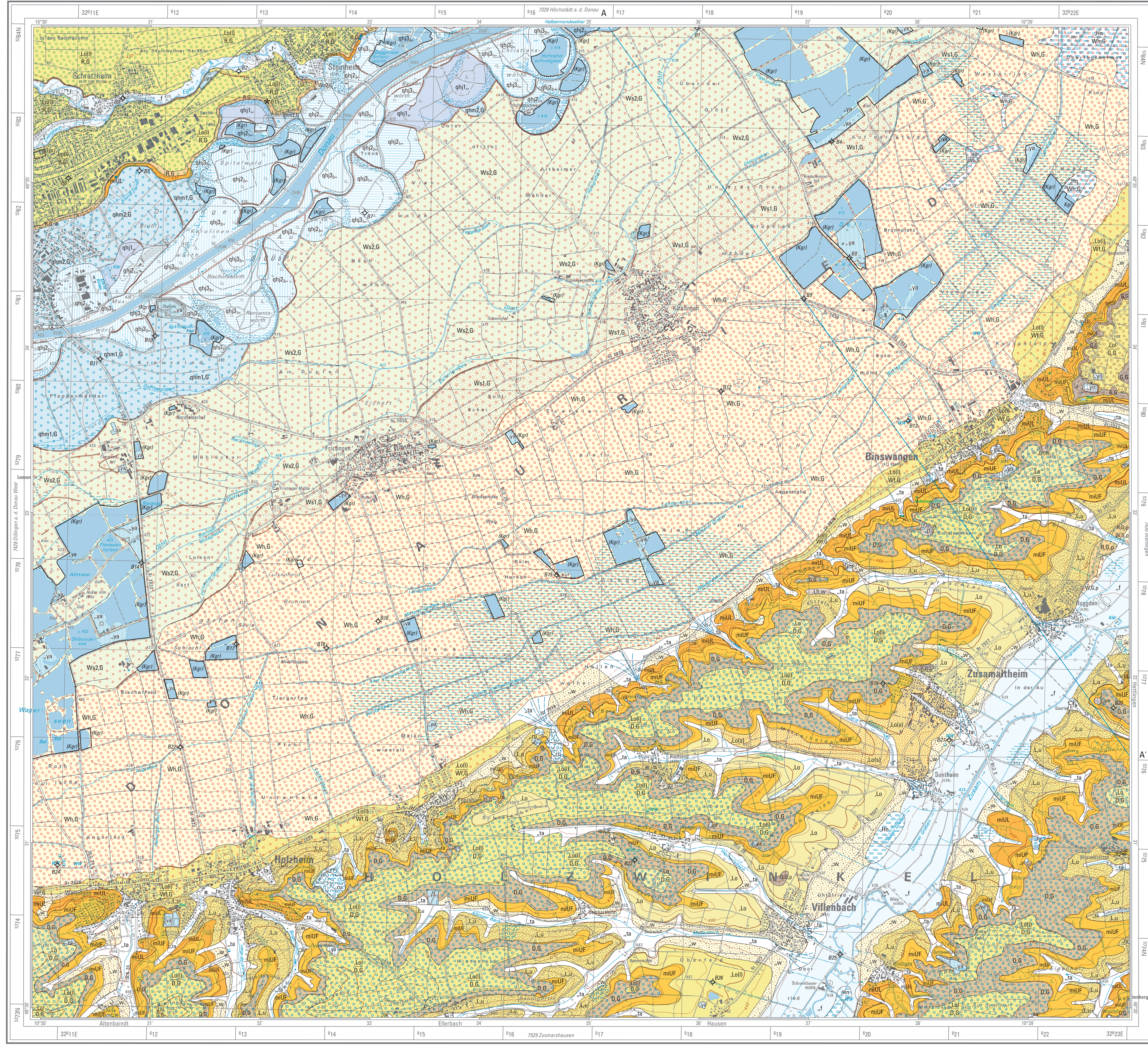


# GEOLOGISCHE KARTE VON BAYERN 1:25 000

Herausgegeben vom Bayerischen Landesamt für Umwelt

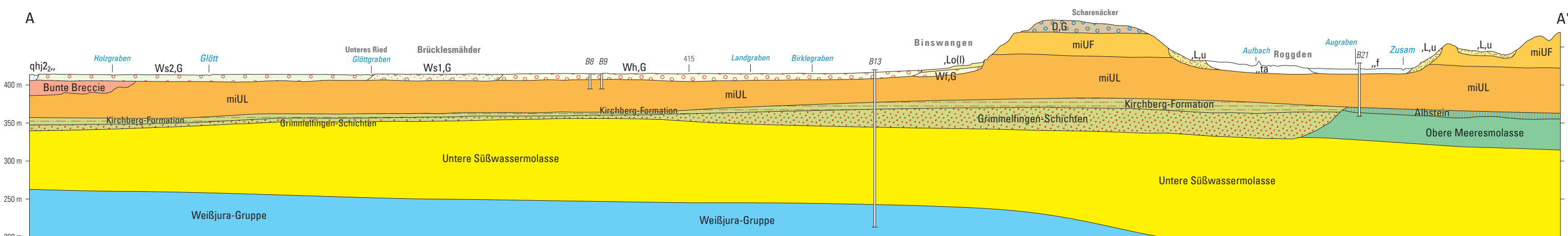
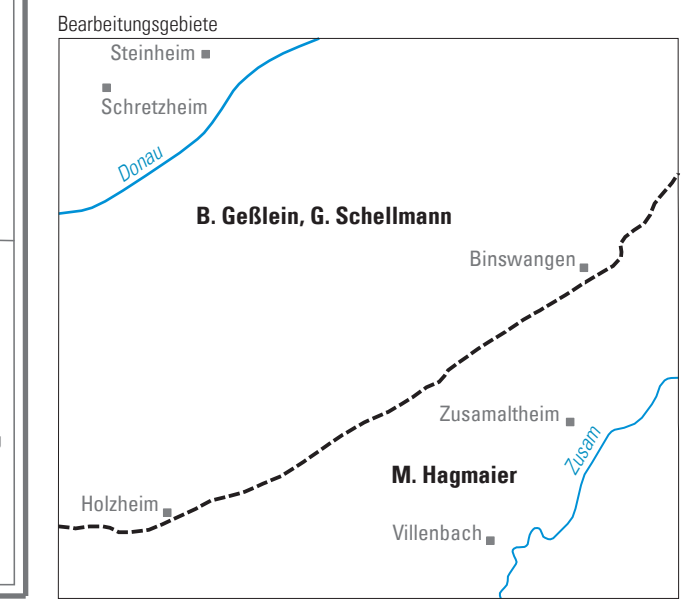
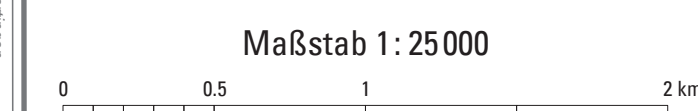
Bundesrepublik Deutschland  
7429 DILLINGEN a. d. Donau Ost

Geologische Aufnahme: BENJAMIN GEBLIE 2012-2013,  
GERHARD SCHELLMANN 2013-2014, MISCHA HAGMAIER 2011-2013  
unter Mitwirkung von E. KROEMER und G. DOPPLER



- Geologische Aufnahme:**
- Künstlich überprägt als Übersigratur
  - Künstlich verändertes Gelände
  - Künstliche Ablagerung
  - Anmoorige Einheit als Übersigratur
  - Niedermoorflur auch versetzt
  - Kolluvium, lehmig vorwiegend jungtertiär
  - Ehemalige Flussrinne („Paliomäander“) meist mächtige fluviale Füllung
  - Jüngste Auenablagerung (Jüngere Postglazialterrasse 3)
  - Jüngste Auenablagerung (Jüngere Postglazialterrasse 3)
  - Jüngere Auenablagerung (Jüngere Postglazialterrasse 2)
  - Jüngere Auenablagerung (Jüngere Postglazialterrasse 2)
  - Ältere Auenablagerung (Jüngere Postglazialterrasse 1)
  - Flussschotter, mittelhochalt (Mittlere Postglazialterrasse 2)
  - Flussschotter, mittelhochalt (Mittlere Postglazialterrasse 1)
  - Bach- oder Flussablagerung Kies und Sand, wechsellagende Deckschichten
  - Talfüllung, polygenetisch Lehm und Sand, z. T. kiesig
  - Fächer oder Kegel
  - Lehm, umgelagert Fließende, Hang- oder Schwemmlaht
  - Abschwemmmasse Lehm und Sand, bereichsweise Gesteinsbruchstücke
  - Rutschmasse Lehm, sandig, z. T. mit Schutt
  - Rutsch- oder Kriechhang als Übersigratur
  - Löß oder Sandlöß Schluff und Sand
  - Löß Schluff, feinsandig
  - Löß oder Lößlehm Schluff, feinsandig, tonig
  - Lößlehm auch Löß > 1 m verlehrt
  - Flussschotter, periglazial, würmzeitlich (Niederterrasse)
  - Schmelwasserschotter, spätwürmzeitlich (Spätglazialterrasse 2)
  - Schmelwasserschotter, spätwürmzeitlich (Spätglazialterrasse 1)
  - Schmelwasserschotter, hochwürmzeitlich (Niederterrasse)
  - Schmelwasserschotter, hochwürmzeitlich (Niederterrasse), > 0,7 m überdeckt als Übersigratur
  - Schmelwasserschotter, niszzeitlich (Hochterrasse)
  - Schmelwasserschotter, niszzeitlich (Hochterrasse), > 0,7 m überdeckt als Übersigratur, meist unter eislicher Überdeckung
  - Schmelwasserschotter, periglazial, niszzeitlich (Hochterrasse) Kies, sandig, schluffig, teilweise verlehrt

- Geologische Aufnahme:**
- Schmelwasserschotter, güntzeitlich (Tieferer Älterer Deckenschotter) Kies, wechsellagend, steinig, z. T. schwach schluffig, konglomerat
  - Schmelwasserschotter, güntzeitlich (Tieferer Älterer Deckenschotter), > 0,7 m überdeckt als Übersigratur, meist unter eislicher Überdeckung
  - Flussschotter, periglazial, güntzeitlich Kies, sandig, schluffig, teilweise verlehrt
  - Flussschotter, donauzeitlich (Höherer Älterer Deckenschotter) Kies, wechsellagend, steinig, z. T. schwach schluffig, konglomerat („Unterer Deckenschotter“)
  - Flussschotter, donauzeitlich (Höherer Älterer Deckenschotter), > 0,7 m überdeckt als Übersigratur, meist unter eislicher Überdeckung
- Falten- oder Vorlandmolasse**
- Obere Süßwassermolasse**
- Fluviatile Untere Serie**
- Limnische Untere Serie**
- Terrassen- oder Erosionskante**
- Abbaustelle in Betrieb aufgegeben**
- Kiesgrube Kgr (Kgr) (Lgr)**
- Bohrung beschränkte Auswahl mit Nummer entsprechend Erläuterung**
- Geotop**
- Quelle**
- Profilinie**
- Grenze geologische Untergrenzenheit**



Profil 5-fach überhöht (geringmächtige Deckschichten z. T. unverbleibend, Geländeoberkante abgeleitet aus dem Digitalen Geländemodell 5 (DGM 5), Gitterweite 5 m)

Dillingen a. d. Donau Ost  
7429  
1:25 000  
Geologische Karte von Bayern

Bayerisches Landesamt für Umwelt



7326 Wittalsingen	7329 Höchstädt a. d. Donau	7330 Mertingen
7428 Dillingen a. d. Donau West	7429 Dillingen a. d. Donau Ost	7430 Wertingen
7528 Burgau	7529 Zusarns- hausen	7530 Gablingen

Bayerisches Landesamt für Umwelt  
Bürgermeister-Linich-Str. 160  
86179 Augsburg  
www.lfu.bayern.de

**Herausgeber:** Bayerisches Landesamt für Umwelt (LfU)  
Bürgermeister-Linich-Str. 160  
86179 Augsburg  
Telefon: 0921 9271-0  
E-Mail: poststelle@lfu.bayern.de  
Internet: www.lfu.bayern.de

**Geologische Aufnahme:** Benjamin Geblein 2012-2013, Gerhard Schellmann 2013-2014, Mischa Hagmaier 2011-2013

**Redaktion:** LfU, Martin Herz

**Kartografie:** LfU, Elke Großmann, Sabine Schmidbauer

**Geobasisdaten:** Topografische Karte 1:25 000  
© Bayerische Vermessungsverwaltung 2020

**Geodätische Grundlagen:** Geodätisches Datum: Europäisches Terrestrisches Referenzsystem 1989 (ETRS89)  
Abbildung: Universale Transversale Mercator-Abbildung (UTM-Abbildung)  
Koordinaten: UTM-Koordinaten, Zone 32 (und Geographische Koordinaten) bezogen auf ETRS89

**Tiefbild:** Etwa 12 m hohe Stelaufer der Dillinger Hochterrasse (R.G.) gegen die langhügeligen Donauauen W. Steinheim, Blick nach E auf die Ortshaus Steinheim (Gerhard Schellmann, Ratelsdorf)

**Druck:** Landesamt für Digitalisierung, Breitband und Vermessung, München 2022

Geol. Kt. Bayern 1:25 000	7429	Augsburg 2022
---------------------------	------	---------------

