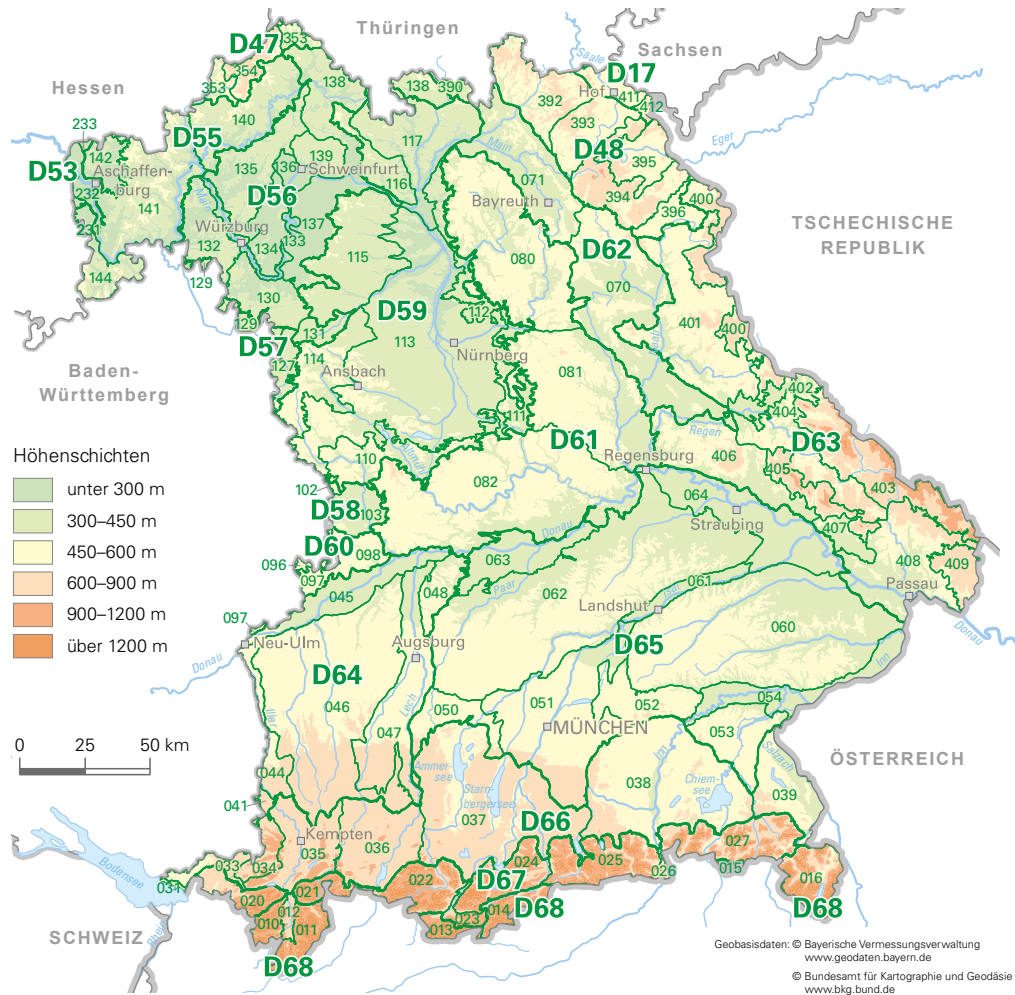


# Karte der Naturraum-Haupteinheiten und Naturraum-Einheiten in Bayern



Herausgeber:  
 Bayerisches Landesamt für Umwelt  
 Bürgermeister-Ulrich-Straße 160  
 86179 Augsburg  
 Telefon: 0821 9071-0  
 Fax: 0821 9071-5556  
 E-Mail: poststelle@lfu.bayern.de  
 Internet: www.lfu.bayern.de

— D68 – Naturraum-Haupteinheiten nach Ssyanck  
 — 010 – Naturraum-Einheiten nach Meynen/Schmithüsen et al.

- |  |   |   |
|--|---|---|
| <b>D68 Nördliche Kalkalpen</b>                                     | 062 Donau-Isar-Hügelland                          | 137 Steigerwaldvorland                                      |
| 010 Hinterer Bregener Wald   | 063 Donaumoos                                     | 138 Grabfeldgau   |
| 011 Allgäuer Hochalpen   | 064 Dungau  | 139 Hesselbacher Waldland                                   |
| 012 Oberstdorfer Becken  | <b>D62 Oberpfälzisch-Obermainisches Hügelland</b> | <b>D55 Odenwald, Spessart und Südrhön</b>                   |
| 013 Wettersteingebirge   | 070 Oberpfälzisches Hügelland                     | 140 Südrhön   |
| 014 Karwendelgebirge   | 071 Obermainisches Hügelland                      | 141 Sandsteinspessart                                       |
| 015 Loferer und Leoganger Alpen                                    | <b>D61 Fränkische Alb</b>                         | 142 Vorderer Spessart                                       |
| 016 Berchtesgadener Alpen  | 080 Nördliche Frankenalb                          | 144 Sandsteinodenwald                                       |
| <b>D67 Schwäbisch-Oberbayerische Voralpen</b>                      | 081 Mittlere Frankenalb                           | <b>D53 Oberrheinisches Tiefland und Rhein-Main-Tiefland</b> |
| 020 Vorderer Bregener Wald   | 082 Südliche Frankenalb                           | 231 Rheinheimer Hügelland                                   |
| 021 Vilser Gebirge   | <b>D60 Schwäbische Alb</b>                        | 232 Untermainebene  |
| 022 Ammergebirge   | 096 Albuch und Härtsfeld                          | 233 Ronneburger Hügelland                                   |
| 023 Niederwerdenfeller Land  | 097 Lonetal-Flächenalb (Niedere Alb)              | <b>D47 Ostthessisches Bergland, Vogelsberg und Rhön</b>     |
| 024 Kocheler Berge   | 098 Riesalb                                       | 353 Vorder- u. Kuppenrhön (mit Landrücken)                  |
| 025 Mangfallgebirge  | <b>D58 Schwäbisches Keuper-Lias-Land</b>          | 354 Lange Rhön  |
| 026 Kufsteiner Becken  | 102 Vorland der östlichen schwäbischen Alb        | <b>D48 Thüringisch-Fränkisches Mittelgebirge</b>            |
| 027 Chiemgauer Alpen   | 103 Ries  | 390 Südliches Vorland des Thüringer Waldes                  |
| <b>D66 Voralpines Moor- und Hügelland</b>                          | <b>D59 Fränkisches Keuper-Lias-Land</b>           | 392 Nordwestl. Frankenwald (Thüringer Schiefergebirge)      |
| 031 Bodenseebecken   | 110 Vorland der südlichen Frankenalb              | 393 Münchberger Hochfläche                                  |
| 033 Westallgäuer Hügelland   | 111 Vorland der mittleren Frankenalb              | 394 Hohes Fichtelgebirge                                    |
| 034 Adelegg  | 112 Vorland der nördlichen Frankenalb             | 395 Selb-Wunsiedler Hochfläche                              |
| 035 Iller-Vorberge   | 113 Mittelfränkisches Becken                      | 396 Naab-Wondreb-Senke                                      |
| 036 Lech-Vorberge  | 114 Frankenhöhe                                   | <b>D63 Oberpfälzer und Bayerischer Wald</b>                 |
| 037 Ammer-Loisach-Hügelland  | 115 Steigerwald                                   | 400 Hinterer Oberpfälzer Wald                               |
| 038 Inn-Chiemsee-Hügelland   | 116 Haßberge                                      | 401 Vorderer Oberpfälzer Wald                               |
| 039 Salzach-Hügelland  | 117 Itz-Baunach-Hügelland                         | 402 Cham-Further Senke                                      |
| <b>D64 Donau-Isar-Lech-Platten</b>                                 | <b>D57 Neckar- und Tauberland, Gäuplatten</b>     | 403 Hinterer Bayerischer Wald                               |
| 041 Riß-Aitrach-Platten  | 127 Hohenloher und Haller Ebene                   | 404 Regensenke  |
| 044 Unteres Illertal   | 129 Tauberland                                    | 405 Vorderer Bayerischer Wald                               |
| 045 Donauried  | <b>D56 Mainfränkische Platten</b>                 | 406 Falkensteiner Vorwald                                   |
| 046 Iller-Lech-Schotterplatten                                     | 130 Ochsenfurter und Gollachgau                   | 407 Lallinger Winkel  |
| 047 Lech-Wertach-Ebenen  | 131 Windsheimer Bucht                             | 408 Passauer Abteiland und Neuburger Wald                   |
| 048 Aindlinger Terrassentreppe                                     | 132 Marktheidenfelder Platte                      | 409 Wegscheider Hochfläche                                  |
| <b>D65 Unterbayerisches Hügelland und Isar-Inn-Schotterplatten</b> | 133 Mittleres Maintal                             | <b>D17 Vogtland</b>   |
| 050 Fürstenfeldbrucker Hügelland                                   | 134 Gäuplatten im Mairdreieck                     | 411 Mittelvogtländisches Kuppenland                         |
| 051 Münchener Ebene  | 135 Wern-Lauer-Platte                             | 412 Oberes Vogtland   |
| 052 Isen-Sempt-Hügelland   | 136 Schweinfurter Becken                          |   |
| 053 Alzplatte  |   |   |
| 054 Unteres Inntal   |   |   |
| 060 Isar-Inn-Hügelland   |   |   |
| 061 Unteres Isartal  |   |   |

Geobasisdaten: © Bayerische Vermessungsverwaltung  
 www.geodaten.bayern.de  
 © Bundesamt für Kartographie und Geodäsie  
 www.bkg.bund.de