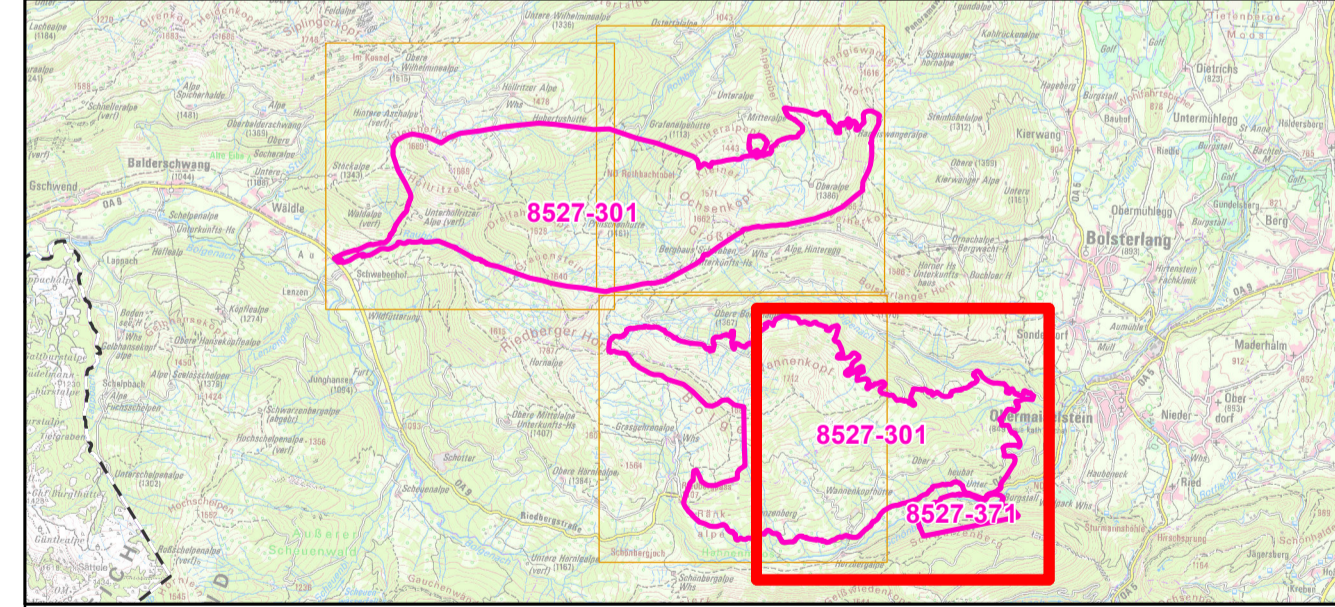


- FFH-Gebietsgrenze (Feinabgrenzung auf Basis 1:5000 BayNat2000V)
- 8527-301 Hörnergruppe**
Lebensraumtypen (im Standard-Datenbogen genannt)
- 4060 - Alpine und boreale Heiden
 - 4060 - Alpine und boreale Heiden im Komplex mit alpinen Silikatrasen (6150)
 - 4060 - Alpine und boreale Heiden im Komplex mit Moorflächen
 - 6150 - Alpine Silikatrasen
 - 6150 - Alpine Silikatrasen im Komplex mit Heiden (4060)
 - 6150 - Alpine Silikatrasen im Komplex mit Moorflächen
 - 6170 - Alpine Kalkrasen (keine Darstellung in der Karte)
 - 6230* - Artenreiche Borstgrasrasen
 - 6230* - Artenreiche Borstgrasrasen im Komplex mit Mooren
 - 6430 - Feuchte Hochstaudenfluren (keine Darstellung in der Karte)
 - 6520 - Berg-Mähwiesen
 - 6520 - Berg-Mähwiesen im Komplex mit artenreichen Borstgrasrasen (6230*) / kalkreichen Niedermooeren (7230)
 - 7110* - Lebende Hochmoore
 - 7110* - Lebende Hochmoore im Komplex mit Heiden (4060)
 - 7110* - Lebende Hochmoore im Komplex mit alpinen Silikatrasen (6150)
 - 7110* - Lebende Hochmoore im Komplex mit kalkreichen Niedermooeren (7230)
 - 7140 - Übergangs- und Schwingrasenmoore
 - 7230 - Kalkreiche Niedermooere, auch im Komplex mit anderen Moor-LRT
 - 7230 - Kalkreiche Niedermooere und alpine Rieselfluren (7240*)
 - 7230 - Kalkreiche Niedermooere im Komplex mit Magerrasen
 - 7230 - Kalkreiche Niedermooere im Komplex mit Berg-Mähwiesen (6520)
 - 9140, Hochstaudenreiche Buchenwälder der Bergregion mit Berghorn (B)
 - 9412, Hainsimsen-Fichten-Tannenwälder (B)
 - 9414, Sauerhumus-Fichten-Blockwälder (B)
 - 9416, SubalpinerSilikat-Fichtenwälder (B)
- Wald-Offenlandkomplexe**
- 9412, Hainsimsen-Fichten-Tannenwälder (B)
 - 9416, SubalpinerSilikat-Fichtenwälder (B)
- Lebensraumtypen (nicht im Standard-Datenbogen genannt)**
- 3160 - Dystrophe Stillgewässer (keine Darstellung in der Karte)
 - 7120 - Geschädigte Hochmoore
 - 8120 - Kalkschutthalde der Hochlagen
 - 9111, Bergland-Hainsimsen-Buchenwälder
 - 9131, Bergland-Waldmeister-Buchenwälder
 - 9134, Rundblattblaukraut-Tannenwald
 - 91D4*, Fichten-Moorwälder
 - 91E3*, Grauerlen-Quellrinnenwälder
 - 91E7*, Grauerlen-Auwälder
- Wald-Offenlandkomplex**
- 9131, Bergland-Waldmeister-Buchenwälder
 - 9134, Rundblattblaukraut-Tannenwald
 - 91D4*, Fichten-Moorwälder
 - 91E3*, Grauerlen-Quellrinnenwälder
 - 91E7*, Grauerlen-Auwälder
- Zusatzinformationen**
- besonders wertvolle Bestände
- 8527-371 Schönberger Ach**
Lebensraumtypen (nicht im Standard-Datenbogen genannt)
- 9132, Waldgersten-Buchenwälder und Haihtlich-Buchen-Tannenwälder
 - 91E3*, Grauerlen-Quellrinnenwälder
 - 9413, Tangelhumus-Fichten-Blockwälder
- Anhang II Arten FFH-RL, im Standarddatenbogen**
- 1380, Gekieltes Zweizeilblattmoos, Distichophyllum carinatum

Die Beschriftung der Offenlandflächen erfolgt in der Regel einzelflächenweise und enthält den LRT-Code aller Lebensraumtypen einer Fläche mit ihren Arten. Außerdem ist die flächenbezogene Gesamtbewertung des LRT mit dem höchsten Anteil angegeben. Prioritäre Lebensraumtypen sind durch ein Sternchen (*) gekennzeichnet. Die Bewertung der Arten wird in Klammern in der Legende angegeben. Die Gesamtbewertung der Wald-Lebensraumtypen und der durch die Forstverwaltung bearbeiteten Arten ist in Klammern hinter der entsprechenden Schutzgüterbezeichnung in der Legende genannt. Arten, die nicht im Standarddatenbogen aufgeführt sind, sind in der Regel nicht flächig erfasst worden. Eine Bewertung für die nicht im Standarddatenbogen genannten Schutzgüter in der Zuständigkeit der Forstverwaltung ist nicht vorgesehen. Kurzdefinition der Erhaltungszustände sind A = sehr gut, B = gut und C = mittel bis schlecht. Sternchen (*) = prioritär (vom Verschwinden bedrohte Lebensraumtypen und Arten). Die Abgrenzung der Waldflächen erfolgte nach den Vorgaben für die FFH-Kartierung, sie entspricht nicht zwingend den walddesetzlichen Vorgaben.



Managementplan
FFH-Gebiete 8527-301 Hörnergruppe und 8527-371 Schönberger Ach

Karte 2 Bestand und Bewertung - Lebensraumtypen und Arten (Anhang II FFH-RL)

Blatt 4 von 4
 Kartenerfertigung: 11.10.2021

Bearbeitung:
 Amt für Ernährung, Landwirtschaft und Forsten Krumbach-Mindelheim
 Bayerische Landesanstalt für Wald und Forstwirtschaft
 Regierung von Schwaben
 Planungsbüro: Büro Arve
 Ignaz-Kögler-Str. 1 86899 Landsberg am Lech
 Tel.: 08191/942169 E-Mail: info@buero-arve.de

Originalmaßstab: 1:5.000
 Geobasisdaten: Bayerische Vermessungsverwaltung (www.geodaten.bayern.de)
 Fachdaten: Bayerische Forstverwaltung (www.forst.bayern.de)
 Bayerisches Landesamt für Umwelt (www.lfu.bayern.de)

