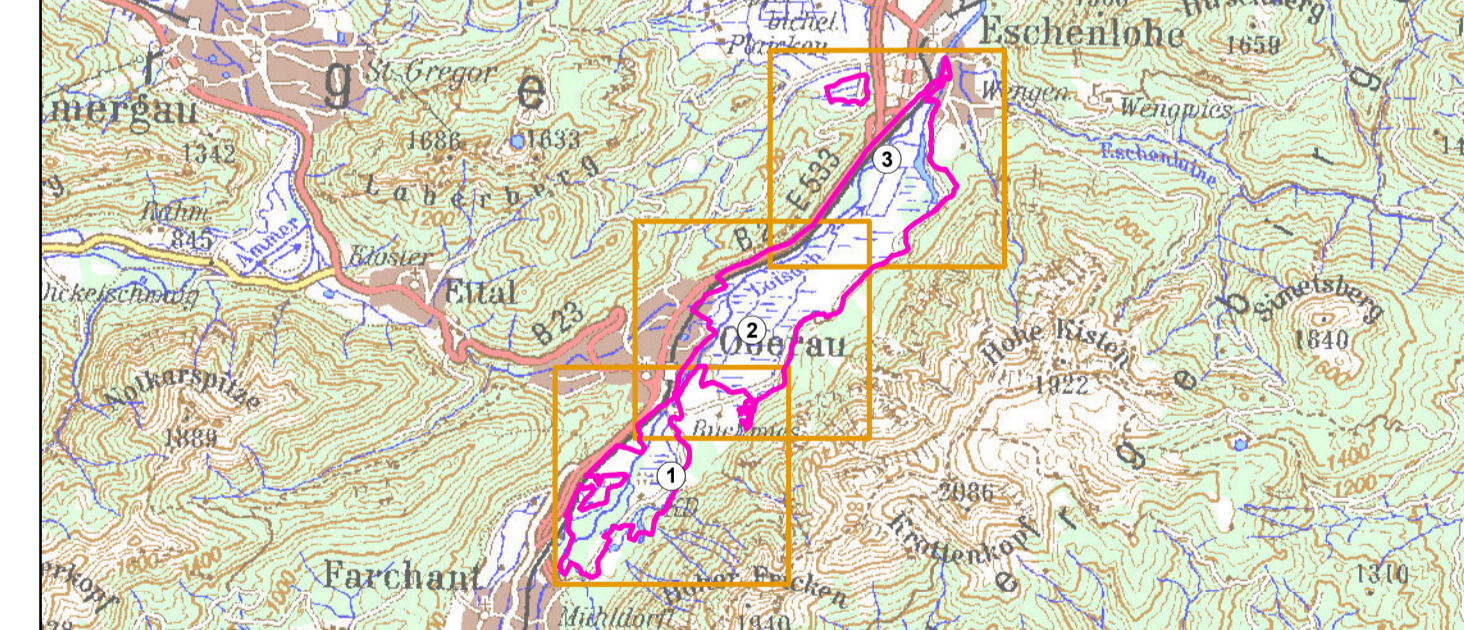


- FFH-Gebietsgrenze (Entwurf Feinabgrenzung M 1:5000)**
- Maßnahmen im Offenland**
- Naturnähe und bedingt naturnahe Lebensraumtypen erhalten**
- FW, Erhaltung und Förderung natürlicher Dynamik, Ufer- und Gewässerstrukturen; im Grünland: Uferstreifen erhalten oder entwickeln, Hochstauden Gehölzsäume zulassen; im Wald: Auwälder erhalten oder gewässerbegleitend standortgerechte Gehölzsäume
  - SF, Förderung natürlicher Gewässerstrukturen an Stillgewässern
  - Suk, Weitgehendes Zulassen der natürlichen Vegetationsentwicklung
  - Br, Eingeschränkte Sukzession mit Bestandskontrolle
  - Brk, Langfristig offen halten; derzeit sind keine Maßnahmen erforderlich (Bestandskontrolle)
  - BrG, Offenhaltung durch schonende Gehölzentnahme
- Extensiv genutzte Lebensraumtypen erhalten**
- SG, Mahd von Säumen ab September
  - S1, Jährliche Mahd ab September
  - S2, Mahd alle 2 - 3 Jahre (ab September)
  - S3, Offenhaltungsmahd sporadisch
  - WM, Jährliche Mahd ab 15. Juni, ggf. 2. Schnitt ab September
- Schäden verhindern und Beeinträchtigungen abstellen**
- Wiederherstellungsmaßnahmen**
- Wie, Wiederaufnahme der Nutzung nach Brache
  - Wie\_G, Wiederaufnahme der Nutzung nach Brache (erhöhter Aufwand für Gehölzentfernung)
- Schäden verhindern und Beeinträchtigungen abstellen**
- Den Wasserhaushalt sanieren**
- Hy, Sicherung und Erhalt des moortypischen Wasserhaushaltes
  - Hy\_U, Klärung von Entwässerungsursachen im Umfeld
- Beeinträchtigungen des Nährstoffhaushalts abstellen**
- Eu, Keine zusätzliche maschinelle Düngung, Beweidung unproblematisch
  - Ex\_U, Extensivierung im Umfeld zur Vermeidung von Nährstoffeinträgen
- Spezielle Maßnahmen zur Vermeidung von Schäden**
- HK, Auf hydrologische Sanierungsmöglichkeiten prüfen, Ursachen der Störung klären
  - HG, Hydrologische Beeinträchtigungen abstellen, Gräben schließen oder anheben
  - Sed, Anlage zur Rückhaltung von Nährstoffen
  - TF, Tritt- oder Fahrspuren verhindern, ggf. vorhandene Fahrspuren einebnen
  - Wild, Regulierung der Wilddichte, Regelung des Fütterungsbetriebs
  - Neo, Neophytenbekämpfung (unvollständig), parallel Öffentlichkeitsarbeit
  - MON, Monitoring beeinträchtigter Lebensraumtypen oder Artvorkommen mit hydrologischer Dauerbeobachtung
- Besondere Lebensräume erhalten und fördern**
- GewK, Nasse Kleinstrukturen und Kleingewässer erhalten oder anlegen
  - SaS, Jährlich wechselnde Saumstrukturen belassen
- Maßnahmen im Wald**
- 100 Fortführung der naturnahen Behandlung (siehe Text)
  - 100 Fortführung der naturnahen Behandlung, natürliche Entwicklung (siehe Text)
  - 501 Wildschäden an den lebensraumtypischen Baumarten reduzieren, Schalenwild-Verbiss am Laubholz
  - 501 Wildschäden an den lebensraumtypischen Baumarten reduzieren, Verbiss-Schäden
  - 390 Naturnahen Wasserhaushalt und Fließgewässercharakteristik wo vorhanden erhalten und wo möglich weiterentwickeln bzw. wiederherstellen
  - 502 Invasive Pflanzenarten entfernen, v.a. Asiatischer Staudenknöterich, Riesenbärenklau und Drüsiges Springkraut

**Die Beschriftung der Offenlandflächen enthält folgende Kürzel**  
 Für die laufende Pflege I: schonende Mahd sehr nasser Streuwiesen oder Mahd in Teilbereichen. Für den Zweck notwendiger Maßnahmen: L: Maßnahme für FFH-Anhang I-Lebensraumtypen; A: Maßnahme für FFH-Anhang II-Arten; VB: Maßnahme zur Verbesserung der Verbundsituation für FFH-Anhang I-Lebensraumtypen oder FFH-Anhang II-Arten (siehe Text). Die Labels sind nicht punktgau, sondern sie beziehen sich auf das jeweilige Polygon.

Es sind nur die notwendigen, nicht die wünschenswerten Maßnahmen dargestellt.



**Managementplanung**  
**FFH-Gebiet 8432-301**  
**Loisachtal zwischen Farchant und Eschenlohe**



Karte 3 Maßnahmen

**Blatt:** 2 von 3  
**Kartenfertigung:** 21.04.2023

**Bearbeitung:** Regierung von Oberbayern  
 Amt für Ernährung, Landwirtschaft und Forsten Ebersberg  
 Bayerische Landesanstalt für Wald und Forstwirtschaft



Angewandte Landschaftsökologie Wagner - [www.wagner-ugau.de](http://www.wagner-ugau.de)



**Originalmaßstab:** 1:5.000  
 Geobasisdaten: Bayerische Vermessungsverwaltung ([www.geodaten.bayern.de](http://www.geodaten.bayern.de))  
 GeoBasis-DE / BKG 2013  
 Fachdaten: Bayerische Forstverwaltung ([www.forst.bayern.de](http://www.forst.bayern.de))  
 Bayerisches Landesamt für Umwelt ([www.lfu.bayern.de](http://www.lfu.bayern.de))

