

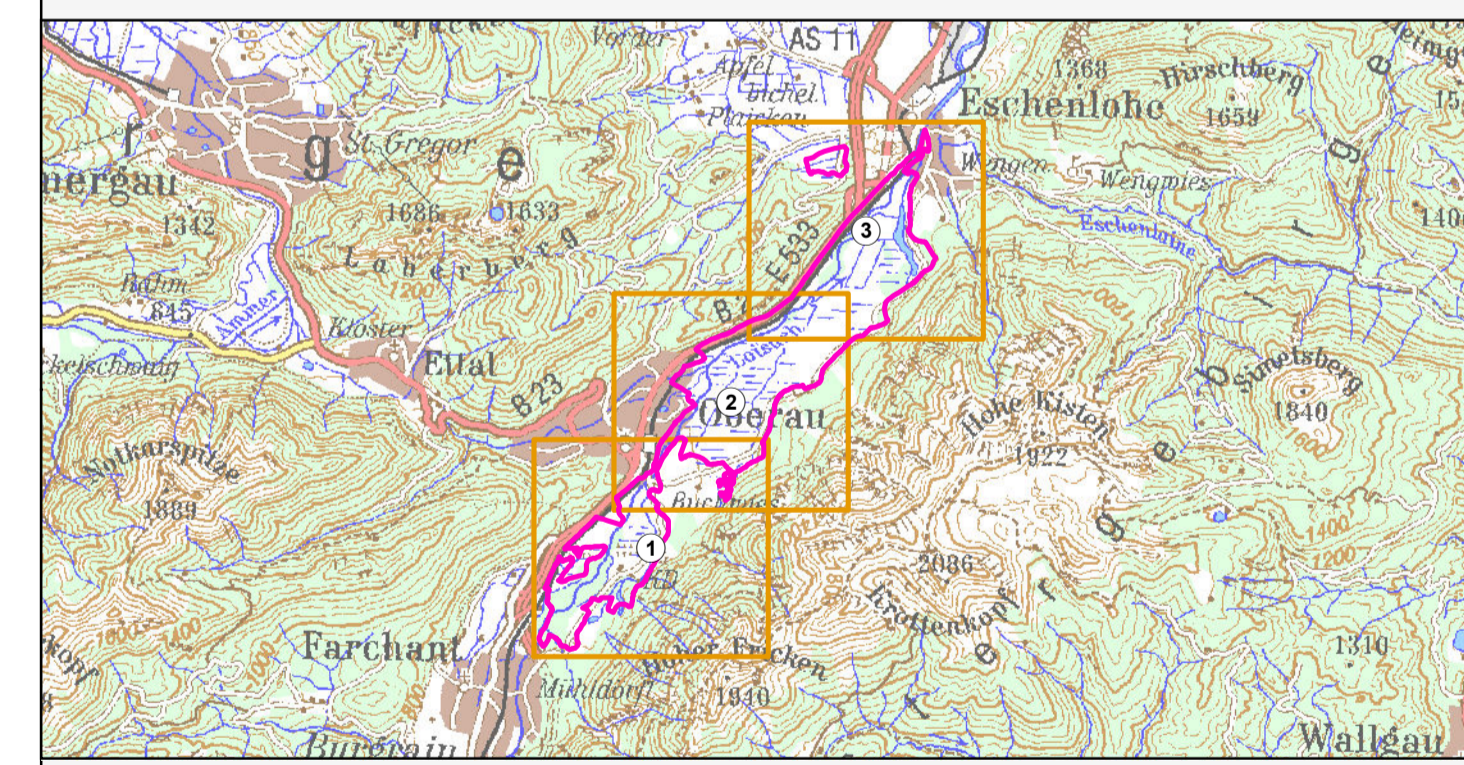
- FFH-Gebietsgrenze (Entwurf Feinabgrenzung M 1:5000)**
- Lebensraumtypen (im Standarddatenbogen genannt)**
- 3140, Stillgewässer mit Armleuchteralgen
 - 3160, Dystrophe Stillgewässer
 - 3260, Fließgewässer mit flutender Wasservegetation
 - 6410, Pfeifengraswiesen
 - 6510, Magere Flachland-Mähwiesen
 - 7110*, Lebende Hochmoore
 - 7140, Übergangs- und Schwingrasenmoore
 - 7210*, Schneidried-Sümpfe
 - 7230, Kalkreiche Niedermoore
 - 9131, Bergland-Waldmeister-Buchenwälder (B-)
 - 9180*, Schlucht- und Hangmischwälder (B-)
 - 91D0*, Moorwälder (B+)
 - 91D3*, Bergkiefern-Moorwälder (A-)
 - 91E2*, Erlen- und Erlen-Eschenwälder (B-)
 - 91E5*, Fichten-Schwarzerlen-Sumpfwälder (B+)
- Lebensraumtypen (nicht im Standarddatenbogen genannt)**
- 3150, Nährstoffreiche Stillgewässer
 - 7150, Torfmoorschlenken
- Arten (Anhang II FFH-RL, im Standarddatenbogen genannt)**
- 1059, Heller Wiesenknopf-Ameisenbläuling, *Maculinea teleius* (MT)
 - 1061, Dunkler Wiesenknopf-Ameisenbläuling, *Maculinea nausithous* (MN)
 - 1193, Gelbbauchunke, *Bombina variegata* (BV)
 - 1614, Kriechender Scheiberich, *Kr. Sellerie*, *Apium repens* (AR)
 - 1903, Sumpf-Glanzkraut, *Liparis loeselii* (LL)
- Zusatzinformationen**
- Geschützte Biotope nach § 30 BNatSchG u. Art. 23 BayNatSchG

Die Beschriftung der Offenlandflächen erfolgt in der Regel einzelflächenweise und enthält eine gebiets eindeutige Nummer, die flächenbezogene Bewertung des Haupt-Lebensraumtyps, ggf. ein Komplexkennzeichen (K) und ggf. ein Sternchen (*) bei prioritären Lebensraumtypen. Die Bewertung der Arten im Offenland wird für die erfassten Habitate angegeben.

Die Gesamtbewertung der Wald-Lebensraumtypen und der durch die Forstverwaltung bearbeiteten Arten ist in Klammern hinter der entsprechenden Schutzgüterbezeichnung in der Legende genannt. Arten, die nicht im Standarddatenbogen aufgeführt sind, sind in der Regel nicht flächig erfasst worden. Eine Bewertung für die nicht im Standarddatenbogen genannten Schutzgüter in der Zuständigkeit der Forstverwaltung ist nicht vorgesehen.

Kurzdefinition der Erhaltungszustände sind A = sehr gut, B = gut und C = mittel bis schlecht. Sternchen (*) = prioritär (europaweit vom Verschwinden bedrohte Lebensraumtypen und Arten)

Die Abgrenzung der Waldflächen erfolgte nach den Vorgaben für die FFH-Kartierung, sie entspricht nicht zwingend den waldgesetzlichen Vorgaben.




Managementplanung
FFH-Gebiet 8432-301
Loisachtal zwischen Farchant und Eschenlohe



Karte 2 Bestand und Bewertung Behörde

Blatt: 3 von 3 **Kartenfertigung:** 21.04.2023

Bearbeitung:
 Regierung von Oberbayern
 Amt für Ernährung, Landwirtschaft und Forsten Ebersberg
 Bayerische Landesanstalt für Wald und Forstwirtschaft



Angewandte Landschaftsökologie Wagner - www.wagner-ugau.de



Originalmaßstab: 1:5.000

Geobasisdaten:
 Bayerische Vermessungsverwaltung (www.geodaten.bayern.de)
 GeoBasis-DE / BKG 2013
Fachdaten:
 Bayerische Forstverwaltung (www.forst.bayern.de)
 Bayerisches Landesamt für Umwelt (www.flu.bayern.de)

