

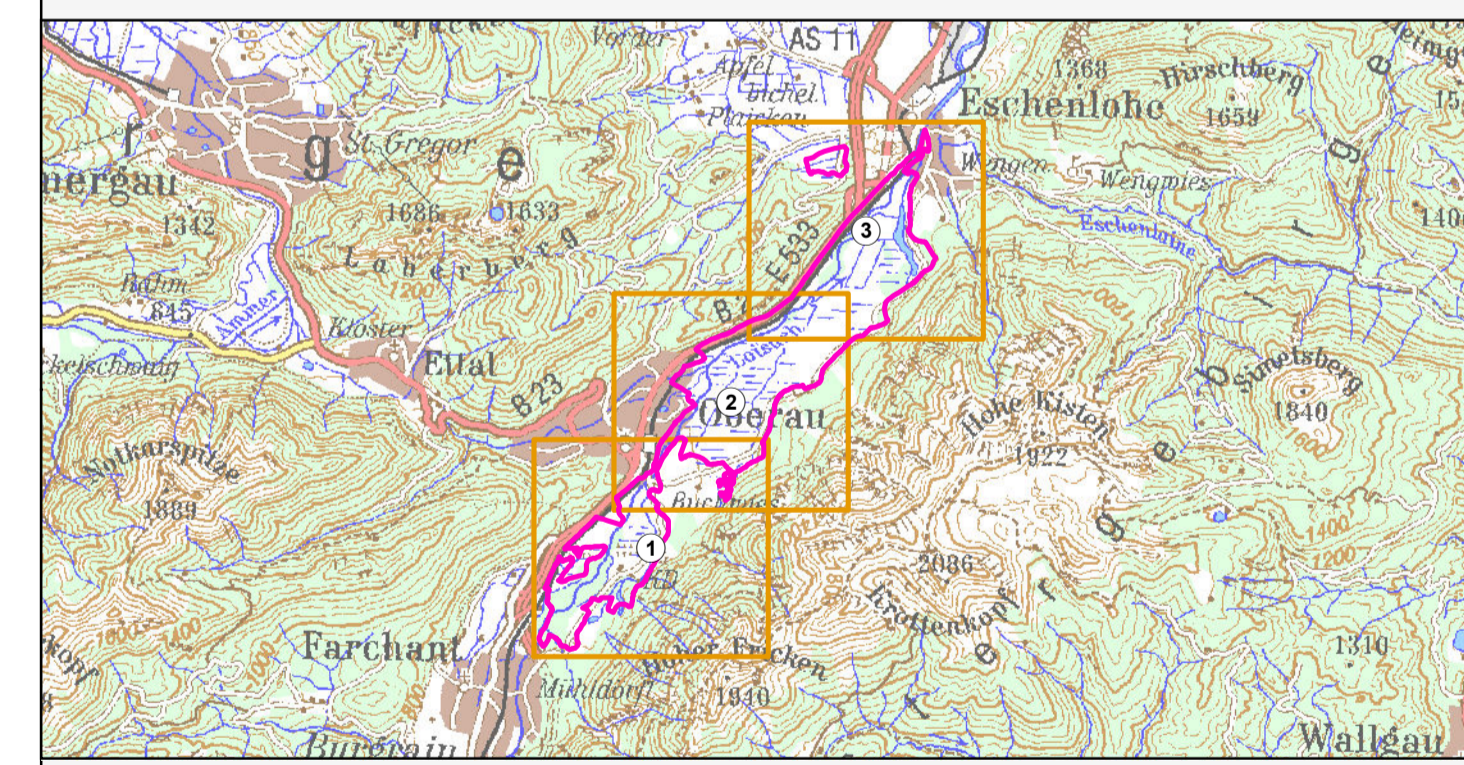
- FFH-Gebietsgrenze (Entwurf Feinabgrenzung M 1:5000)
- Lebensraumtypen (im Standarddatenbogen genannt)**
- 3140, Stillgewässer mit Armleuchteralgen
 - 3260, Fließgewässer mit flutender Wasservegetation
 - 6210, Kalkmagerrasen
 - 621P*, Kalkmagerrasen mit Orchideen
 - 6410, Pfeifengraswiesen
 - 6510, Magere Flachland-Mähwiesen
 - 7110*, Lebende Hochmoore
 - 7140, Übergangs- und Schwingrasenmoore
 - 7210*, Schneidried-Sümpfe
 - 7230, Kalkreiche Niedermoore
 - 8160*, Kalkschutthalden
 - 91D3*, Bergkiefern-Moorwälder (A-)
 - 91E2*, Erlen- und Erlen-Eschenwälder (B-)
 - 91E5*, Fichten-Schwarzerlen-Sumpfwälder (B+)
- Lebensraumtypen (nicht im Standarddatenbogen genannt)**
- 7150, Torfmoorschlenken
- Arten (Anhang II FFH-RL, im Standarddatenbogen genannt)**
- 1059, Heller Wiesenknopf-Ameisenbläuling, *Maculinea teleius* (MT)
 - 1061, Dunkler Wiesenknopf-Ameisenbläuling, *Maculinea nausithous* (MN)
 - 1193, Gelbbauchunke, *Bombina variegata* (BV)
 - 1903, Sumpf-Glanzkraut, *Liparis loeselii* (LL)
- Zusatzinformationen**
- Geschützte Biotope nach § 30 BNatSchG u. Art. 23 BayNatSchG

Die Beschriftung der Offenlandflächen erfolgt in der Regel einzelflächenweise und enthält eine gebiets eindeutige Nummer, die flächenbezogene Bewertung des Haupt-Lebensraumtyps, ggf. ein Komplexkennzeichen (K) und ggf. ein Sternchen (*) bei prioritären Lebensraumtypen. Die Bewertung der Arten im Offenland wird für die erfassten Habitate angegeben.

Die Gesamtbewertung der Wald-Lebensraumtypen und der durch die Forstverwaltung bearbeiteten Arten ist in Klammern hinter der entsprechenden Schutzgüterbezeichnung in der Legende genannt. Arten, die nicht im Standarddatenbogen aufgeführt sind, sind in der Regel nicht flächig erfasst worden. Eine Bewertung für die nicht im Standarddatenbogen genannten Schutzgüter in der Zuständigkeit der Forstverwaltung ist nicht vorgesehen.

Kurzdefinition der Erhaltungszustände sind A = sehr gut, B = gut und C = mittel bis schlecht. Sternchen (*) = prioritär (europaweit vom Verschwinden bedrohte Lebensraumtypen und Arten)

Die Abgrenzung der Waldflächen erfolgte nach den Vorgaben für die FFH-Kartierung, sie entspricht nicht zwingend den walddesetzlichen Vorgaben.



Managementplanung
FFH-Gebiet 8432-301
Loisachtal zwischen Farchant und Eschenlohe

Karte 2 Bestand und Bewertung



Blatt: 2 von 3
 Kartenfertigung: 21.04.2023

Bearbeitung:
 Regierung von Oberbayern
 Amt für Ernährung, Landwirtschaft und Forsten Ebersberg
 Bayerische Landesanstalt für Wald und Forstwirtschaft
 Angewandte Landschaftsökologie Wagner - www.wagner-ugau.de



Originalmaßstab: 1:5.000
 Geobasisdaten: Bayerische Vermessungsverwaltung (www.geodaten.bayern.de)
 GeoBasis-DE / BKG 2013
 Fachdaten: Bayerische Forstverwaltung (www.forst.bayern.de)
 Bayerisches Landesamt für Umwelt (www.lfu.bayern.de)

0 100 200 Meter