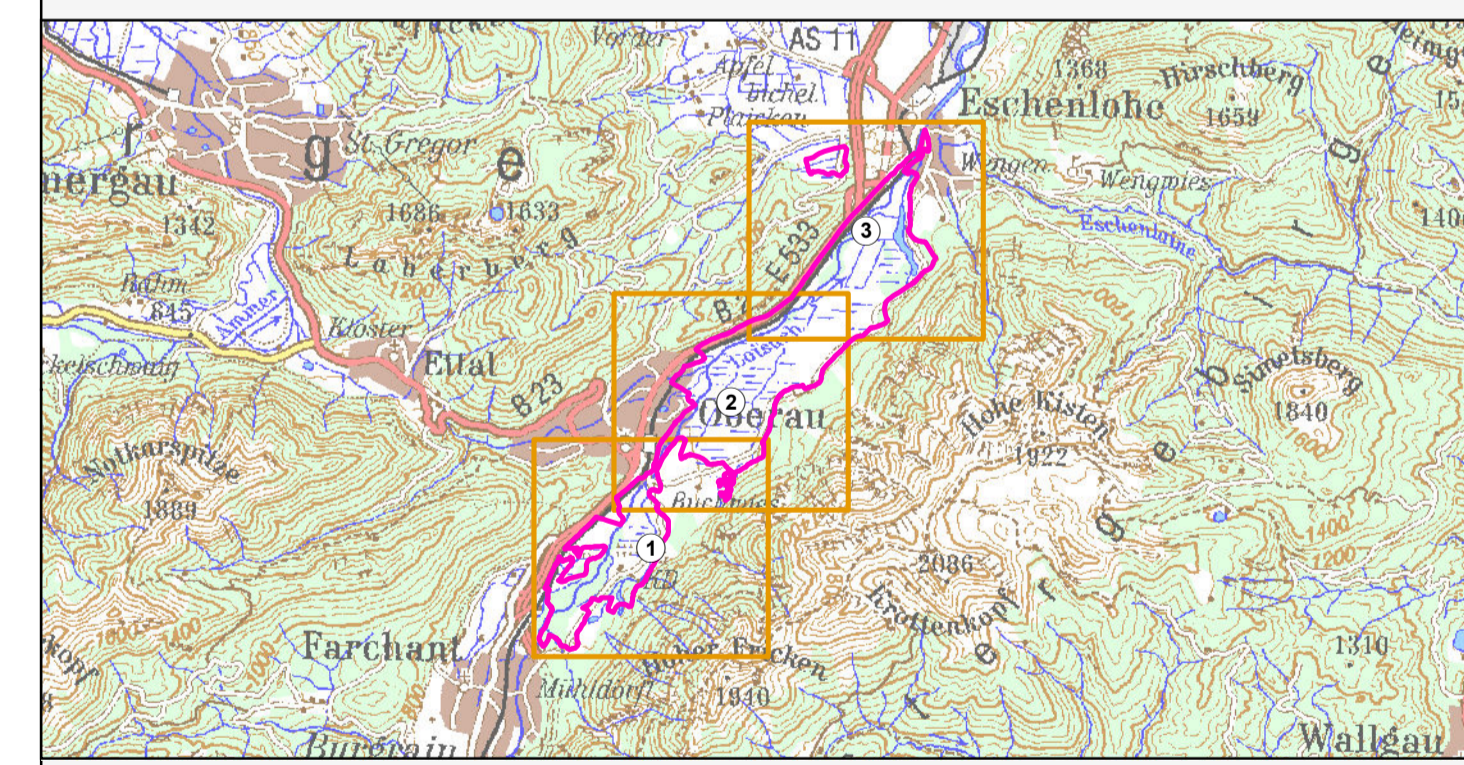


- FFH-Gebietsgrenze (Entwurf Feinabgrenzung M 1:5000)
- Lebensraumtypen (im Standarddatenbogen genannt)**
- 3140, Stillgewässer mit Armluchteralgen
  - 3240, Alpine Flüsse mit Lavendelweide
  - 3260, Fließgewässer mit flutender Wasservegetation
  - 6210, Kalkmagerrasen
  - 621P\*, Kalkmagerrasen mit Orchideen
  - 6410, Pfeifengraswiesen
  - 6510, Magere Flachland-Mähwiesen
  - 7140, Übergangs- und Schwingrasenmoore
  - 7230, Kalkreiche Niedermoore
  - 8160\*, Kalkschutthalden
  - 91E2\*, Erlen- und Erlen-Eschenwälder (B-)
  - 91E5\*, Fichten-Schwarzerlen-Sumpfwälder (B+)
- Arten (Anhang II FFH-RL, im Standarddatenbogen genannt)**
- 1059, Heller Wiesenknopf-Ameisenbläuling, *Maculinea teleius* (MT)
  - 1061, Dunkler Wiesenknopf-Ameisenbläuling, *Maculinea nausithous* (MN)
  - 1193, Gelbbauchunke, *Bombina variegata* (BV)
  - 1614, Kriechender Scheiberich, Kr. Sellerie, *Apium repens* (AR)
  - 1903, Sumpf-Glanzkrout, *Liparis loeselii* (LL)

**Zusatzinformationen**

- Geschützte Biotopflächen nach § 30 BNatSchG u. Art. 23 BNatSchG

Die Beschriftung der Offenlandflächen erfolgt in der Regel einzelflächenweise und enthält eine gebiets eindeutige Nummer, die flächenbezogene Bewertung des (Haupt-)Lebensraumtyps, ggf. ein Komplexkennzeichen (K) und ggf. ein Sternchen (\*) bei prioritären Lebensraumtypen. Die Bewertung der Arten im Offenland wird für die erfassten Habitate angegeben. Die Gesamtbewertung der Wald-Lebensraumtypen und der durch die Forstverwaltung bearbeiteten Arten ist in Klammern hinter der entsprechenden Schutzbezeichnung in der Legende genannt. Arten, die nicht im Standarddatenbogen aufgeführt sind, sind in der Regel nicht flächig erfasst worden. Eine Bewertung für die nicht im Standarddatenbogen genannten Schutzgüter in der Zuständigkeit der Forstverwaltung ist nicht vorgesehen. Kurzdefinition der Erhaltungszustände sind A = sehr gut, B = gut und C = mittel bis schlecht. Sternchen (\*) = prioritär (europaweit vom Verschwinden bedrohte Lebensraumtypen und Arten). Die Abgrenzung der Waldflächen erfolgte nach den Vorgaben für die FFH-Kartierung, sie entspricht nicht zwingend den walddesetzlichen Vorgaben.



**Managementplanung**  
**FFH-Gebiet 8432-301**  
**Loisachtal zwischen Farchant und Eschenlohe**

Karte 2 Bestand und Bewertung



Behörde

Blatt: 1 von 3

Kartenfertigung: 21.04.2023

**Bearbeitung:**  
 Regierung von Oberbayern  
 Amt für Ernährung, Landwirtschaft und Forsten Ebersberg  
 Bayerische Landesanstalt für Wald und Forstwirtschaft

Angewandte Landschaftsökologie Wagner - [www.wagner-ugau.de](http://www.wagner-ugau.de)



**Originalmaßstab: 1:5.000**

Geobasisdaten: Bayerische Vermessungsverwaltung ([www.geodaten.bayern.de](http://www.geodaten.bayern.de))  
 GeoBasis-DE / BKG 2013  
 Fachdaten: Bayerische Forstverwaltung ([www.forst.bayern.de](http://www.forst.bayern.de))  
 Bayerisches Landesamt für Umwelt ([www.flu.bayern.de](http://www.flu.bayern.de))

0 100 200 Meter