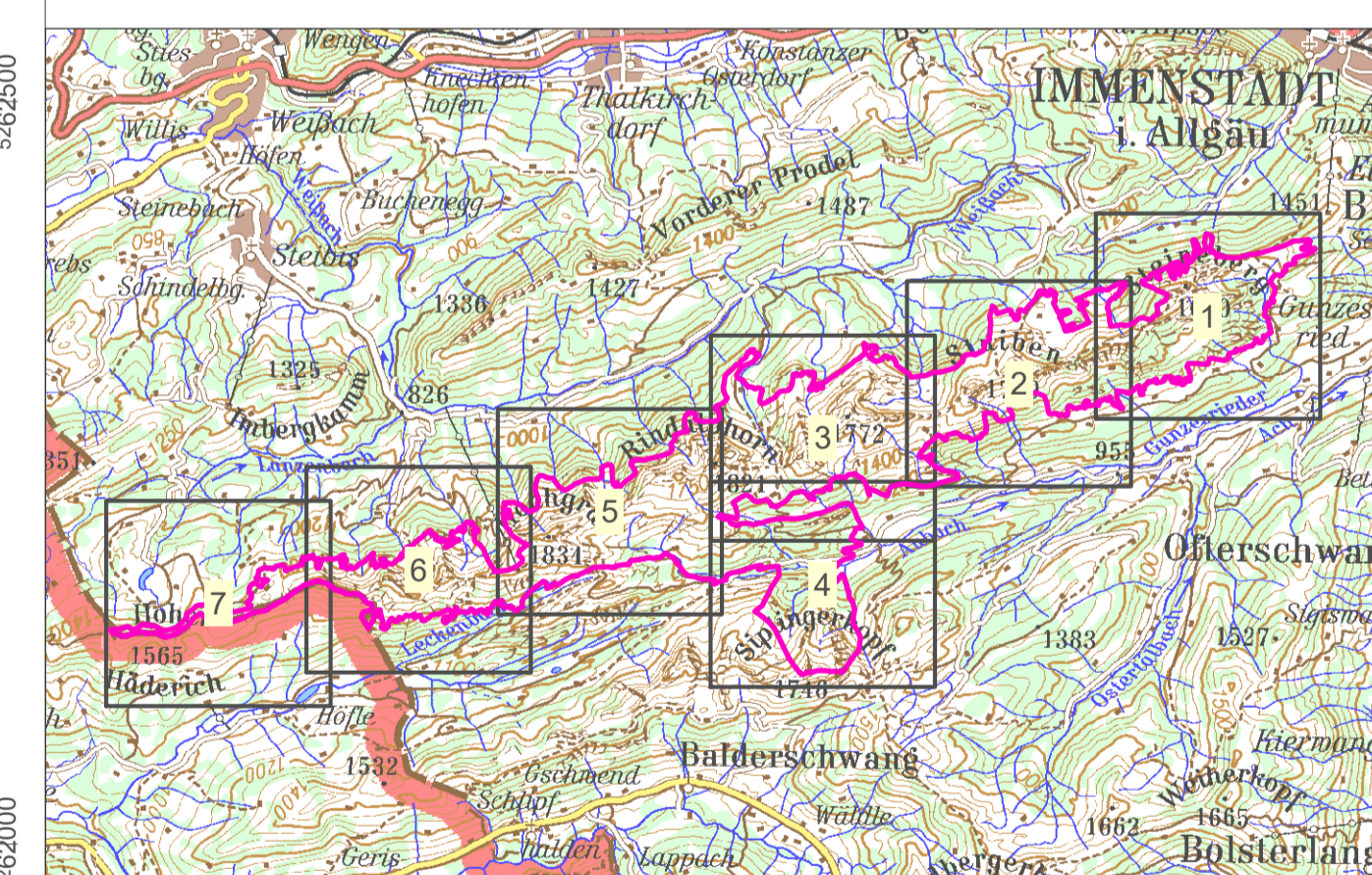


- FFH-Gebietsgrenze**
- Übergeordnete Maßnahmen (ohne Kartendarstellung)**
- Alpines Vegetationsmosaik aus Felsstandorten, Schutthaldden, Rasen und Knieweidengebüschen in den Gratlagen, an der Nordflanke und an weitgehend ungenutzten Flächen der Südhänge erhalten; in derzeit ungenutzten Teilbereichen natürliche Entwicklung zulassen
 - Offenhaltung der nutzungsabhängigen Lebensraumpfläachen
 - Weiterführung der traditionellen alpwirtschaftlichen Nutzung
 - Zulassen dynamischer Prozesse in der Gebirgslandschaft
- Maßnahmen für FFH-Lebensraumtypen - Offenland**
- Weiterführung und Optimierung der aktuellen Bewirtschaftung (LRT 6150, 6170, 6230*, 6430)
 - Ungestörte Entwicklung zulassen (LRT 4080, 6170, 6430, 8120, 8210)
 - Herbstmahd der Moorbereiche in den Karen mit Abtransport des Mähguts (wünschenswert)
 - Herausnahme sensibler Bereiche aus der Beweidung
 - Besucherlenkung auf dem stark beanspruchten Grat (LRT 6170, 8210)
- Maßnahmen für FFH-Lebensraumtypen - Wald**
- 100 Fortführung der naturnahen Behandlung (siehe Text) - für alle Wald-LRT, nicht dargestellt
 - 101 Bedeutenden Einzelbestand im Rahmen natürlicher Dynamik erhalten
 - 103 Totholz- und biotopbaumreiche Bestände erhalten
 - 120 Zulassen unbeeinflusster Pionierphasen
 - 203 Trittschäden beseitigen und vermeiden
 - 108 Dauerbestockung erhalten
 - 110 Lebensraumtypische Baumarten fördern, WTa
 - 110 Lebensraumtypische Baumarten fördern, WTa, Bah
 - 113 Mehrschichtige, ungleichaltrige Bestände schaffen
 - 118 Lebensraumtypische Baumarten einbringen und fördern, WTa
 - 203 Trittschäden beseitigen und vermeiden
- Maßnahmen für FFH-Lebensraumtypen - Wald/Offenlandkomplexe**
- 900 Erhalt und Sicherung der komplexartigen, lichten Wald-Offenlandstruktur (s. Text)
- Maßnahmen für Anhang II-Arten**
- 1065, Skabiosen-Scheckenfalter - Euphydryas aurinia - siehe Maßnahmen Weideführung und Text
 - 112 Lichte Waldstrukturen schaffen



Managementplanung
FFH-Gebiet 8426-302
„Nagelfluhkette Hochgrat-Steineberg“

NATURA 2000

Karte 3: Ziele und Maßnahmen

Blatt: 6 von 7	Bearbeitungsstand: 12/2022
--------------------------	--------------------------------------

Bearbeitung:
Regierung von Schwaben

Amt für Ernährung, Landwirtschaft und Forsten Krumbach

Planungsbüro:
AVEGA, Eichenau

Originalmaßstab: 1:5.000

Geodaten:
Bayerische Vermessungsverwaltung (www.geodaten.bayern.de)
Fachdaten:
Bayerisches Landesamt für Umwelt (www.lfu.bayern.de)