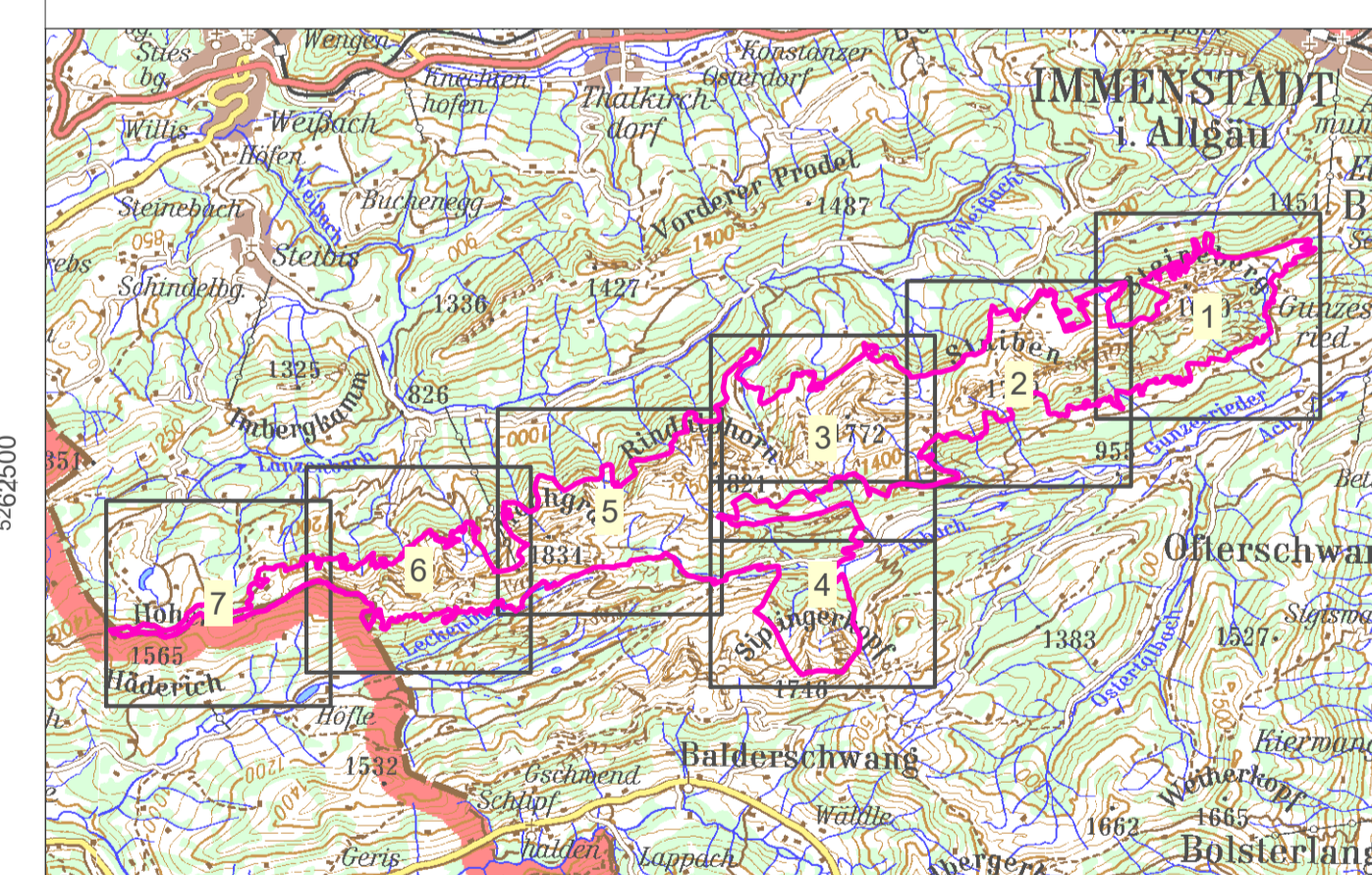



- FFH-Gebietsgrenze**
- Übergeordnete Maßnahmen (ohne Kartendarstellung)**
- Alpines Vegetationsmosaik aus Felsstandorten, Schutthaldden, Rasen und Knieweidengebüschen in den Gratlagen, an der Nordflanke und an weitgehend ungenutzten Flächen der Südhänge erhalten; in derzeit ungenutzten Teilbereichen natürliche Entwicklung zulassen
  - Offenhaltung der nutzungsabhängigen Lebensraumtypflächen
  - Weiterführung der traditionellen alpwirtschaftlichen Nutzung
  - Zulassen dynamischer Prozesse in der Gebirgslandschaft
- Maßnahmen für FFH-Lebensraumtypen - Offenland**
- Weiterführung und Optimierung der aktuellen Bewirtschaftung (LRT 6150, 6170, 6230\*, 6430)
  - Ungestörte Entwicklung zulassen (LRT 4080, 6170, 6430, 8120, 8210)
  - Herbstmahd der Moorbereiche in den Karen mit Abtransport des Mähguts (wünschenswert)
  - Herausnahme sensibler Bereiche aus der Beweidung
  - Besucherlenkung auf dem stark beanspruchten Grat (LRT 6170, 8210)
- Maßnahmen für FFH-Lebensraumtypen - Wald**
- 100 Fortführung der naturnahen Behandlung (siehe Text) - für alle Wald-LRT, nicht dargestellt
- 101 Bedeutenden Einzelbestand im Rahmen natürlicher Dynamik erhalten
  - 103 Totholz- und biotopbaumreiche Bestände erhalten
  - 120 Zulassen unbeeinflusster Pionierphasen
  - 203 Trittschäden beseitigen und vermeiden
  - 108 Dauerbestockung erhalten
  - 110 Lebensraumtypische Baumarten fördern, WTa
  - 110 Lebensraumtypische Baumarten fördern, WTa, Bah
  - 113 Mehrschichtige, ungleichaltrige Bestände schaffen
  - 118 Lebensraumtypische Baumarten einbringen und fördern, WTa
  - 203 Trittschäden beseitigen und vermeiden
- Maßnahmen für FFH-Lebensraumtypen - Wald/Offenlandkomplexe**
- 900 Erhalt und Sicherung der komplexartigen, lichten Wald-Offenlandstruktur (s. Text)
- Maßnahmen für Anhang II-Arten**
- 1065, Skabiosen-Scheckenfalter - Euphydryas aurinia - siehe Maßnahmen Weideführung und Text
  - 112 Lichte Waldstrukturen schaffen



**Managementplanung  
FFH-Gebiet 8426-302  
„Nagelfluhkette Hochgrat-Steineberg“**



**Karte 3: Ziele und Maßnahmen**

<b>Blatt:</b> 1 von 7	<b>Bearbeitungsstand:</b> 12/2022
<b>Bearbeitung:</b> Regierung von Schwaben	
Amt für Ernährung, Landwirtschaft und Forsten Krumbach	
Planungsbüro: AVEGA, Eichenau	
Originalmaßstab: 1:5.000	
Geodaten: Bayerische Vermessungsverwaltung (www.geodaten.bayern.de) Fachdaten: Bayerisches Landesamt für Umwelt (www.lfu.bayern.de)	

