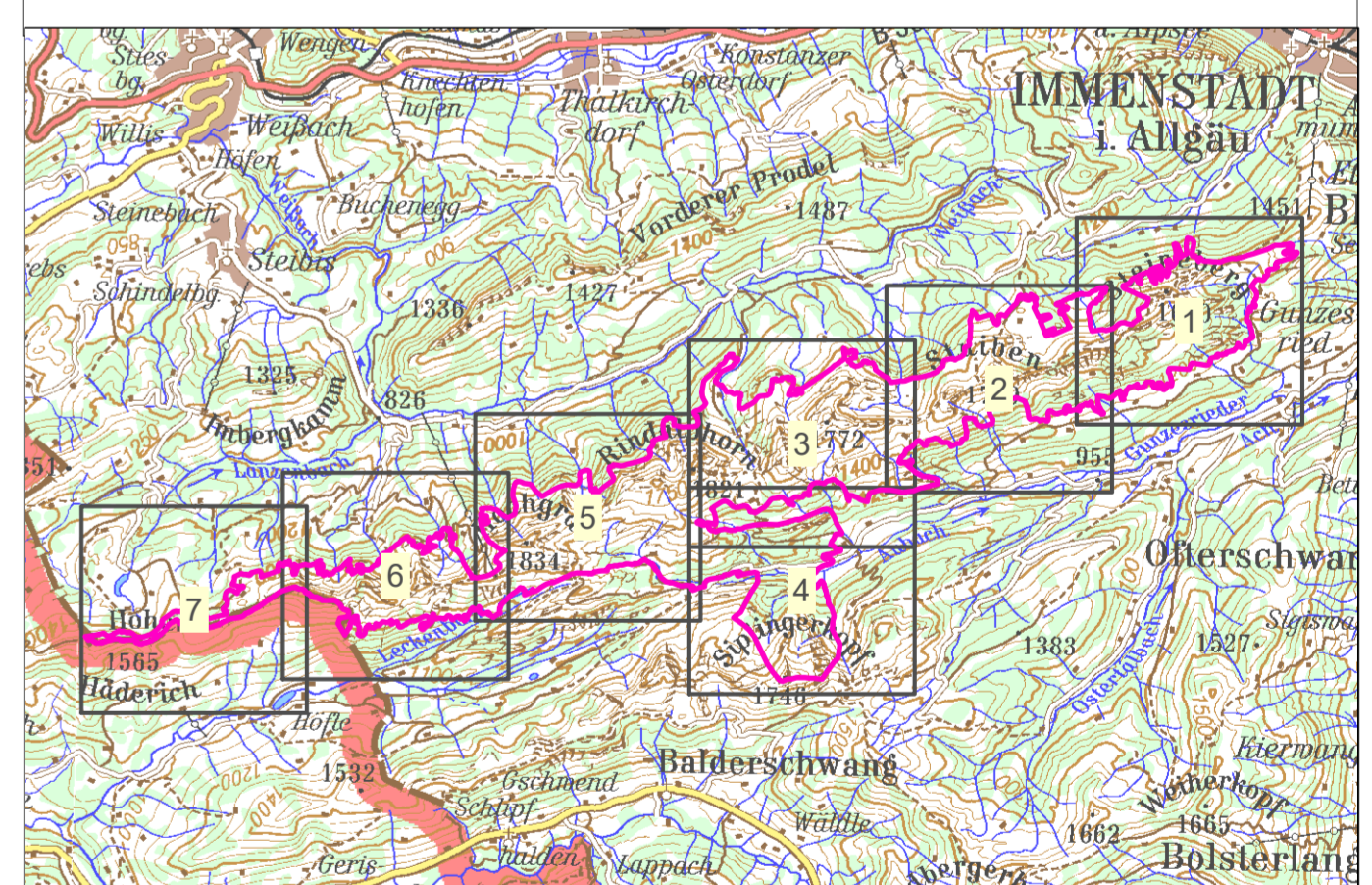


- FFH-Gebietsgrenze**
- FFH-Lebensraumtypen- Offenland
- Flächig farbig ist der Hauptelebensraumtyp (LRT1) dargestellt. LRT 2 und ggf. LRT 3 werden durch die Beschriftung im Label kenntlich gemacht.
- 4080, Alpine Knieweidengebüsche
 - 6150, Alpine Silikatrasen
 - 6170, Alpine Kalkrasen
 - 6210, Kalkmagerrasen
 - 6230*, Artenreiche Borstgrasrasen
 - 6430, Feuchte Hochstaudenfluren
 - 7140, Übergangs- und Schwingrasenmoore
 - 7230, Kalkreiche Niedermoore
- Ohne grafische Darstellung
- 8210, Kalkfelsen mit Felspaltvegetation
- FFH-Lebensraumtypen - Wald**
- im Standarddatenbogen enthalten (in Klammern Erhaltungszustand)
- 9132, Waldgersten-Buchenwälder und Hainlattich-Buchen-Tannenwälder (B)
 - 9134, Tannen-Fichten-Buchenwälder (B)
 - 9140, Hochstaudenreiche Buchenwälder der Bergregion mit Bergahorn (B+)
 - 9185*, Bergulmen-Bergahorn-Steinschuttwälder (A-)
 - 9413, Tangelhumus-Fichten-Blockwälder (B)
 - 9415, Tiefsubalpine-Karbonat-Fichtenwälder (B-)
- nicht im Standarddatenbogen enthalten
- 9152, Blaugras-Buchenwälder
- FFH-Lebensraumtypen - Wald/Offenlandkomplexe**
- 9132, Waldgersten-Buchenwälder und Hainlattich-Buchen-Tannenwälder in Komplex mit Offenland
 - 9415, Tiefsubalpine-Karbonat-Fichtenwälder in Komplex mit Offenland
- Erhaltungszustand der FFH-Lebensraumtypen**
- A Erhaltungszustand A (sehr gut)
 - B Erhaltungszustand B (gut)
 - C Erhaltungszustand C (mittel bis schlecht)
- Anhang II Arten**
- 1065, Skabiosen-Schneckenfalter - *Euphydryas aurinia* - Erhaltungszustand B
 - 1902, Frauenschuh - *Cypripedium calceolus* - Erhaltungszustand B



Managementplanung
FFH-Gebiet 8426-302
„Nagelfluhkette Hochgrat-Steineberg“

Karte 2: Bestand und Bewertung - FFH-Lebensraumtypen
Anhang II Arten

Blatt: 7 von 7
Bearbeitungsstand: 12/2022

Bearbeitung: Regierung von Schwaben

Planungsbüro: AVEGA, Eichenau

Originalmaßstab: 1:5.000

Geodaten: Bayerische Vermessungsverwaltung (www.geodaten.bayern.de)
 Fachdaten: Bayerisches Landesamt für Umwelt (www.lfu.bayern.de)

BAYERISCHE FORSTVERWALTUNG