

FFH-Gebietsgrenze

FFH-Lebensraumtypen - Offenland

Flächig farbig ist der Hauptebsraumtyp (LRT1) dargestellt. LRT 2 und ggf. LRT 3 werden durch die Beschriftung im Label kenntlich gemacht.

- 4080, Alpine Knieweidengebüsche
- 6150, Alpine Sliktrassen
- 6170, Alpine Kalkrasen
- 6210, Kalkmagerrasen
- 6230*, Artenreiche Borstgrasrasen
- 6430, Feuchte Hochstaudenfluren
- 7140, Übergangs- und Schwingrasenmoore
- 7230, Kalkreiche Niedermoore

Ohne grafische Darstellung

- 8210, Kalkfelsen mit Felsspaltenvegetation

FFH-Lebensraumtypen - Wald

im Standarddatenbogen enthalten (in Klammern Erhaltungszustand)

- 9132, Waldgersten-Buchenwälder und Hainlattich-Buchen-Tannenwälder (B)
- 9134, Tannen-Fichten-Buchenwälder (B)
- 9140, Hochstaudenreiche Buchenwälder der Bergregion mit Bergahorn (B+)
- 9185*, Bergulmen-Bergahorn-Steinschuttwälder (A-)
- 9413, Tangelhumus-Fichten-Blockwälder (B)
- 9415, Tiefsubalpine-Karbonat-Fichtenwälder (B-)

nicht im Standarddatenbogen enthalten

- 9152, Blaugras-Buchenwälder

FFH-Lebensraumtypen - Wald/Offenlandkomplexe

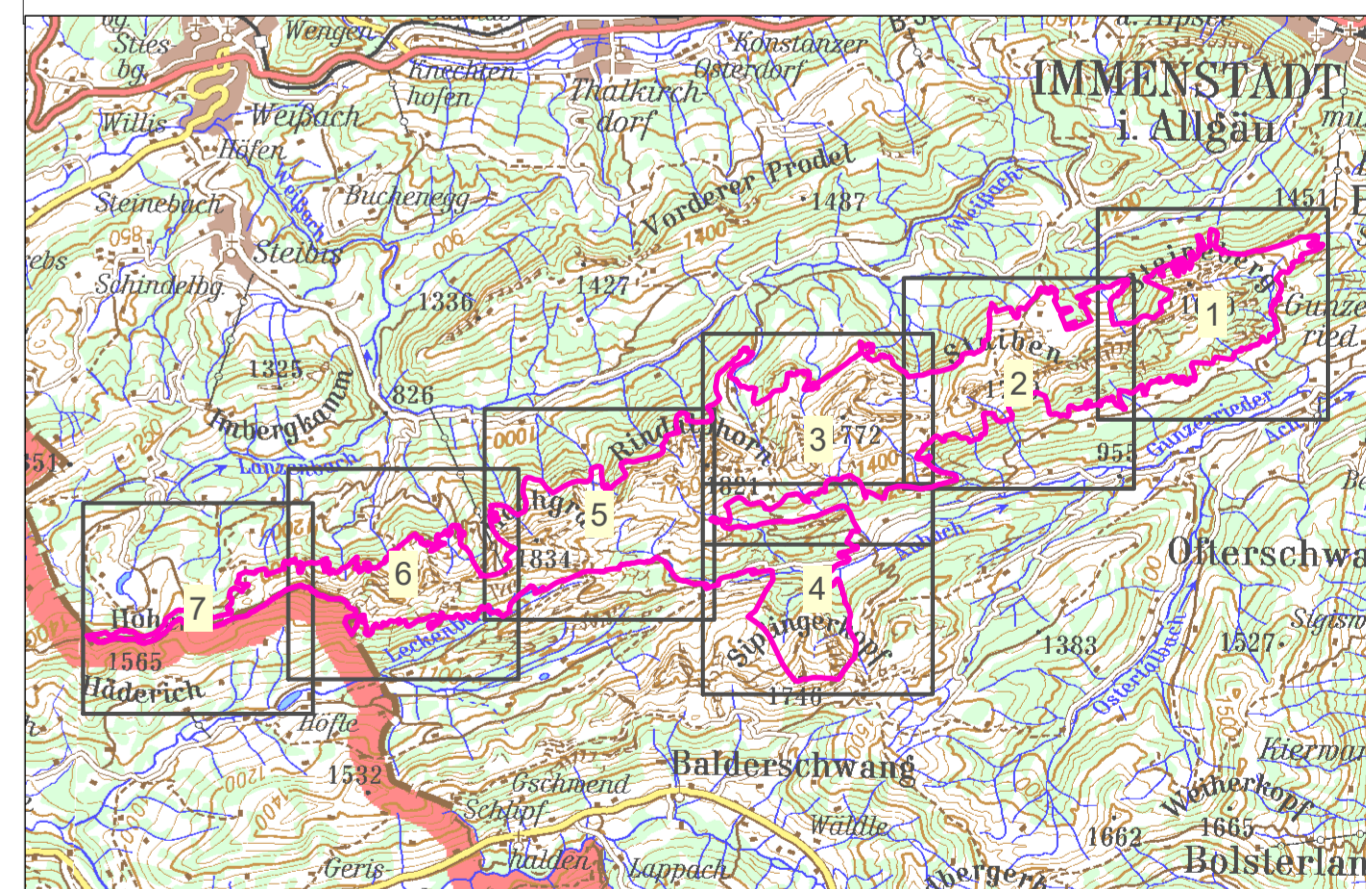
- 9132, Waldgersten-Buchenwälder und Hainlattich-Buchen-Tannenwälder in Komplex mit Offenland
- 9415, Tiefsubalpine-Karbonat-Fichtenwälder in Komplex mit Offenland

Erhaltungszustand der FFH-Lebensraumtypen

- A** Erhaltungszustand A (sehr gut)
- B** Erhaltungszustand B (gut)
- C** Erhaltungszustand C (mittel bis schlecht)

Anhang II Arten

- 1065, Skabiosen-Schneckenfalter - *Euphydryas aurinia* - Erhaltungszustand B
- 1902, Frauenschuh - *Cypripedium calceolus* - Erhaltungszustand B



Managementplanung
FFH-Gebiet 8426-302
„Nagelfluhkette Hochgrat-Steineberg“

Karte 2: Bestand und Bewertung - FFH-Lebensraumtypen
Anhang II Arten

Blatt: 5 von 7
Bearbeitungsstand: 12/2022

Bearbeitung:
 Regierung von Schwaben

Amf für Ernährung, Landwirtschaft und Forsten Krumbach

Planungsbüro:
 AVEGA, Eichenau

Originalmaßstab: 1:5.000

Geodaten: Bayerische Vermessungsverwaltung (www.geodaten.bayern.de)
Fachdaten: Bayerisches Landesamt für Umwelt (www.lfu.bayern.de)

NATURA 2000

BAYERISCHE FORSTVERWALTUNG