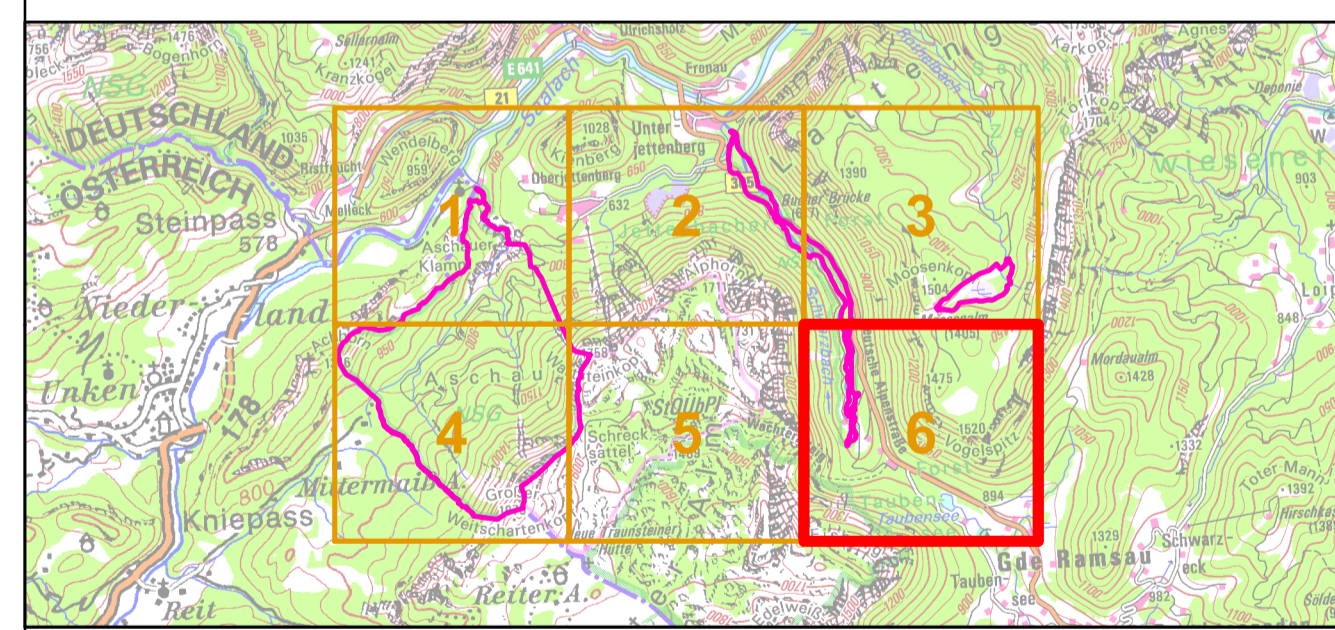




- FFH-Gebietsgrenze (Feinabgrenzung auf Basis 1:5000 BayNat2000V)**
- Maßnahmen im Offenland**
- Notwendige Maßnahmen
- M1 Fortführung der extensiven Beweidung
- Wünschenswerte Maßnahmen
- M5 Hydrogeologisches Gutachten des Schwarzbachs
- Maßnahmen Wald**
- Übergeordnete Maßnahme für alle Wald-LRT
- 100 Fortführung der naturnahen Behandlung (siehe Text)



**Managementplan
Übersicht**




Karte 3 Maßnahmen


Blatt: Blatt 6 von 6	Kartenerfertigung: 03.08.2023
--------------------------------	---

Bearbeitung:

Amt für Ernährung, Landwirtschaft und Forsten Ebersberg-Erding
Bayerische Landesanstalt für Wald und Forstwirtschaft
Regierung von Oberbayern



Planungsbüro: Arbeitsgemeinschaft Vegetation der Alpen (AVEGA)



Originalmaßstab: 1:5.000

Geobasisdaten:
Bayerische Vermessungsverwaltung (www.geodaten.bayern.de)
Fachdaten:
Bayerische Forstverwaltung (www.forst.bayern.de)
Bayerisches Landesamt für Umwelt (www.lfu.bayern.de)

0 50 100 150 200 Meter

