

FFH-Gebietsgrenze (Feinabgrenzung auf Basis 1:5000 BayNat2000V)

Maßnahmen im Offenland

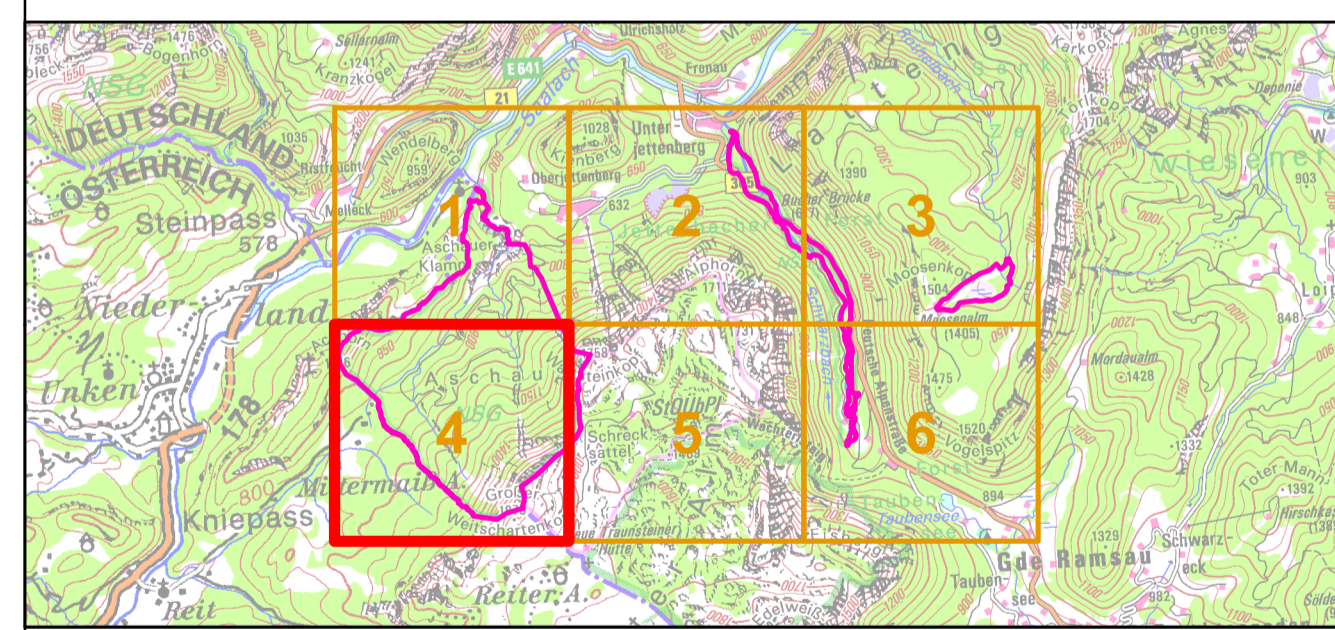
Notwendige Maßnahmen

- M1 Fortführung der extensiven Beweidung
- M2 Wiederaufnahme der spätsommerlichen Streuwiesenmahd mit Abtransport des Mahguts
- M3 Fortführung der ein-zweischürigen Mahdnutzung

Maßnahmen Wald

Übergeordnete Maßnahme für alle Wald-LRT

- 100 Fortführung der naturnahen Behandlung (siehe Text)




Managementplan
Übersicht




Karte 3 Maßnahmen

Blatt: Blatt 4 von 6	Kartenfertigung: 03.08.2023
--------------------------------	---------------------------------------

Bearbeitung:
 Amt für Ernährung, Landwirtschaft und Forsten Ebersberg-Erding
 Bayerische Landesanstalt für Wald und Forstwirtschaft
 Regierung von Oberbayern



Planungsbüro: Arbeitsgemeinschaft Vegetation der Alpen (AVEGA)



Originalmaßstab: 1:5.000

Geobasisdaten:
 Bayerische Vermessungsverwaltung (www.geodaten.bayern.de)
 Fachdaten:
 Bayerische Forstverwaltung (www.forst.bayern.de)
 Bayerisches Landesamt für Umwelt (www.lfu.bayern.de)

0 50 100 150 200 Meter

