



**FFH-Gebietsgrenze (Feinabgrenzung auf Basis 1:5000 BayNat2000V)**

**Maßnahmen im Offenland**

**Notwendige Maßnahmen**

- M1 Fortführung der extensiven Beweidung

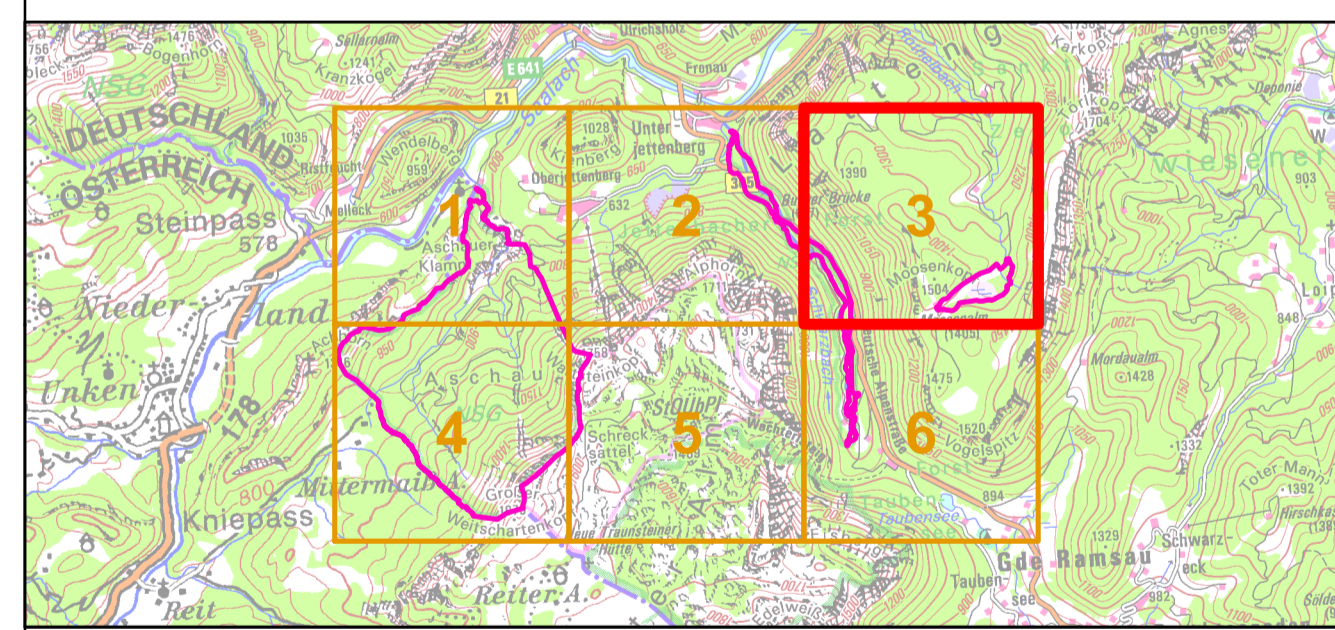
**Wünschenswerte Maßnahmen**

- M4 einschürige Mahd mit Abtransport des Mähguts
- M5 Hydrogeologisches Gutachten des Schwarzbachs

**Maßnahmen Wald**

**Übergeordnete Maßnahme für alle Wald-LRT**

- 100 Fortführung der naturnahen Behandlung (siehe Text)



**Managementplan  
Übersicht**

**Karte 3 Maßnahmen**

<b>Blatt:</b> Blatt 3 von 6	<b>Kartenfertigung:</b> 03.08.2023
--------------------------------	---------------------------------------

**Bearbeitung:**  
 Amt für Ernährung, Landwirtschaft und Forsten Ebersberg-Erding  
 Bayerische Landesanstalt für Wald und Forstwirtschaft  
 Regierung von Oberbayern

Planungsbüro: Arbeitsgemeinschaft Vegetation der Alpen (AVEGA)

Originalmaßstab: 1:5.000

Geobasisdaten:  
 Bayerische Vermessungsverwaltung (www.geodaten.bayern.de)  
 Fachdaten:  
 Bayerische Forstverwaltung (www.forst.bayern.de)  
 Bayerisches Landesamt für Umwelt (www.lfu.bayern.de)

0 50 100 150 200 Meter