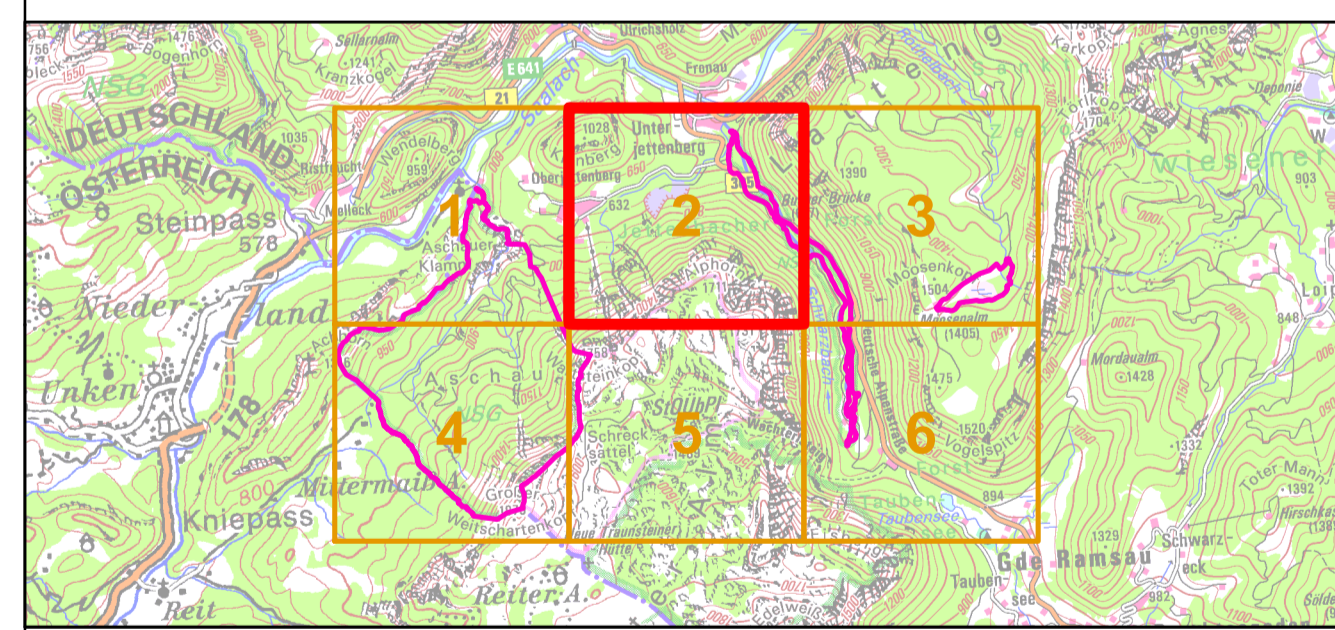




- FFH-Gebietsgrenze (Feinabgrenzung auf Basis 1:5000 BayNat2000V)**
- Maßnahmen im Offenland**
- Wünschenswerte Maßnahmen
- M5 Hydrogeologisches Gutachten des Schwarzbachs
- Maßnahmen Wald**
- Übergeordnete Maßnahme für alle Wald-LRT
- 100 Fortführung der naturnahen Behandlung (siehe Text)



**Managementplan  
Übersicht**




**Karte 3 Maßnahmen**


<b>Blatt:</b> Blatt 2 von 6	<b>Kartenerfertigung:</b> 03.08.2023
--------------------------------	---

**Bearbeitung:**

Amt für Ernährung, Landwirtschaft und Forsten Ebersberg-Erding  
Bayerische Landesanstalt für Wald und Forstwirtschaft  
Regierung von Oberbayern



Planungsbüro: Arbeitsgemeinschaft Vegetation der Alpen (AVEGA)



Originalmaßstab: 1:5.000

Geobasisdaten:  
Bayerische Vermessungsverwaltung ([www.geodaten.bayern.de](http://www.geodaten.bayern.de))  
Fachdaten:  
Bayerische Forstverwaltung ([www.forst.bayern.de](http://www.forst.bayern.de))  
Bayerisches Landesamt für Umwelt ([www.lfu.bayern.de](http://www.lfu.bayern.de))

0 50 100 150 200 Meter

