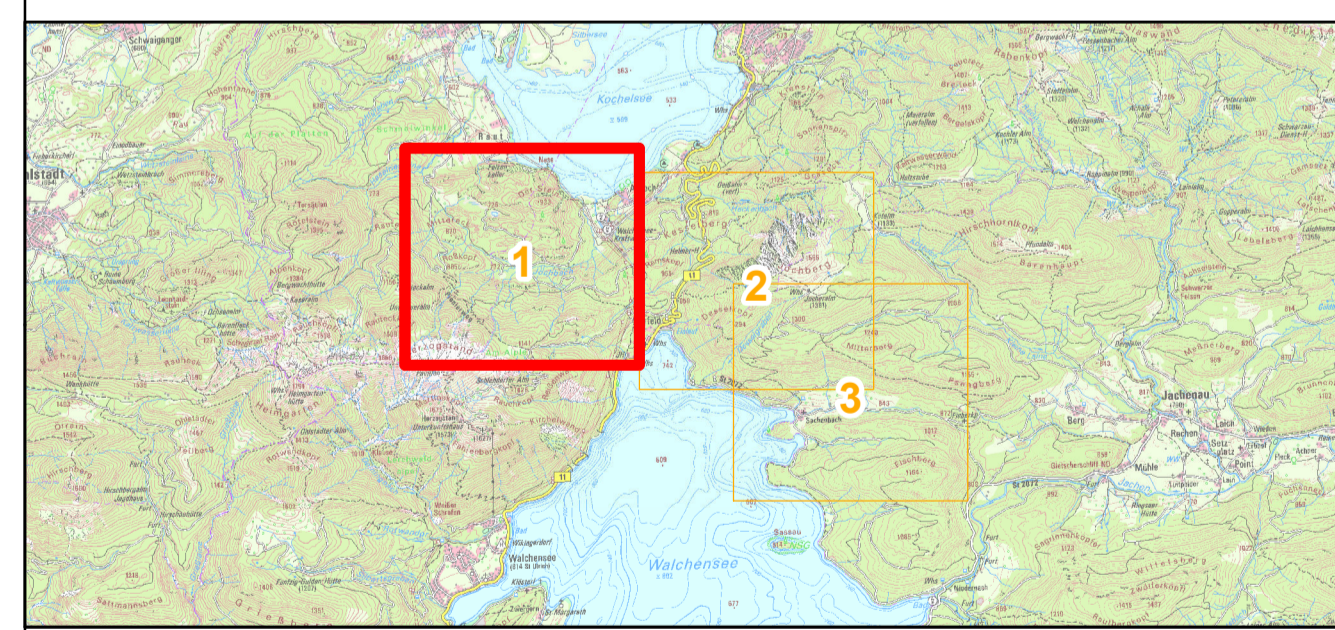


- FFH-Gebietsgrenze (Feinabgrenzung auf Basis 1:5000 BayNat2000V)
- Maßnahmen im Offenland**
- Freihalten des Offenlands von Verbuschung
- Weiterführung der extensiven Beweidung
- Weiterführung der extensiven Mahd
- Weiterführung der extensiven Mahd (mit Herbstbeweidung)
- Verbuschung freistellen im mehrjährigem Turnus
- Errichtung einer Informationstafel allgemein
- Informationstafel mit Regeln zum naturverträglichen Klettern sowie zum Schutzgebiet
- Regelmäßige Überwachung der Einhaltung der Kletterregelungen
- Stichprobenhafte Kontrolle auf Geocaching
- Fortsetzung der extensiven Teichnutzung
- Schonende Waldbewirtschaftung im Quellbereich
- Pufferbereich in Absprache mit Forstwirtschaft um Quellstandort
- Aufnahme des Grünlands in das VNP
- Fortsetzung der Förderung mittels VNP
- Beauftragung weiterer Untersuchungen zum Vorkommen von Fledermausarten
- Übergeordnete Maßnahme**
- 501 Wildschäden an den lebensraumtypischen Baumarten reduzieren
- Ökologisch wertvolle Flächen**
- 101 Bedeutenden Einzelbestand im Rahmen natürlicher Dynamik erhalten
- Maßnahmen für Wald-Lebensraumtypen**
- 100 Fortführung der naturnahen Behandlung (siehe Text)
- 110 Lebensraumtypische Baumarten fördern; seltene Begleitbaumarten
- 110 Lebensraumtypische Baumarten fördern; sporadische Baumarten wie Kiefer, Eibe u.a.
- 117 Totholz- und Biotopbaumanteil erhöhen
- Maßnahmen für die Gelbbauchunke - im ganzen Gebiet, nicht dargestellt**
- 100 Fortführung der naturnahen Behandlung (siehe Text)
- 802 Laichgewässer anlegen; insbes. nahe der Reproduktionszentren1 u. 2
- 803 Grabenpflege an den Artenschutz anpassen
- Maßnahmen für den Alpenbock**
- 100 Fortführung der naturnahen Behandlung (siehe Text)
- 811 Anteil geeigneter Baumarten potenzieller Habitatbäume sicherstellen; Buche, Bergahorn
- 813 Geeignete Flächen als Habitate erhalten oder vorbereiten; lichte Blaugras-Buchenwälder
- 814 Habitatbäume erhalten



Managementplan
8334-372 Kesselberggebiet

Karte 3 Maßnahmen

Blatt: Blatt 1 von 3	Kartenfertigung: 11.05.2023
--------------------------------	---------------------------------------

Bearbeitung:
 Amt für Ernährung, Landwirtschaft und Forsten Ebersberg-Erding
 Bayerische Landesanstalt für Wald und Forstwirtschaft
 Regierung von Oberbayern

BAYERISCHE FORSTVERWALTUNG

Planungsbüro Necker, München

Originalmaßstab: 1:5.000

Geobasisdaten:
 Bayerische Vermessungsverwaltung (www.geodaten.bayern.de)
 Fachdaten:
 Bayerische Forstverwaltung (www.forst.bayern.de)
 Bayerisches Landesamt für Umwelt (www.lfu.bayern.de)

0 50 100 150 200 Meter