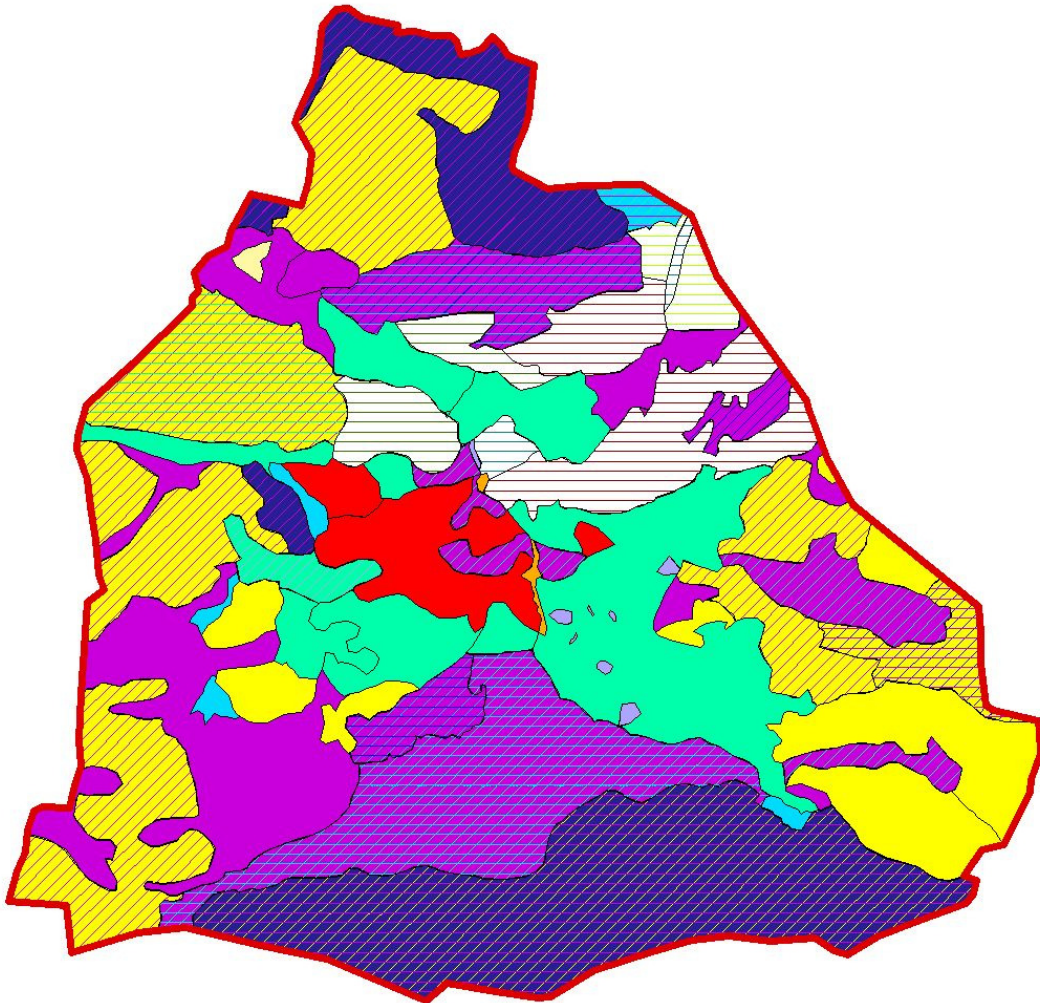



## Bestand Anhang I-LRT und sonstige Lebensräume



 Grenze des FFH-Gebiets

### dominierender Lebensraumtyp (LRT 1):

-  Buschvegetation mit *Pinus mugo* u. *Rhododendron hirsutum* (4070)\*
-  Boreo-alpines Grasland auf Silikatsubstraten (6150)
-  Alpine Kalkrasen (6170)
-  Feuchte Hochstaudenfluren (6430)
-  Kalktuff-Quellen (*Cratoneuron*) (7220)\*
-  Kalkreiche Niedermoore (7230)
-  Alpine Kalk- und Schieferschutthalden (8120)
-  Natürliche und naturnahe Kalkfelsen und ihre Felsspaltenvegetation (8210)
-  sonstige Lebensräume
-  Waldmeister-Buchenwald (9130)
-  Buchenwald mit Ahorn und *Rumex arifolius* (9140)
-  Hang- und Schluchtwald (9180)\*
-  Alpiner Fichtenwald (9410)

 untergeordneter Lebensraumtyp (LRT 2)

 untergeordneter Lebensraumtyp (LRT 3)



Maßstab: 1:7.500