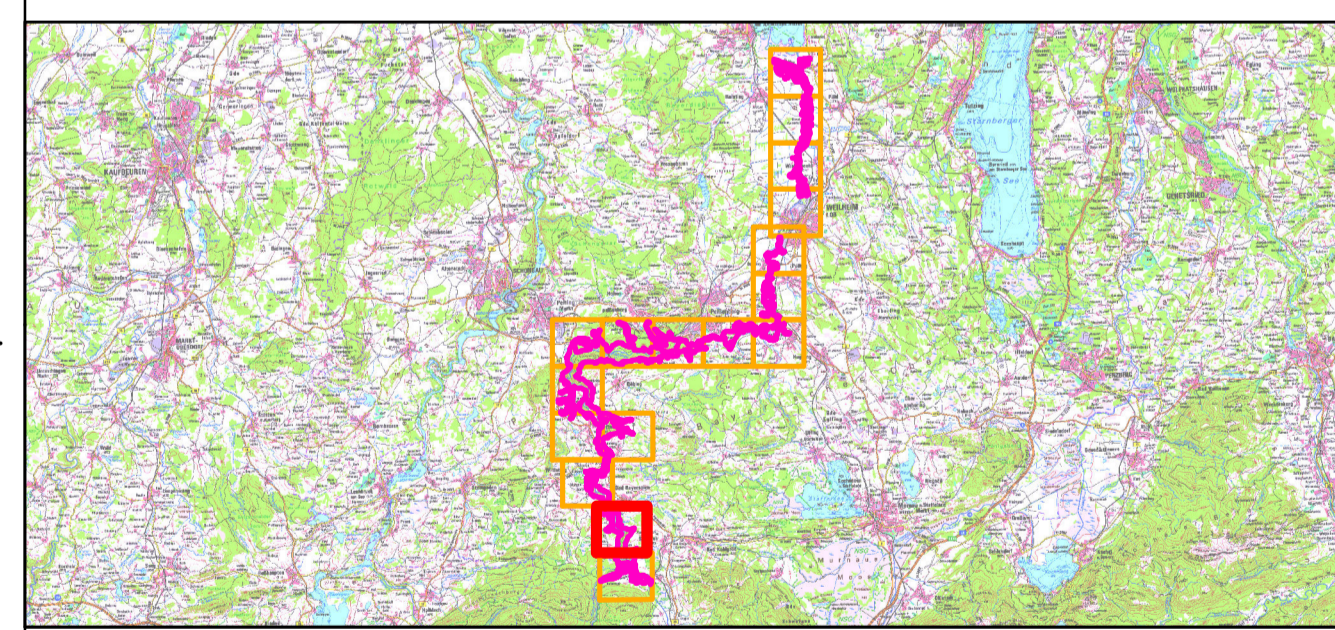


- FFH-Gebietsgrenze (Feinabgrenzung auf Basis 1:5000 BayNat2000V)**
- Offenlandmaßnahmen**
- Maßnahmen zur Mahd**
- M6 - Durchführung von Erstflegemaßnahmen
 - M1H - Regelmäßige lebensraumerhaltende Mahd im Herbst (Mahdregime s. Text)
 - M5 - Offenhalten durch gelegentliche Pflege / Pflege nach Bedarf
 - M7 - Anpassung und Optimierung der derzeitigen Bewirtschaftung
- Maßnahmen zum Gewässerschutz**
- M17 - Schutz der Kalktuffquellen vor direkten oder indirekten Beeinträchtigungen
 - M11 - Wiederherstellung / Zulassen der Flusssdynamik
 - M17 - Schutz der Kalktuffquellen vor direkten oder indirekten Beeinträchtigungen
 - M16 - Wiederherstellung des Wasserhaushalts
- Sonstige Maßnahmen**
- M24 - hohe Dringlichkeit (kurzfristiges Handeln erforderlich)
 - M21 - Abstellen oder Beseitigen direkter Beeinträchtigungen (Anlagen, Ablagerung etc.)
 - M23 - Kontrolle der Ausbreitung invasiver Arten
 - M26 - Beobachtung und ggf. Schutz von Felsstandorten und Höhlen
 - M27 - Derzeit keine Maßnahmen erforderlich, Beobachtung der Bestandsentwicklung

- Waldmaßnahmen**
- 100 Fortführung der naturnahen Behandlung (siehe Text)
 - 108 Dauerbestockung erhalten
 - 110 Lebensraumtypische Baumarten fördern; Tanne
 - 501 Wildschäden an den lebensraumtypischen Baumarten reduzieren
- Maßnahmen für die Gelbbauchunke**
- 100 Fortführung der naturnahen Behandlung (siehe Text)
 - 802 Laichgewässer anlegen
 - 803 Grabenpflege an den Artenschutz anpassen
- Maßnahmen für den Frauenschuh**
- 112 Lichte Waldstrukturen schaffen
 - 902 Dauerbeobachtung
- Maßnahmen für den Schwarzen Grubenlaufkäfer**
- 100 Fortführung der naturnahen Behandlung (siehe Text)
- Maßnahmen für das große Mausohr**
- 100 Fortführung der naturnahen Behandlung (siehe Text)
 - 813 Geeignete Flächen oder Einzelbäume als Habitate erhalten oder vorbereiten
 - 814 Habitatbäume erhalten
- Maßnahmen auf ökologisch wertvollen Bereichen**
- 103 Totholz- und biotopbaumreiche Bestände erhalten



Managementplan
FFH-Gebiet 8331-302 Ammer vom Alpenrand
b. zum NSG 'Vogelfreistätte Ammersee-Südufer'



Karte 3 Maßnahmen

Blatt: Blatt 16 von 17
Kartenfertigung: 05.10.2023

Bearbeitung:
 Amt für Ernährung, Landwirtschaft und Forsten Ebersberg-Erding
 Bayerische Landesanstalt für Wald und Forstwirtschaft
 Regierung von Oberbayern



Planungsbüro: Büro Beckmann

Originalmaßstab: 1:5.000
 Geodaten: Bayerische Vermessungsverwaltung (www.geodaten.bayern.de)
 Bayerische Forstverwaltung (www.forst.bayern.de)
 Bayerisches Landesamt für Umwelt (www.lfu.bayern.de)
 Koordinatensystem: UTM Zone 32N

