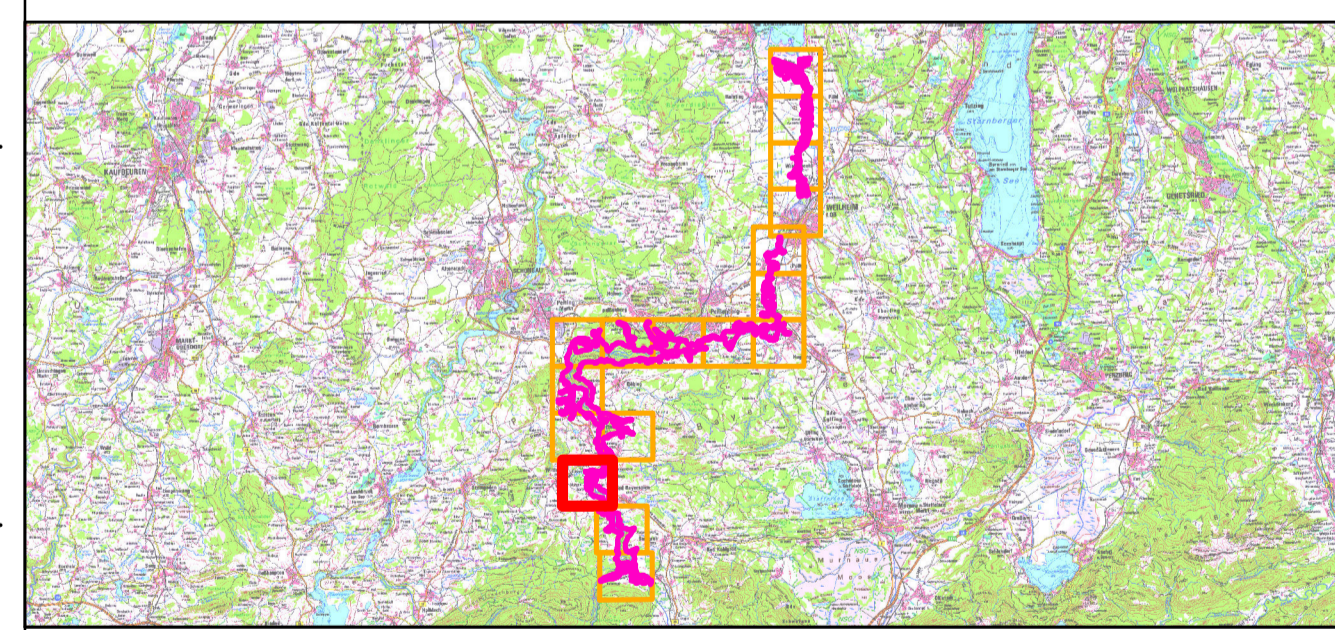


- FFH-Gebietsgrenze (Feinabgrenzung auf Basis 1:5000 BayNat2000V)
- Offenlandmaßnahmen**
- Maßnahmen zur Mahd**
- M1H - Regelmäßige lebensraumhaltende Mahd im Herbst (Mahdregime s. Text)
  - M5 - Offenhalten durch gelegentliche Pflege / Pflege nach Bedarf
  - M6 - Durchführung von Erstpflegemaßnahmen
- Maßnahmen zum Gewässerschutz**
- M11 - Wiederherstellung / Zulassen der Flusssdynamik
  - M17 - Schutz der Kalktuffquellen vor direkten oder indirekten Beeinträchtigungen
  - M16 - Wiederherstellung des Wasserhaushalts
- Sonstige Maßnahmen**
- M20 - Anpassung der Bewirtschaftung zum Schutz angrenzender wertvoller Flächen
  - M22 - Abstellen von Beeinträchtigungen durch Freizeitaktivitäten
  - M24 - hohe Dringlichkeit (kurzfristiges Handeln erforderlich)
  - M23 - Kontrolle der Ausbreitung invasiver Arten
  - M26 - Beobachtung und ggf. Schutz von Felsstandorten und Höhlen
  - M27 - Derzeit keine Maßnahmen erforderlich, Beobachtung der Bestandsentwicklung
- Waldmaßnahmen**
- 100 Fortführung der naturnahen Behandlung (siehe Text)
  - 108 Dauerbestockung erhalten
  - 110 Lebensraumtypische Baumarten fördern; Tanne
  - 121 Biotopbaumanteil erhöhen
  - 501 Wildschäden an den lebensraumtypischen Baumarten reduzieren
  - 502 Invasive Pflanzenarten entfernen; Goldrute, Springkraut
- Maßnahmen für die Gelbbauchunke**
- 100 Fortführung der naturnahen Behandlung (siehe Text)
  - 802 Laichgewässer anlegen
  - 803 Grabenpflege an den Artenschutz anpassen
- Maßnahmen für den Frauenschuh**
- 112 Lichte Waldstrukturen schaffen
  - 902 Dauerbeobachtung
- Maßnahmen für den Schwarzen Grubenlaufkäfer**
- 100 Fortführung der naturnahen Behandlung (siehe Text)
- Maßnahmen für das große Mausohr**
- 100 Fortführung der naturnahen Behandlung (siehe Text)
  - 813 Geeignete Flächen oder Einzelbäume als Habitate erhalten oder vorbereiten
  - 814 Habitatbäume erhalten
- Maßnahmen auf ökologisch wertvollen Bereichen**
- 103 Totholz- und biotopbaumreiche Bestände erhalten



**Managementplan**  
**FFH-Gebiet 8331-302 Ammer vom Alpenrand**  
**b. zum NSG 'Vogelfreistätte Ammersee-Südufer'**



**Karte 3 Maßnahmen**

Blatt: Blatt 15 von 17      Kartenfertigung: 05.10.2023

**Bearbeitung:**  
 Amt für Ernährung, Landwirtschaft und Forsten Ebersberg-Erding  
 Bayerische Landesanstalt für Wald und Forstwirtschaft  
 Regierung von Oberbayern



Planungsbüro: Büro Beckmann

Originalmaßstab: 1:5.000  
 Geodaten: Bayerische Vermessungsverwaltung (www.geodaten.bayern.de)  
 Bayerische Forstverwaltung (www.forst.bayern.de)  
 Bayerisches Landesamt für Umwelt (www.lfu.bayern.de)  
 Koordinatensystem: UTM Zone 32N

