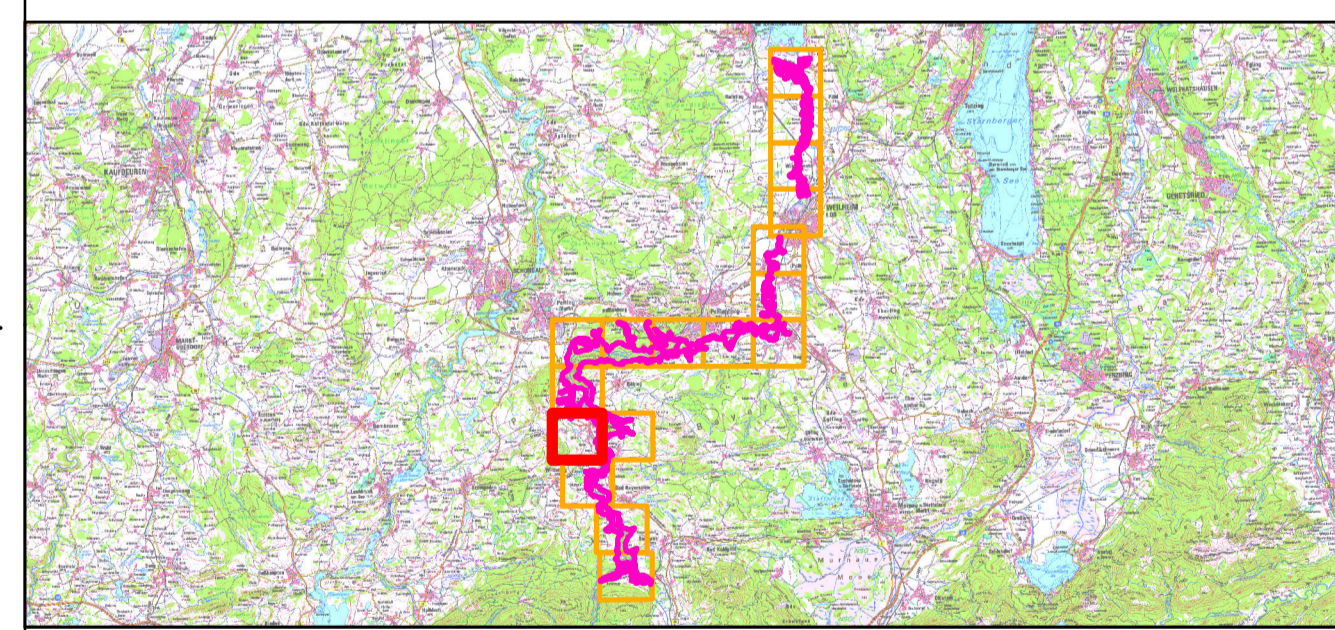




- FFH-Gebietsgrenze (Feinabgrenzung auf Basis 1:5000 BayNat2000V)
- Offenlandmaßnahmen**
- Maßnahmen zur Mahd**
- M1H - Regelmäßige lebensraumerhaltende Mahd im Herbst (Mahdregime s. Text)
- M1S - Regelmäßige lebensraumerhaltende Mahd im Sommer (Mahdregime s. Text)
- M5 - Offenhalten durch gelegentliche Pflege / Pflege nach Bedarf
- Maßnahmen zum Gewässerschutz**
- M11 - Wiederherstellung / Zulassen der Flusssdynamik
- M17 - Schutz der Kalkfluffquellen vor direkten oder indirekten Beeinträchtigungen
- Sonstige Maßnahmen**
- M24 - hohe Dringlichkeit (kurzfristiges Handeln erforderlich)
- M19 - Nutzungsexpensivierung / Aushagerung
- M21 - Abstellen oder Beseitigen direkter Beeinträchtigungen (Anlagen, Ablagerung etc.)
- M23 - Kontrolle der Ausbreitung invasiver Arten
- Waldmaßnahmen**
- 100 Fortführung der naturnahen Behandlung (siehe Text)
- 108 Dauerbestockung erhalten
- 110 Lebensraumtypische Baumarten fördern; Tanne
- 501 Wildschäden an den lebensraumtypischen Baumarten reduzieren
- Maßnahmen für die Gelbbauchunke**
- 100 Fortführung der naturnahen Behandlung (siehe Text)
- 802 Laichgewässer anlegen
- 803 Grabenpflege an den Artenschutz anpassen
- Maßnahmen für den Schwarzen Grubenlaufkäfer**
- 100 Fortführung der naturnahen Behandlung (siehe Text)
- Maßnahmen für das große Mausohr**
- 100 Fortführung der naturnahen Behandlung (siehe Text)
- 813 Geeignete Flächen oder Einzelbäume als Habitate erhalten oder vorbereiten
- 814 Habitatbäume erhalten



**Managementplan**  
**FFH-Gebiet 8331-302 Ammer vom Alpenrand**  
**b. zum NSG 'Vogelfreistätte Ammersee-Südufer'**



**Karte 3 Maßnahmen**

|                                  |                                       |
|----------------------------------|---------------------------------------|
| <b>Blatt:</b><br>Blatt 13 von 17 | <b>Kartenfertigung:</b><br>05.10.2023 |
|----------------------------------|---------------------------------------|

**Bearbeitung:**  
 Amt für Ernährung, Landwirtschaft und Forsten Ebersberg-Erding  
 Bayerische Landesanstalt für Wald und Forstwirtschaft  
 Regierung von Oberbayern



Planungsbüro: Büro Beckmann

Originalmaßstab: 1:5.000

Geodaten:  
 Bayerische Vermessungsverwaltung (www.geodaten.bayern.de)  
 Bayerische Forstverwaltung (www.forst.bayern.de)  
 Bayerisches Landesamt für Umwelt (www.lfu.bayern.de)  
 Koordinatensystem: UTM Zone 32N

0 50 100 150 200 Meter