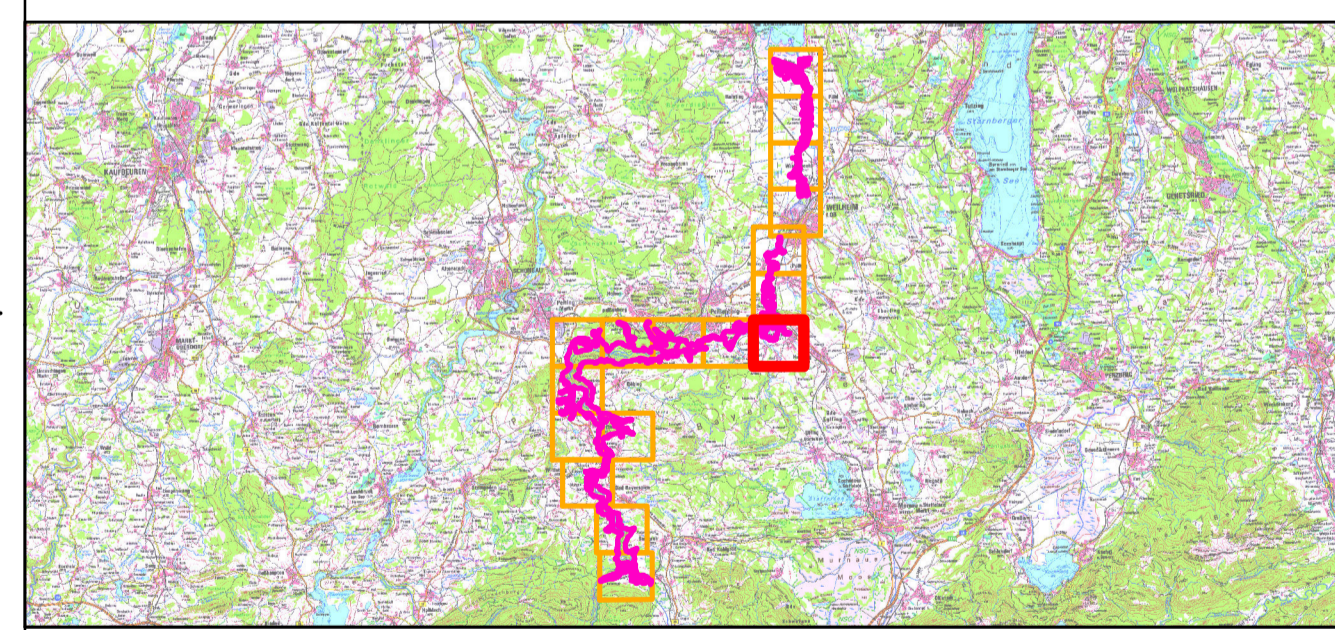


- FFH-Gebietsgrenze (Feinabgrenzung auf Basis 1:5000 BayNat2000V)
- Offenlandmaßnahmen**
- Maßnahmen zur Mahd**
- M8a - Erhaltung und Wiederherstellung von Lebensräumen des Skabiosen-Scheckenfalters
  - M1H - Regelmäßige lebensraumerhaltende Mahd im Herbst (Mahdregime s. Text)
  - M2 - Naturschutzkonforme Pflege der Ammer-Dämme
  - M4 - Wiederaufnahme einer lebensraumerhaltenden Pflege
  - M5 - Offenhalten durch gelegentliche Pflege / Pflege nach Bedarf
  - M6 - Durchführung von Erstpflegemaßnahmen
- Maßnahmen zum Gewässerschutz**
- M12 - Wiederanbindung von Nebengewässern und Bächen nach fachlicher Prüfung
  - M11 - Wiederherstellung / Zulassen der Flussdynamik
  - M18 - Erhaltung und möglichst Optimierung des ökologischen Zustands von Still- und Fließgewässern
  - M16 - Wiederherstellung des Wasserhaushalts
- Sonstige Maßnahmen**
- M20 - Anpassung der Bewirtschaftung zum Schutz angrenzender wertvoller Flächen
  - M23 - Kontrolle der Ausbreitung invasiver Arten
  - M24 - hohe Dringlichkeit (kurzfristiges Handeln erforderlich)
  - M18 - Erhaltung und möglichst Optimierung des ökologischen Zustands von Still- und Fließgewässern
  - M21 - Abstellen oder Beseitigen direkter Beeinträchtigungen (Anlagen, Ablagerung etc.)

- Waldmaßnahmen**
- 100 Fortführung der naturnahen Behandlung (siehe Text)
  - 108 Dauerbestockung erhalten
  - 110 Lebensraumtypische Baumarten fördern; Tanne, Stieleiche, Traubeneiche
  - 118 Lebensraumtypische Baumarten einbringen und fördern; Fichte, Moorkiefer
  - 121 Biotopbaumanteil erhöhen
  - 122 Totholzanteil erhöhen
  - 302 Entwässerungseinrichtungen verbauen
  - 501 Wildschäden an den lebensraumtypischen Baumarten reduzieren
  - 502 Invasive Pflanzenarten entfernen; Goldrute, Springkraut
- Maßnahmen für die Gelbbauchunke**
- 100 Fortführung der naturnahen Behandlung (siehe Text)
  - 802 Laichgewässer anlegen
  - 803 Grabenpflege an den Artenschutz anpassen
- Maßnahmen für den Schwarzen Grubenlaufkäfer**
- 100 Fortführung der naturnahen Behandlung (siehe Text)
- Maßnahmen für das große Mausohr**
- 100 Fortführung der naturnahen Behandlung (siehe Text)



**Managementplan**  
**FFH-Gebiet 8331-302 Ammer vom Alpenrand**  
**b. zum NSG 'Vogelfreistätte Ammersee-Südufer'**



**Karte 3 Maßnahmen**

<b>Blatt:</b> Blatt 11 von 17	<b>Kartenfertigung:</b> 05.10.2023
----------------------------------	---------------------------------------

**Bearbeitung:**  
 Amt für Ernährung, Landwirtschaft und Forsten Ebersberg-Erding  
 Bayerische Landesanstalt für Wald und Forstwirtschaft  
 Regierung von Oberbayern



Planungsbüro: Büro Beckmann

Originalmaßstab: 1:5.000

Geodaten:  
 Bayerische Vermessungsverwaltung (www.geodaten.bayern.de)  
 Bayerische Forstverwaltung (www.forst.bayern.de)  
 Bayerisches Landesamt für Umwelt (www.lfu.bayern.de)  
 Koordinatensystem: UTM Zone 32N

0 50 100 150 200 Meter