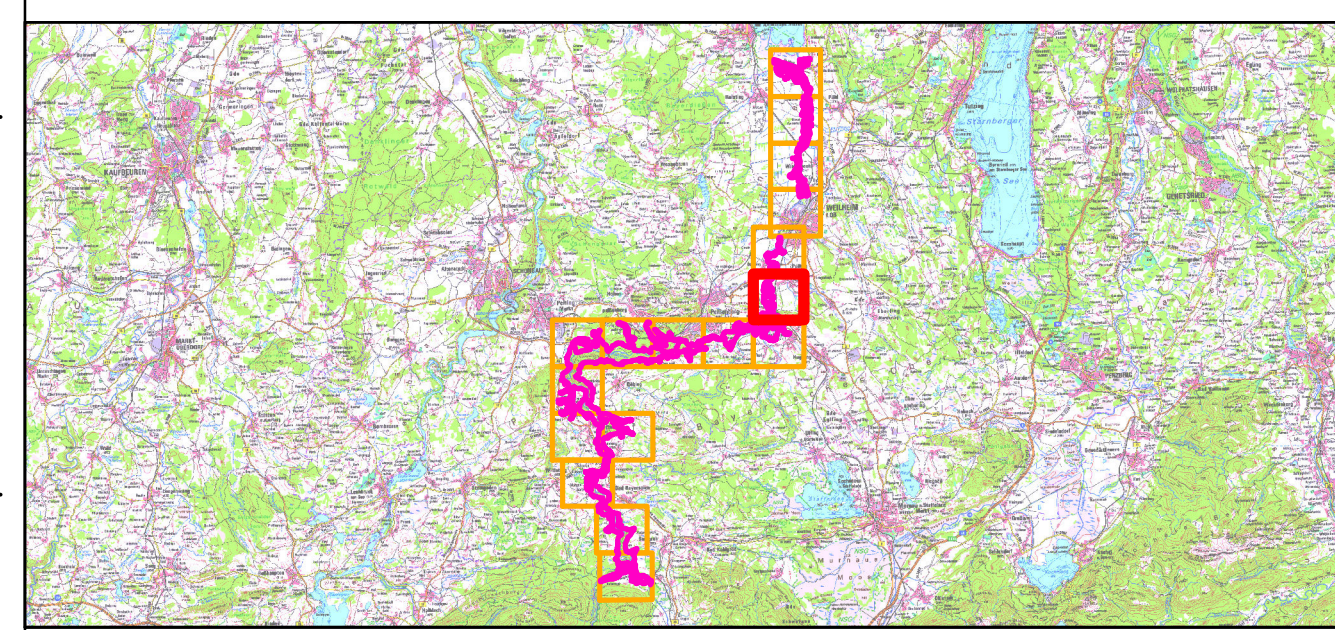


- FFH-Gebietsgrenze (Feinabgrenzung auf Basis 1:5000 BayNat2000V)
- Offenlandmaßnahmen**
- Maßnahmen zur Mahd**
- M8 - Erhaltung der Lebensraumeignung für Ameisenbläulinge durch traditionelle Nasswiesenennutzung
 - M10 - Sicherung und Förderung des Biotopverbunds
 - M11 - Regelmäßige lebensraumerhaltende Mahd im Herbst (Mahdregime s. Text)
 - M12 - Regelmäßige lebensraumerhaltende Mahd im Sommer (Mahdregime s. Text)
 - M2 - Naturschutzkonforme Pflege der Ammer-Dämme
 - M7 - Anpassung und Optimierung der derzeitigen Bewirtschaftung
- Sonstige Maßnahmen**
- M20 - Anpassung der Bewirtschaftung zum Schutz angrenzender wertvoller Flächen
 - M22 - Abstellen von Beeinträchtigungen durch Freizeitaktivitäten
 - M23 - Kontrolle der Ausbreitung invasiver Arten
 - M24 - hohe Dringlichkeit (kurzfristiges Handeln erforderlich)
 - M19 - Nutzungsextensivierung / Aushagerung
- Waldmaßnahmen**
- 100 Fortführung der naturnahen Behandlung (siehe Text)
 - 108 Dauerbestockung erhalten
 - 110 Lebensraumtypische Baumarten fördern; Tanne, Stieleiche, Traubeneiche
 - 501 Wildschäden an den lebensraumtypischen Baumarten reduzieren
- Maßnahmen für die Gelbbauchunke**
- 100 Fortführung der naturnahen Behandlung (siehe Text)
 - 802 Laichgewässer anlegen
 - 803 Grabenpflege an den Artenschutz anpassen
- Maßnahmen für den Schwarzen Grubenlaufkäfer**
- 100 Fortführung der naturnahen Behandlung (siehe Text)
- Maßnahmen für das große Mausohr**
- 100 Fortführung der naturnahen Behandlung (siehe Text)



Managementplan
FFH-Gebiet 8331-302 Ammer vom Alpenrand
b. zum NSG 'Vogelfreistätte Ammersee-Südufer'



Karte 3 Maßnahmen

Blatt: Blatt 6 von 17	Kartenfertigung: 05.10.2023
---------------------------------	---------------------------------------

Bearbeitung:
 Amt für Ernährung, Landwirtschaft und Forsten Ebersberg-Erding
 Bayerische Landesanstalt für Wald und Forstwirtschaft
 Regierung von Oberbayern



Planungsbüro: Büro Beckmann

Originalmaßstab: 1:5.000

Geodaten:
 Bayerische Vermessungsverwaltung (www.geodaten.bayern.de)
 Bayerische Forstverwaltung (www.forst.bayern.de)
 Bayerisches Landesamt für Umwelt (www.lfu.bayern.de)
 Koordinatensystem: UTM Zone 32N

0 50 100 150 200 Meter