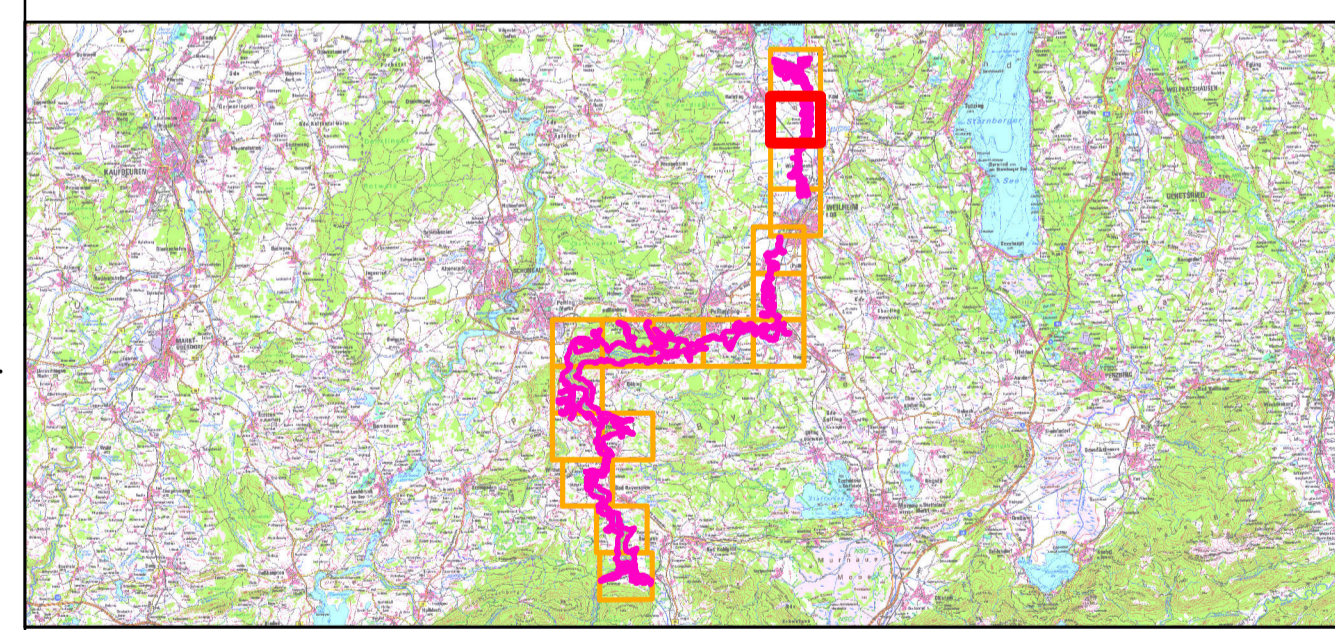




- FFH-Gebietsgrenze (Feinabgrenzung auf Basis 1:5000 BayNat2000V)
- Offenlandmaßnahmen**
- Maßnahmen zur Mahd**
- M1S - Regelmäßige lebensraumerhaltende Mahd im Sommer (Mahdregime s. Text)
- M2 - Naturschutzkonforme Pflege der Ammer-Dämme
- M7 - Anpassung und Optimierung der derzeitigen Bewirtschaftung
- Maßnahmen zum Gewässerschutz**
- M12 - Wiederanbindung von Nebengewässern und Bächen nach fachlicher Prüfung
- M18 - Erhaltung und möglichst Optimierung des ökologischen Zustands von Still- und Fließgewässer
- Sonstige Maßnahmen**
- M20 - Anpassung der Bewirtschaftung zum Schutz angrenzender wertvoller Flächen
- M18 - Erhaltung und möglichst Optimierung des ökologischen Zustands von Still- und Fließgewässer
- M19 - Nutzungsextensivierung / Aushagerung
- Waldmaßnahmen**
- 100 Fortführung der naturnahen Behandlung (siehe Text)
- 502 Invasive Pflanzenarten entfernen; Goldrute, Springkraut
- Maßnahmen für die Gelbbauchunke**
- 100 Fortführung der naturnahen Behandlung (siehe Text)
- 802 Laichgewässer anlegen
- 803 Grabenpflege an den Artenschutz anpassen
- Maßnahmen für den Schwarzen Grubenlaufkäfer**
- 100 Fortführung der naturnahen Behandlung (siehe Text)
- Maßnahmen für das große Mausohr**
- 100 Fortführung der naturnahen Behandlung (siehe Text)



Managementplan
FFH-Gebiet 8331-302 Ammer vom Alpenrand
b. zum NSG 'Vogelfreistätte Ammersee-Südufer'



Karte 3 Maßnahmen

Blatt: Blatt 2 von 17	Kartenerfertigung: 05.10.2023
---------------------------------	---

Bearbeitung:
 Amt für Ernährung, Landwirtschaft und Forsten Ebersberg-Erding
 Bayerische Landesanstalt für Wald und Forstwirtschaft
 Regierung von Oberbayern



Planungsbüro: Büro Beckmann

Originalmaßstab: 1:5.000

Geodaten:
 Bayerische Vermessungsverwaltung (www.geodaten.bayern.de)
 Bayerische Forstverwaltung (www.forst.bayern.de)
 Bayerisches Landesamt für Umwelt (www.lfu.bayern.de)
 Koordinatensystem: UTM Zone 32N

0 50 100 150 200 Meter