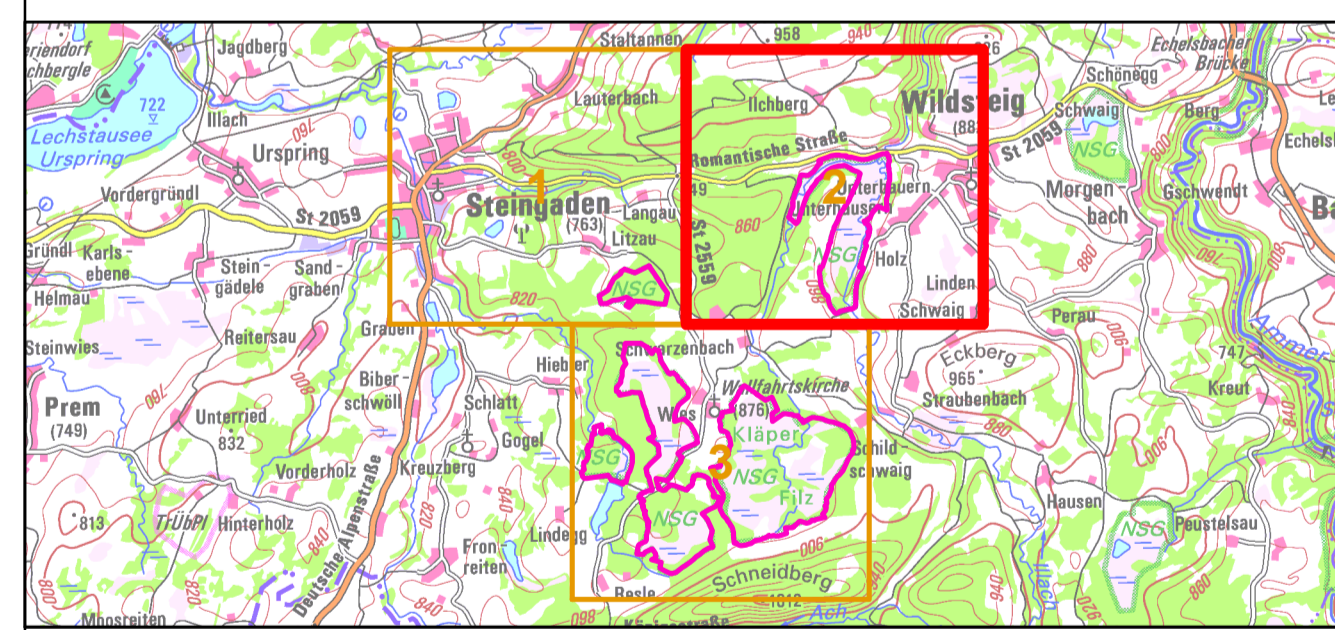


- FFH-Gebietsgrenze (Feinabgrenzung auf Basis 1:5000 BayNat2000V)

- Offenland-Maßnahmen**
- Mahd und Beweidung / Offenhalten**
- M1; Regelmäßige lebensraumerhaltende Mahd (Beschriftung: S1 Sommermahd, H1 Herbstmahd, s. Text)
- M2; Lebensraumerhaltende Pflege (Mahd oder Beweidung)
- M3; Wiederaufnahme einer lebensraumerhaltenden Pflege
- M4; Offenhalten durch gelegentliche Pflege / Pflege nach Bedarf
- M4; Offenhalten durch gelegentliche Pflege
- Erhalt von Kleinstrukturen und Habitaten**
- M5; Kleinräumige LRT-Vorkommen oder empfindliche Kleinstrukturen bei der Pflege beachten
- M5; Kleinräumige LRT-Vorkommen oder empfindliche Kleinstrukturen bei der Pflege beachten
- M6; Erhalt und Sicherung von Hoch- und Übergangsmooren
- M9; Schutz der Kalktuffquellen vor direkten oder indirekten Beeinträchtigungen
- M14; Sicherung der Lebensräume der Helm-Azurjungfer
- Gewässer und Wasserhaushalt**
- M7; Sicherung des Wasserhaushalts
- M7; Sicherung des Wasserhaushalts
- M10; Erhaltung und ggf. Verbesserung des ökologischen Zustands von Still- und Fließgewässern
- M8; Kontrolle und ggf. Wiederherstellung des Wasserhaushalts
- Bewirtschaftung und Management**
- M11; Optimierung der Bewirtschaftung
- M16; Schutzzielkonformes Wildbestands- und Jagdmanagement
- M17; Beobachtung der Bestandsentwicklung
- M12; Anpassung der Bewirtschaftung zum Schutz angrenzender wertvoller Flächen
- M13; Kontrolle der Ausbreitung invasiver Arten
- M15; Besucherlenkung und Information
- M16; Schutzzielkonformes Wildbestands- und Jagdmanagement
- M18; hohe Dringlichkeit (kurzfristiges Handeln erforderlich)

- Wald-Maßnahmen**
- Maßnahmen für den Hochmoorlaufkäfer**
- 307 Naturnahen Wasserhaushalt wiederherstellen
- Maßnahmen für Wald-Lebensraumtypen**
- 100 Fortführung der naturnahen Behandlung (siehe Text); ohne Darstellung
- 105 Lichte Bestände im Rahmen natürlicher Dynamik erhalten
- 108 Dauerbestockung erhalten
- 109 Auf Einbringung nicht lebensraumtypischer Baumarten verzichten; Fichte
- 110 Lebensraumtypische Baumarten fördern; Schwarzerle
- 117 Totholz- und Biotopbaumanteil erhöhen
- 201 Fahrschäden durch Erschließungsplanung vermeiden
- Maßnahmen auf ökologisch wertvollen Bereichen**
- 101 Bedeutenden Einzelbestand im Rahmen natürlicher Dynamik erhalten
- 108 Dauerbestockung erhalten
- 110 Lebensraumtypische Baumarten fördern, Moorbirke
- 112 Lichte Waldstrukturen schaffen
- 302 Entwässerungseinrichtungen verbauen



Managementplan
FFH-Gebiet 8331-301 "Moore um die Wies"



Karte 3 Maßnahmen

Blatt: Blatt 2 von 3	Kartenfertigung: 19.01.2023
--------------------------------	---------------------------------------

Bearbeitung:
 Amt für Ernährung, Landwirtschaft und Forsten Ebersberg-Erding
 Bayerische Landesanstalt für Wald und Forstwirtschaft
 Regierung von Oberbayern

BAYERISCHE FORSTVERWALTUNG

Armin Beckmann, Dipl.-Ing.(FH) Landespflege, 82383 Hohenpeissenberg, Bayern