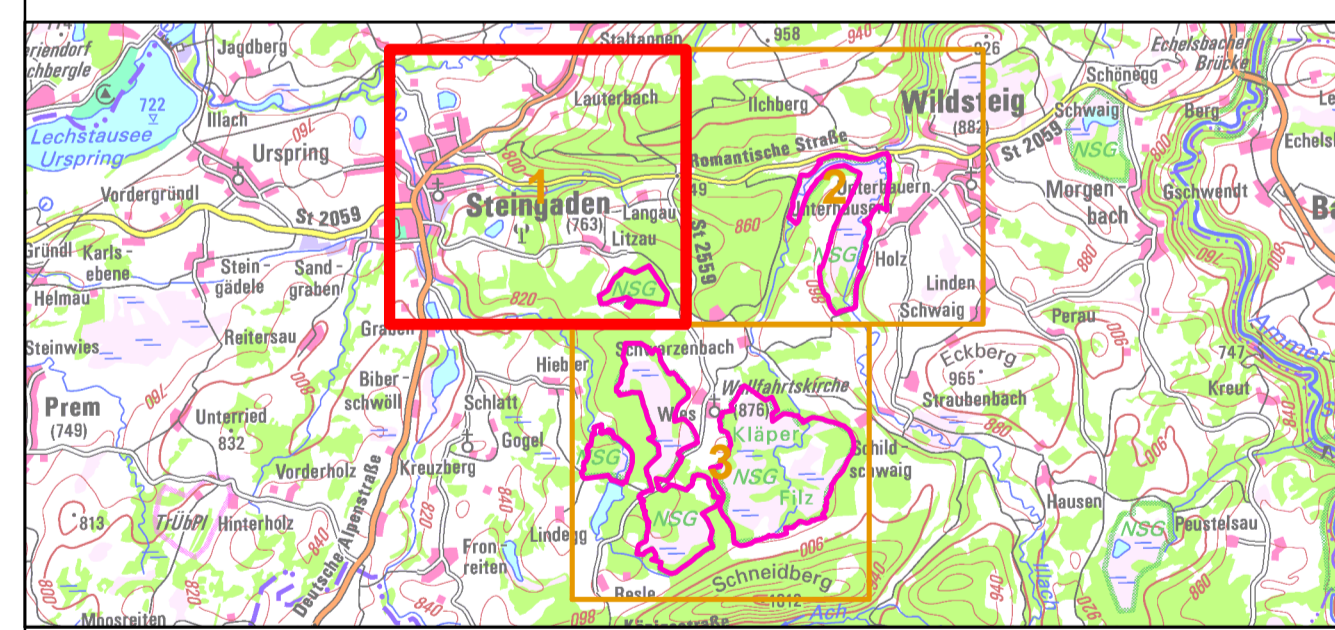




- FFH-Gebietsgrenze** (Feinabgrenzung auf Basis 1:5000 BayNat2000V)
- Offenland-Maßnahmen**
- Mahd und Beweidung / Offenhalten**
- M1; Regelmäßige lebensraumerhaltende Mahd (Beschriftung: S1 Sommermahd, H1 Herbstmahd, s. Text)
  - M2; Lebensraumerhaltende Pflege (Mahd oder Beweidung)
  - M3; Wiederaufnahme einer lebensraumerhaltenden Pflege
  - M4; Offenhalten durch gelegentliche Pflege / Pflege nach Bedarf
  - M4; Offenhalten durch gelegentliche Pflege
- Erhalt von Kleinstrukturen und Habitaten**
- M5; Kleinräumige LRT-Vorkommen oder empfindliche Kleinstrukturen bei der Pflege beachten
  - M5; Kleinräumige LRT-Vorkommen oder empfindliche Kleinstrukturen bei der Pflege beachten
  - M6; Erhalt und Sicherung von Hoch- und Übergangsmooren
  - M9; Schutz der Kalktuffquellen vor direkten oder indirekten Beeinträchtigungen
  - M14; Sicherung der Lebensräume der Helm-Azurjungfer
- Gewässer und Wasserhaushalt**
- M7; Sicherung des Wasserhaushalts
  - M7; Sicherung des Wasserhaushalts
  - M10; Erhaltung und ggf. Verbesserung des ökologischen Zustands von Still- und Fließgewässern
  - M8; Kontrolle und ggf. Wiederherstellung des Wasserhaushalts
- Bewirtschaftung und Management**
- M11; Optimierung der Bewirtschaftung
  - M16; Schutzzielkonformes Wildbestands- und Jagdmanagement
  - M17; Beobachtung der Bestandsentwicklung
  - M12; Anpassung der Bewirtschaftung zum Schutz angrenzender wertvoller Flächen
  - M13; Kontrolle der Ausbreitung invasiver Arten
  - M15; Besucherlenkung und Information
  - M16; Schutzzielkonformes Wildbestands- und Jagdmanagement
  - M18; hohe Dringlichkeit (kurzfristiges Handeln erforderlich)

- Wald-Maßnahmen**
- Maßnahmen für den Hochmoorlaufkäfer**
- 307 Naturnahen Wasserhaushalt wiederherstellen
- Maßnahmen für Wald-Lebensraumtypen**
- 100 Fortführung der naturnahen Behandlung (siehe Text); ohne Darstellung
  - 105 Lichte Bestände im Rahmen natürlicher Dynamik erhalten
  - 108 Dauerbestockung erhalten
  - 109 Auf Einbringung nicht lebensraumtypischer Baumarten verzichten; Fichte
  - 110 Lebensraumtypische Baumarten fördern; Schwarzerle
  - 117 Totholz- und Biotopbaumanteil erhöhen
  - 201 Fahrschäden durch Erschließungsplanung vermeiden
- Maßnahmen auf ökologisch wertvollen Bereichen**
- 101 Bedeutenden Einzelbestand im Rahmen natürlicher Dynamik erhalten
  - 108 Dauerbestockung erhalten
  - 110 Lebensraumtypische Baumarten fördern, Moorbirke
  - 112 Lichte Waldstrukturen schaffen
  - 302 Entwässerungseinrichtungen verbauen



**Managementplan**  
**FFH-Gebiet 8331-301 "Moore um die Wies"**



**Karte 3 Maßnahmen**

**Blatt:** Blatt 1 von 3  
**Kartenfertigung:** 19.01.2023

**Bearbeitung:**  
 Amt für Ernährung, Landwirtschaft und Forsten Ebersberg-Erding  
 Bayerische Landesanstalt für Wald und Forstwirtschaft  
 Regierung von Oberbayern



Armin Beckmann, Dipl.-Ing.(FH) Landespflege, 82383 Hohenpeißenberg, Bayern