

- Vogelschutzgebietsgrenze
- Probeflächen
- BaySF-Forstbetriebsflächen

- Art der Nachweise**
- \* Balzplatz
  - Fundpunkt direkter Nachweis
  - ★ Fundpunkt indirekter Nachweis
  - ▲ Niststandort
  - Revier

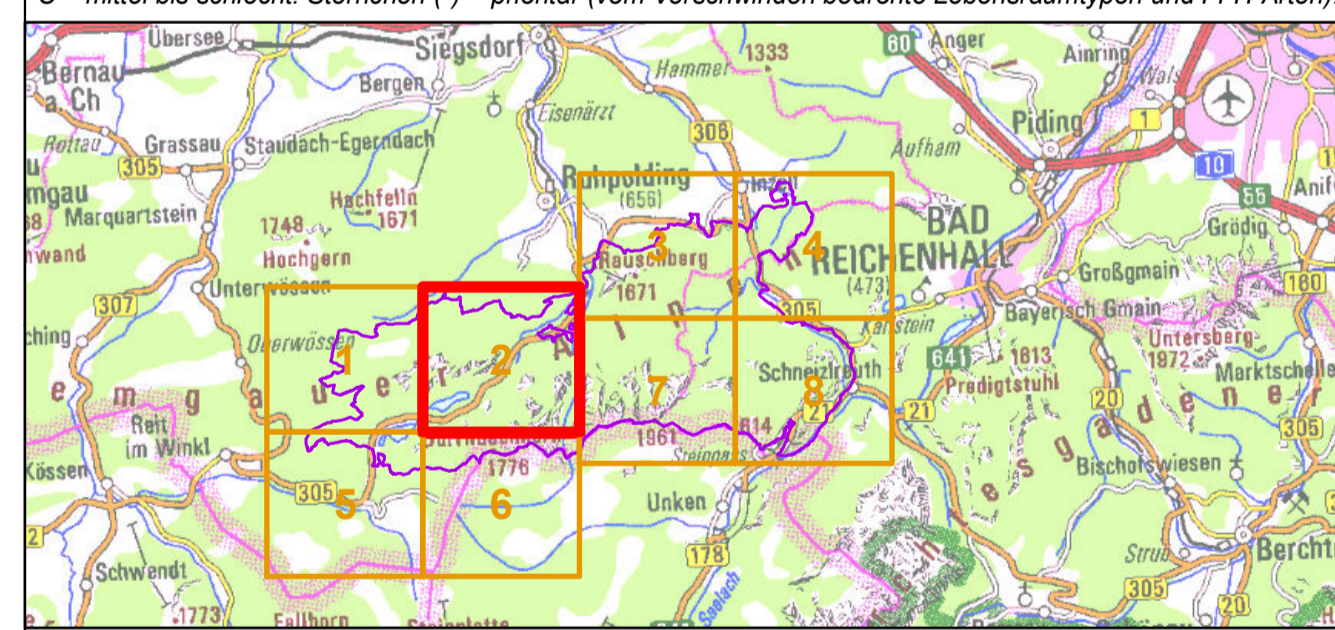
- Arten (Anhang I VS-RL, im Standarddatenbogen genannt)**
- A091, Steinadler, *Aquila chrysaetos* (B) (nicht dargestellt, sensible Art)
  - A103, Wanderfalke, *Falco peregrinus* (A) (nicht dargestellt, sensible Art)
  - A104, Haselhuhn, *Bonasa bonasia* (C)
  - A108, Auerhuhn, *Tetrao urogallus* (B) (nicht dargestellt, sensible Art)
  - A215, Uhu, *Bubo bubo* (B) (nicht dargestellt, sensible Art)
  - ▼ A217, Sperlingskauz, *Glaucidium passerinum* (A)
  - ▼ A223, Raufußkauz, *Aegolius funereus* (A)
  - A234, Grauspecht, *Picus canus* (B)
  - A236, Schwarzspecht, *Dryocopus martius* (B)
  - ◆ A239, Weißrückenspecht, *Dendrocopos leucotos* (A)
  - ◆ A241, Dreizehenspecht, *Picoides tridactylus* (C)
  - ◆ A320, Zwergschnäpper, *Ficedula parva* (C)
  - A408, Alpenschneehuhn (Alpen-Unterart), *Lagopus mutus helveticus* (C)
  - A409, Birkhuhn (kontinentale Unterart), *Tetrao tetrix tetrix* (C) (nicht dargestellt, sensible Art)

- Arten (Anhang I VS-RL, nicht im Standarddatenbogen genannt)**
- ◆ A338, Neuntöter, *Lanius collurio*

- Arten (Artikel 4 Abs. 2 VS-RL, im Standarddatenbogen genannt)**
- A250, Felsenschwalbe, *Ptyonoprogne rupestris* (B)
  - A259, Bergpieper, *Anthus spinoletta* (C)
  - A267, Alpenbraunelle, *Prunella collaris* (B)
  - A313, Berglaubsänger, *Phylloscopus bonelli* (A)
  - ◆ A333, Mauerläufer, *Tichodroma muraria* (A)
  - ◆ A362, Zitronenzeisig, *Carduelis citrinella* (C)

- Arten (Artikel 4 Abs. 2 VS-RL, nicht im Standarddatenbogen genannt)**
- A168, Flussuferläufer, *Actitis hypoleucos*
  - A256, Baumpieper, *Anthus trivialis*
  - A277, Steinschmätzer, *Oenanthe oenanthe* (nicht dargestellt, sensible Art)
  - A314, Waldlaubsänger, *Phylloscopus sibilatrix*
  - ◆ A322, Trauerschnäpper, *Ficedula hypoleuca*
  - A371, Karmingimpel, *Carpodacus erythrinus*

Die Bewertung der Arten ist in Klammer hinter der entsprechenden Schutzgutbezeichnung in der Legende genannt. Arten, die nicht im Standarddatenbogen aufgeführt sind, sind in der Regel nicht flächig erfasst worden. Eine Bewertung für die nicht im Standarddatenbogen genannten Schutzgüter in der Zuständigkeit der Forstverwaltung ist nicht vorgesehen. Kurzdefinition der Erhaltungszustände sind A = sehr gut, B = gut und C = mittel bis schlecht. Sternchen (\*) = prioritär (vom Verschwinden bedrohte Lebensraumtypen und FFH-Arten).



**Managementplan**  
**Vogelschutzgebiet 8241-401**  
**Naturschutzgebiet "Östliche Chiemgauer Alpen"**



Karte 2.3 Bestand und Bewertung - Vogelarten (Anh. I bzw. Art. 4 Abs. 2 VS-RL)

<b>Blatt:</b> Blatt 2 von 8	<b>Kartenfertigung:</b> 10.05.2023
--------------------------------	---------------------------------------

**Bearbeitung:**  
 Amt für Ernährung, Landwirtschaft und Forsten Ebersberg  
 Bayerische Landesanstalt für Wald und Forstwirtschaft  
 Regierung von Oberbayern



coopNATURA, A-3500 Krens a.d. Donau



Originalmaßstab: 1:10.000  
 Geobasisdaten:  
 Bayerische Vermessungsverwaltung (www.geodaten.bayern.de)  
 Fachdaten:  
 Bayerische Forstverwaltung (www.forst.bayern.de)  
 Bayerisches Landesamt für Umwelt (www.lfu.bayern.de)

