

FFH-Gebietsgrenze (Feinabgrenzung auf Basis 1:5000 BayNat2000V)

Maßnahmen für Lebensraumtypen im Offenland und für Arten nach Anhang II

Maßnahmen für die LRTen 3130 bis 3160

- M1: Lenkungsmaßnahmen zum Schutz sensibler Uferzonen

Maßnahmen für die LRTen 3220, 3240 und 3260 sowie die Kriechende Sellerie

- M2: Erhalt und wo möglich auch Verbesserung der natürlichen Gewässerdynamik und des Feststoffangebots
- M3: Erhalt und Verbesserung der Gewässerstruktur von Bachläufen mit flutenden Wasserpflanzen

Maßnahmen für die LRTen 6150, 6170, 6210/6210* und 6230*

- M4: Regelmäßige pflegliche Beweidung
- M5: Verbesserte Weideführung
- M6: Pflegemaßnahme auf längere Sicht erforderlich
- M7: Wegverlegung, Wegsanierung zur Vermeidung von Erosionsschäden

Maßnahmen für die LRTen 6210/6210* und 6230*

- M8: Pflege von Kalkmagerrasen oder artenreichen Borstgrasrasen durch Mahd oder Beweidung
- M9: Wiederaufnahme der Pflege verbrachter Flächen durch Mahd oder Beweidung

Maßnahmen für die LRTen 6410 und 7230 sowie den Goldenen Schreckenfaller

- M10: Streuwiesenmahd
- M11: Wiederaufnahme der Pflege stark verbrachter Lebensraumtypflächen durch Streuwiesenmahd

Maßnahmen für die LRTen 6510 und 6520

- M12: Regelmäßige traditionelle Mahd
- M13: Ausmagerung durch Mehrfachschnitt und Düngeverzicht

Maßnahmen für die LRTen 7110*, 7120, 7140, 7150, 7220* und 7230

- M14: Wiederherstellung des Wasserhaushalts, Moorrenaturierung
- M15: Gezielte Weideführung bei der Beweidung von Moorflächen und Feuchtstandorten
- M16: Besonders wertvolle Lebensraumtypflächen, für deren Erhalt keine Bewirtschaftung, insbesondere Beweidung erforderlich ist

Maßnahmen für den Kammmolch und die Gelbbauchunke

- M18: Wiederherstellung eines gewässerangepassten Fischbestandes

Maßnahmen für die Kriechende Sellerie

- M17: Beweidung

Maßnahmen für Lebensraumtypen im Wald und für Arten nach Anhang II

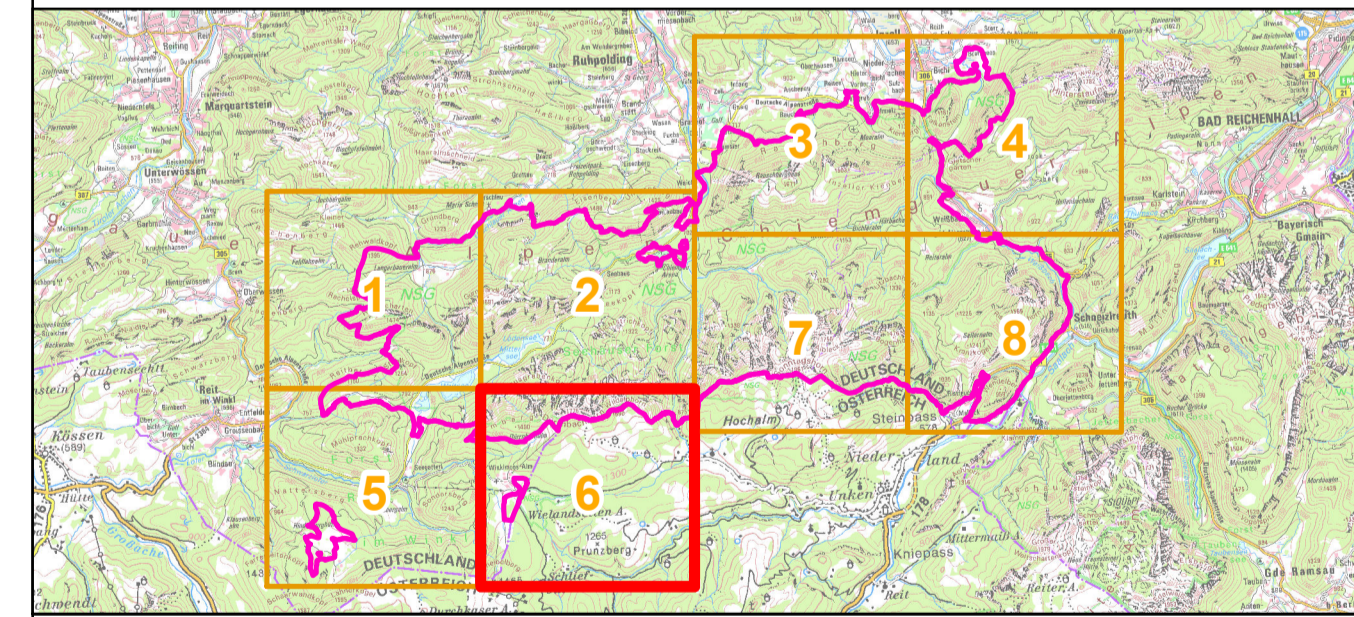
- 100 Fortführung der naturnahen Behandlung (siehe Text)
- 110 Lebensraumtypische Baumarten fördern; Es, TrKir, BWei, SiWei, SEr, FIUI, FUI, LaWei
- 110 Lebensraumtypische Baumarten fördern; SiWei, BWei, Es, FIUI, FUI, WEr, SEr,
- 110 Lebensraumtypische Baumarten fördern; SoLi, BUI, FUI, WILi
- 110 Lebensraumtypische Baumarten fördern; Spir, BKie
- 117 Totholz- und Biotopbaumanteil erhöhen

Maßnahmen für den Frauenschuh

- 105 Lichte Bestände im Rahmen natürlicher Dynamik erhalten
- 805 Rohbodenstellen anlegen und erhalten

Maßnahmen für den Alpenbock, auch im ganzen Gebiet (nicht dargestellt)

- 807 Brutholz bereitstellen
- 814 Habitatbäume erhalten; BAh, RBu



Managementplan
FFH-Gebiet 8241-372 Östliche Chiemgauer Alpen



Karte 3 Maßnahmen

Blatt: Blatt 6 von 8
Kartenfertigung: 26.01.2023

Bearbeitung:
 Amt für Ernährung, Landwirtschaft und Forsten Ebersberg-Erding
 Bayerische Landesanstalt für Wald und Forstwirtschaft
 Regierung von Oberbayern

Planungsbüro: ArVe, Landsberg



Originalmaßstab: 1:10.000
 Geodaten: Bayerische Vermessungsverwaltung (www.geodaten.bayern.de)
 Bayerische Forstverwaltung (www.forst.bayern.de)
 Bayerisches Landesamt für Umwelt (www.lfu.bayern.de)
 Koordinatensystem: UTM Zone 32N

0 100 200 300 400 Meter