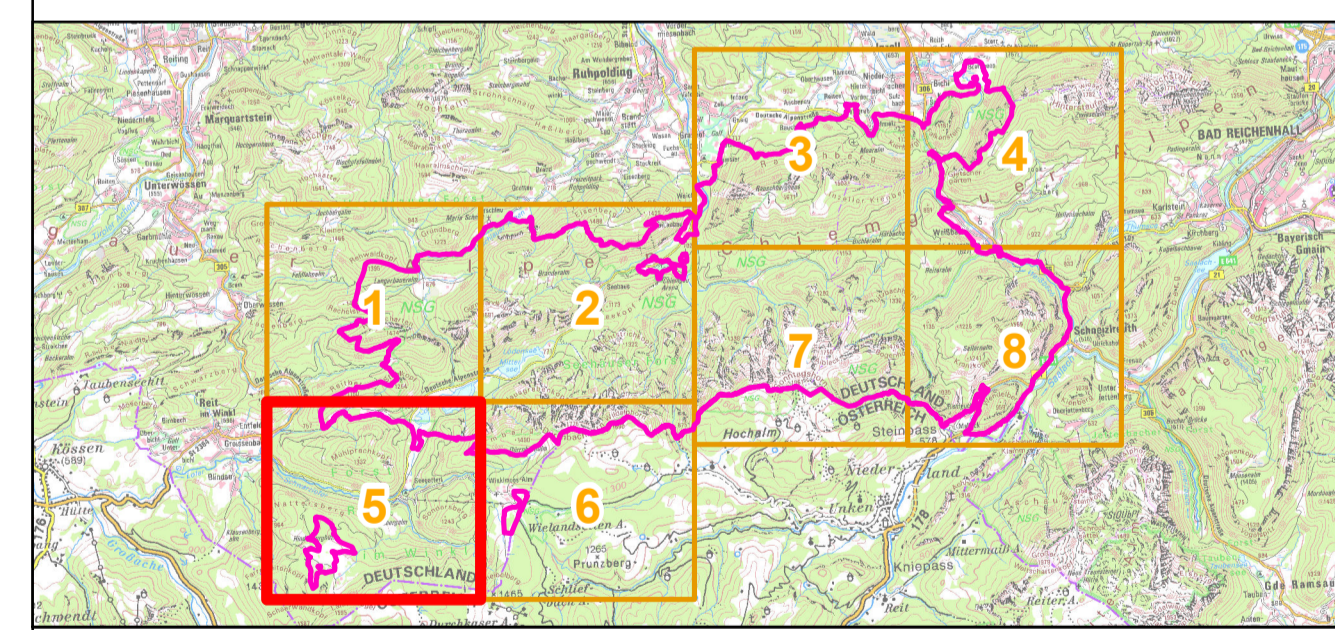


- FFH-Gebietsgrenze (Feinabgrenzung auf Basis 1:5000 BayNat2000V)**
- Maßnahmen für Lebensraumtypen im Offenland und für Arten nach Anhang II**
- Maßnahmen für die LRTen 3130 bis 3160**
- M1: Lenkungsmaßnahmen zum Schutz sensibler Uferzonen
- Maßnahmen für die LRTen 3220, 3240 und 3260 sowie die Kriechende Sellerie**
- M2: Erhalt und wo möglich auch Verbesserung der natürlichen Gewässerdynamik und des Feststoffangebots
 - M3: Erhalt und Verbesserung der Gewässerstruktur von Bachläufen mit flutenden Wasserpflanzen
- Maßnahmen für die LRTen 6150, 6170, 6210/6210* und 6230***
- M4: Regelmäßige pflegliche Beweidung
 - M5: Verbesserte Weideführung
 - M6: Pflegemaßnahme auf längere Sicht erforderlich
 - M7: Wegverlegung, Wegsanierung zur Vermeidung von Erosionsschäden
- Maßnahmen für die LRTen 6210/6210* und 6230***
- M8: Pflege von Kalkmagerrasen oder artenrei-chen Borstgrasrasen durch Mahd oder Be-weidung
 - M9: Wiederaufnahme der Pflege verbrachter Flä-chen durch Mahd oder Beweidung
- Maßnahmen für die LRTen 6410 und 7230 sowie den Goldenen Schreckenfaller**
- M10: Streuwiesenmahd
 - M11: Wiederaufnahme der Pflege stark verbrachter Lebensraumtypflächen durch Streuwiesenmahd
- Maßnahmen für die LRTen 6510 und 6520**
- M12: Regelmäßige traditionelle Mahd
 - M13: Ausmagerung durch Mehrfachschnitt und Düngeverzicht
- Maßnahmen für die LRTen 7110*, 7120, 7140, 7150, 7220* und 7230**
- M14: Wiederherstellung des Wasserhaushalts, Moornaturierung
 - M15: Gezielte Weideführung bei der Beweidung von Moorflächen und Feuchtstandorten
 - M16: Besonders wertvolle Lebensraumtypflächen, für deren Erhalt keine Bewirtschaftung, insbe-sondere Beweidung erforderlich ist
- Maßnahmen für den Kammmolch und die Gelbbauchunke**
- M18: Wiederherstellung eines gewässerangepassten Fischbestandes
- Maßnahmen für die Kriechende Sellerie**
- M17: Beweidung
- Maßnahmen für Lebensraumtypen im Wald und für Arten nach Anhang II**
- 100 Fortführung der naturnahen Behandlung (siehe Text)
 - 110 Lebensraumtypische Baumarten fördern; Es, TrKir, BWei, SiWei, SEr, FIUI, FUI, LaWei
 - 110 Lebensraumtypische Baumarten fördern; SiWei, BWei, Es, FIUI, FUI, WEr, SEr,
 - 110 Lebensraumtypische Baumarten fördern; SoLi, BUI, FUI, WILI
 - 110 Lebensraumtypische Baumarten fördern; Spir, BKie
 - 117 Totholz- und Biotopbaumanteil erhöhen
- Maßnahmen für den Frauenschuh**
- 105 Lichte Bestände im Rahmen natürlicher Dynamik erhalten
 - 805 Rohbodenstellen anlegen und erhalten
- Maßnahmen für den Alpenbock, auch im ganzen Gebiet (nicht dargestellt)**
- 807 Brutholz bereitstellen
 - 814 Habitatbäume erhalten; BAh, RBu



Managementplan
FFH-Gebiet 8241-372 Östliche Chiemgauer Alpen



Karte 3 Maßnahmen

Blatt: Blatt 5 von 8
Kartenfertigung: 26.01.2023

Bearbeitung:
 Amt für Ernährung, Landwirtschaft und Forsten Ebersberg-Erding
 Bayerische Landesanstalt für Wald und Forstwirtschaft
 Regierung von Oberbayern

Planungsbüro: ArVe, Landsberg



Originalmaßstab: 1:10.000
 Geodaten: Bayerische Vermessungsverwaltung (www.geodaten.bayern.de)
 Bayerische Forstverwaltung (www.forst.bayern.de)
 Bayerisches Landesamt für Umwelt (www.lfu.bayern.de)
 Koordinatensystem: UTM Zone 32N

0 100 200 300 400 Meter

N