

- FFH-Gebietsgrenze (Feinabgrenzung auf Basis 1:5000 BayNat2000V)
- Lebensraumtypen (im Standarddatenbogen genannt)**
- 3240, Alpine Fließgewässer mit Lavendelweide
  - 4070\*, Latschen- und Alpenrosengebüsche
  - 6170, Alpine Kalkrasen
  - 6210, Kalkrasen
  - 7230, Kalkreiche Niedermoore
  - 8120, Kalkschutthalden der Hochlagen
  - 8210, Kalkfelsen mit Felspaltenvegetation
  - 9132, Carbonat-Bergmischwälder (A)
  - 91E0\*, Weichholzwälder mit Erle, Esche und Weide (C)
  - 91E7\*, Grauerlen-Auwälder (C+)
  - 9415, Tiefsubalpiner-Karbonat-Fichtenwälder (A-)
- Lebensraumtypen (im Standarddatenbogen genannt) Wald-Offenland-Komplexe**
- 4070\*, Latschen- und Alpenrosengebüsch mit sonstigem Lebensraum Wald
  - 6170, Alpiner Kalkrasen mit 9130: Waldmeister-Buchenwäldern
  - 6170, Alpiner Kalkrasen mit sonstigem Lebensraum Wald
  - 9130, Waldmeister-Buchenwälder mit 4070\*: Latschen- und Alpenrosengebüsch
  - 9130, Waldmeister-Buchenwälder mit 6170: Alpiner Kalkrasen

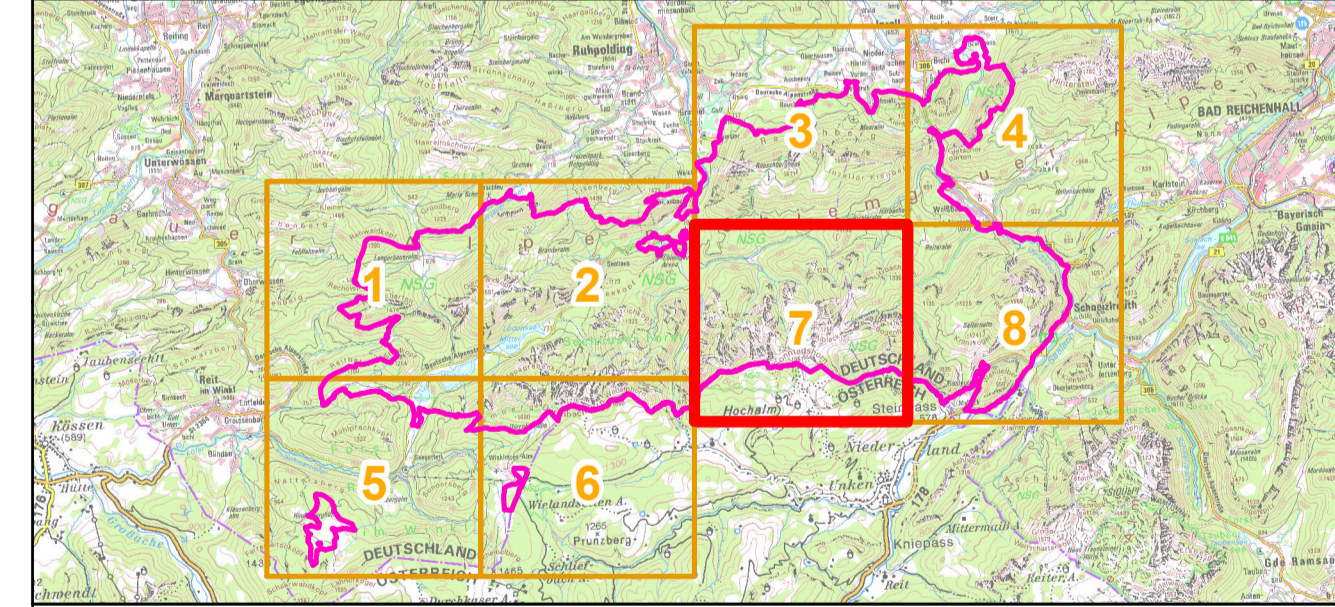
- Arten (Anhang II FFH-RL, im Standarddatenbogen genannt)**
- 1087, Alpenbock, Rosalia alpina (B)**
- Fundpunkt indirekter Nachweis
- 1902, Frauenschuh, Cypridium calceolus (B)**
- Fundpunkt direkter Nachweis
- Arten im Gebiet nicht nachgewiesen, Vorkommen möglich**
- 1166, Kammmolch, Triturus cristatus
  - 1193, Gelbbauchunke, Bergunke, Bombina variegata
- Art im Gebiet nicht nachgewiesen**
- 1903, Sumpf-Glanzkraut, Liparis loeselii
- Art im Gebiet nicht dargestellt**
- 1163, Koppe, Cottus gobio (A)

Die Beschriftung von Lebensraumtyp (LRT) - Flächen in Offenland enthält das Kürzel des dominanten LRT, ein Komplexkennzeichen (K), ein Kennzeichen für die Beteiligung eines prioritären Lebensraumtyps (\*) und die Gesamtbewertung des Hauptlebensraumtyps auf dieser Fläche. Die Bewertung der Arten wird in Klammern in der Legende angegeben. Die Gesamtbewertung der Wald-Lebensraumtypen und der durch die Forstverwaltung bearbeiteten Arten ist in Klammern hinter der entsprechenden Schutzgutbezeichnung in der Legende genannt. Arten, die nicht im Standarddatenbogen aufgeführt sind, sind in der Regel nicht flächig erfasst worden.

Eine Bewertung für die nicht im Standarddatenbogen genannten Schutzgüter in der Zuständigkeit der Forstverwaltung ist nicht vorgesehen.

Kurzdefinition der Erhaltungszustände sind A = sehr gut, B = gut und C = mittel bis schlecht. Sternchen (\*) = prioritär (vom Verschwinden bedrohte Lebensraumtypen und Arten)

Die Abgrenzung der Waldflächen erfolgte nach den Vorgaben für die FFH-Kartierung, sie entspricht nicht zwingend den walddesetzlichen Vorgaben.



**Managementplan**  
**FFH-Gebiet 8241-372 Östliche Chiemgauer Alpen**

**Karte 2 Bestand und Bewertung**

**Blatt:** Blatt 7 von 8  
**Kartenfertigung:** 23.06.2022

**Bearbeitung:**  
 Amt für Ernährung, Landwirtschaft und Forsten Ebersberg-Erding  
 Bayerische Landesanstalt für Wald und Forstwirtschaft  
 Regierung von Oberbayern

Planungsbüro: ArVe, Landsberg

Originalmaßstab: 1:10.000  
 Geodaten: Bayerische Vermessungsverwaltung (www.geodaten.bayern.de)  
 Bayerische Forstverwaltung (www.forst.bayern.de)  
 Bayerisches Landesamt für Umwelt (www.lfu.bayern.de)  
 Koordinatensystem: UTM Zone 32N

