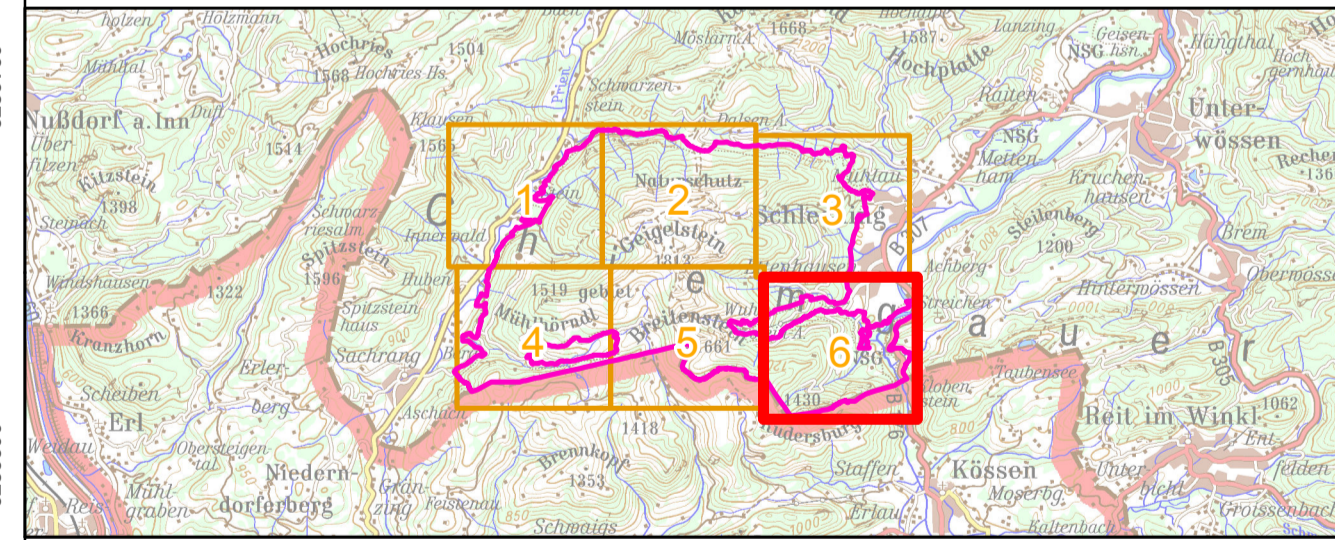


- FFH-Gebietsgrenze (N2000-Verordnung 2016)**
- Lebensraumtypen (im Standarddatenbogen genannt)**
- 3220, Alpine Flüsse mit krautiger Ufervegetation
 - 3240, Alpine Flüsse mit Lavendelweide
 - 4060, Alpine und boreale Heiden
 - 4070, Latschen- und Alpenrosengebüsche
 - 6150, Alpine Silikatrasen
 - 6170, Alpine Kalkrasen
 - 6430, Feuchte Hochstaudenfluren
 - 7220*, Kalktuffquellen
 - 7230, Kalkreiche Niedermoore
 - 8120, Kalkschutthalden der Hochlagen
 - 8210, Kalkfels mit Felsspaltenvegetation
 - 9131, Bergland-Waldmeister-Buchenwälder (B)
 - 9180*, Schlucht- und Hangmischwälder (B+)
 - 91E3*, Winkelseggen-Erlen-Eschenwälder (B)
 - 9413, Tangelhumus-Fichten-Blockwälder (B+)
 - 9415, Tiefsubalpiner-Karbonat-Fichtenwälder (B)
 - 9131, Bergland-Waldmeister-Buchenwälder, Komplex mit Offenland (B)
 - 9415, Tiefsubalpiner-Karbonat-Fichtenwälder, Komplex mit Offenland (B)
- Lebensraumtypen (nicht im Standarddatenbogen genannt)**
- 3150, Nährstoffreiche Stillgewässer
 - 4080, Alpine Knieweidengebüsche
 - 6210, Kalkmagerrasen
 - 6210*, Kalkmagerrasen mit Orchideen
 - 6230*, Artenreiche Borstgrasrasen
 - 6410, Pfeifengraswiesen
 - 6430, Feuchte Hochstaudenfluren
 - 6510, Magere Flachland-Mähwiesen
 - 7110*, Lebende Hochmoore
 - 7140, Übergangs- und Schwingrasenmoore
 - 8160*, Kalkschutthalden
 - 9140, Hochstaudenreiche Buchenwälder der Bergregion mit Bergahorn
 - 9152, Blaugras-Buchenwälder
 - 9152, Blaugras-Buchenwälder, Komplex mit Offenland

- Arten (Anhang II FFH-RL, im Standarddatenbogen genannt)**
- 1193, Gelbbauchunke, Bombina variegata (C)**
- Laichgewässer
 - Potenzielles Laichgewässer mit Artnachweis
 - Aufenthaltsgewässer ohne Artnachweis
 - 1193, Gelbbauchunke, Bombina variegata - Reproduktionsgewässer
- Arten (Anhang II FFH-RL, aufgrund besonderer Gefährdung nicht dargestellt)**
- 1902, Frauenschuh, Cypripedium calceolus (B)
 - 1087, Alpenbock, Rosalia alpina (C)

Die Beschriftung der Offenlandflächen erfolgt in der Regel einzelflächenweise und enthält eine gebiets eindeutige Nummer, die flächenbezogene Bewertung des (Haupt-)Lebensraumtyps, ggf. ein Komplexkennzeichen (K) und ggf. ein Sternchen (*) bei prioritären Lebensraumtypen. Die Bewertung der Arten wird in Klammern in der Legende angegeben. Die Gesamtbewertung der Wald-Lebensraumtypen und der durch die Forstverwaltung bearbeiteten Arten ist in Klammern hinter der entsprechenden Schutzgutbezeichnung in der Legende genannt. Arten, die nicht im Standarddatenbogen aufgeführt sind, sind in der Regel nicht flächig erfasst worden. Eine Bewertung für die nicht im Standarddatenbogen genannten Schutzgüter in der Zuständigkeit der Forstverwaltung ist nicht vorgesehen. Kurzzeiteffekte der Erhaltungszustände sind A = sehr gut, B = gut und C = mittel bis schlecht. Sternchen (*) = prioritär (vom Verschwinden bedrohte Lebensraumtypen und Arten) Die Abgrenzung der Waldflächen erfolgte nach den Vorgaben für die FFH-Kartierung, sie entspricht nicht zwingend den walddesiglichen Vorgaben.



Managementplan
FFH-Gebiet 8239-372 Geigelstein und
Achtalddurchbruch



Karte 2 Bestand und Bewertung

Blatt: Blatt 6 von 6
Kartenfertigung: 05.02.2020

Bearbeitung:
 Amt für Ernährung, Landwirtschaft und Forsten Ebersberg
 Bayerische Landesanstalt für Wald und Forstwirtschaft
 Regierung von Oberbayern



Planungsbüro: Dipl.-Biol. Albert Lang, Naturschutz und Mediation, München

Originalmaßstab: 1:5.000
 Geobasisdaten: Bayerische Vermessungsverwaltung (www.geodaten.bayern.de)
 Fachdaten: Bayerische Forstverwaltung (www.forst.bayern.de)
 Bayerisches Landesamt für Umwelt (www.lfu.bayern.de)