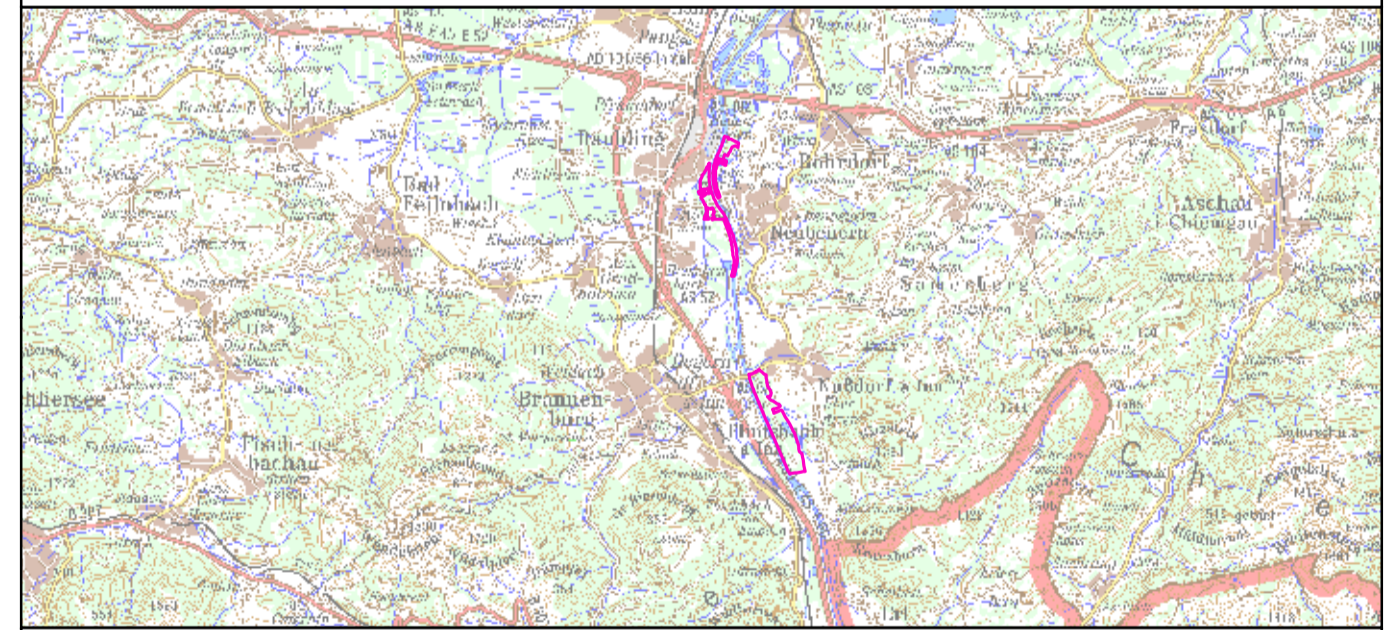


- FFH-Gebietsgrenze (Feinabgrenzung auf Basis 1:5000)
- FFH-Lebensraumtypen (im Standarddatenbogen genannt)**
- 3150, natürliche eutrophe Seen
- 6210, naturnahe Kalktrockenrasen und deren Verbuschungsstadien
- 91E0\*, Auenwälder mit Erle, Esche und Weide (B)
- FFH-Lebensraumtypen (nicht im Standarddatenbogen genannt)**
- 3260, Flüsse der planaren bis montanen Stufe
- 6510, magere Flachland-Mähwiesen
- Zusatzinformationen**
- Gesetzlich geschützte Biotope (§ 30 BNatSchG bzw. Art. 13d BayNatSchG, nur im Offenland dargestellt)

Die Beschriftung der Offenlandflächen erfolgt in der Regel einzelpolygonweise und enthält die Gesamtbewertung des Hauptlebensraumtyps. Die Gesamtbewertung der Waldlebensraumtypen und der durch die Forstverwaltung bearbeiteten Arten ist in Klammern hinter der entsprechenden Schutzgüterbezeichnung in der Legende genannt. Arten, die nicht im SDB aufgeführt sind, sind in der Regel nicht flächig erfasst worden. Eine Bewertung für die nicht im Standarddatenbogen genannten Schutzgüter in der Zuständigkeit der Forstverwaltung ist nicht vorgesehen. Die Abgrenzung der Waldflächen erfolgte nach den Vorgaben für die FFH-Kartierung, sie entspricht nicht zwingend den walddatenspezifischen Vorgaben.



**Managementplanung**  
**FFH-Gebiet 8238-371 Innauwald bei Neuweuern**  
**und Pionierübungsplatz Nussdorf**



**Karte 2.1 Bestand und Bewertung - Lebensraumtypen**

**Blatt:** 1 von 1  
**Kartenfertigung:** 20.12.2010

**Bearbeiter:**  
 Amt für Landwirtschaft und Forsten Ebersberg  
 Bayerische Landesanstalt für Wald und Forstwirtschaft

Regierung von Oberbayern  
 Planungsbüro für Landschaftsökologie  
 Dipl. Biologe Markus Sichler, Übersee



Originalmaßstab: 1:7.500  
 0 75 150 225 300 Meter



Gebasisdaten:  
 Bayerische Vermessungsverwaltung (www.geodaten.bayern.de)  
 Fachdaten:  
 Bayerische Forstverwaltung (www.forst.bayern.de)  
 Bayerisches Landesamt für Umwelt (www.lfu.bayern.de)