

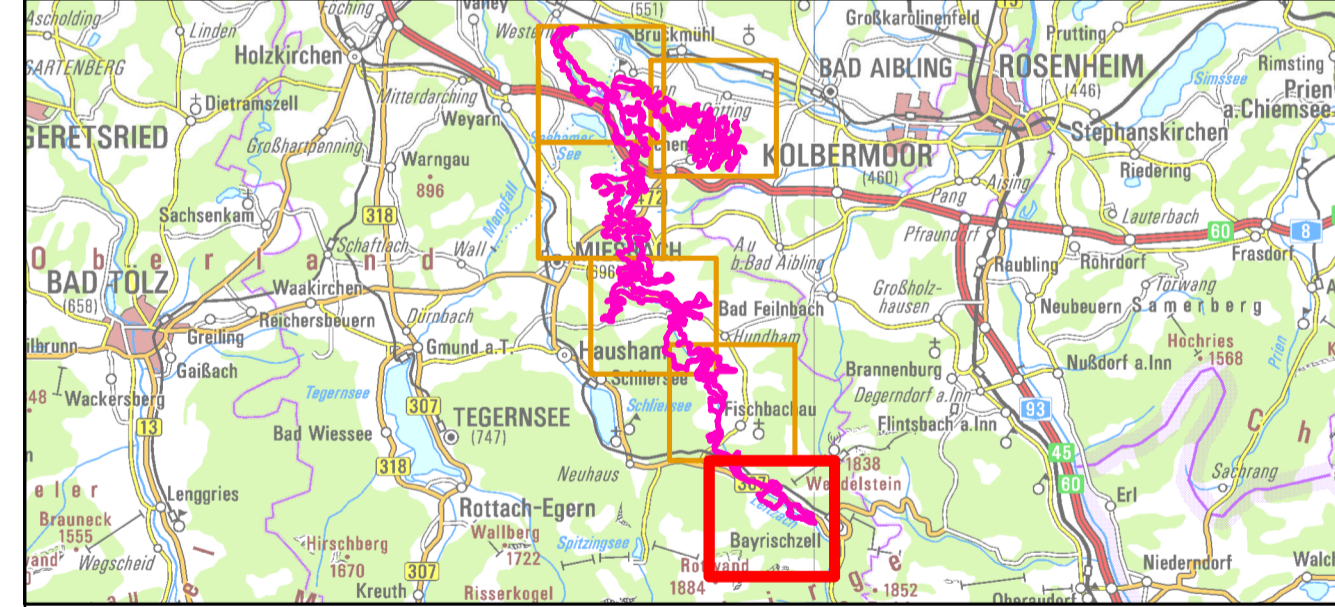
- FFH-Gebietsgrenze (Feinabgrenzung auf Basis 1:5000 BayNat2000V)**
- Arten (Anhang II FFH-RL, im Standarddatenbogen genannt, im Offenland)**
- 1013, Vierzählige Windschnecke, *Vertigo geyeri* (A)
  - 1044, Helm-Azurjungfer, *Coenagrion mercuriale* (B)
  - 1061, Dunkler Wiesenknopf-Ameisenbläuling, *Phengaris nausithous* (B)
  - 1614, Kriechender Sellerie, *Apium repens* (A)
  - 1903, Sumpf-Glanzkraut, *Liparis loeselii* (C)
- in der Karte nicht dargestellt
- 1163, Mühlkoppe, *Cottus gobio*, in der Leitzach und Seitenbächen (B)
- Arten (Anhang II FFH-RL, im Standarddatenbogen genannt, im Wald)**
- 1193, Gelbbauchunke, *Bombina variegata* (B-)**
- Laichgewässer
  - Potenzielles Laichgewässer mit Artnachweis
  - Aufenthaltsgewässer mit Artnachweis
  - Potenzielles Laichgewässer ohne Artnachweis
  - Aufenthaltsgewässer ohne Artnachweis
  - Reproduktionszentrum
- 1324, Großes Mausohr, *Myotis myotis* (B)**
- Jagdhabitat

Die Beschriftung der Offenlandflächen erfolgt in der Regel einzelflächenweise und enthält eine gebiets eindeutige Nummer, die flächenbezogene Bewertung des (Haupt-)Lebensraumtyps, ggf. ein Komplexkennzeichen (K) und ggf. ein Sternchen (\*) bei prioritären Lebensraumtypen. Die Bewertung der Arten wird in Klammern in der Legende angegeben. Die Gesamtbewertung der Wald-Lebensraumtypen und der durch die Forstverwaltung bearbeiteten Arten ist in Klammern hinter der entsprechenden Schutzbezeichnung in der Legende genannt. Arten, die nicht im Standarddatenbogen aufgeführt sind, sind in der Regel nicht flächig erfasst worden.


Eine Bewertung für die nicht im Standarddatenbogen genannten Schutzgüter in der Zuständigkeit der Forstverwaltung ist nicht vorgesehen.

Kurzdefinition der Erhaltungszustände sind A = sehr gut, B = gut und C = mittel bis schlecht. Sternchen (\*) = prioritär (vom Verschwinden bedrohte Lebensraumtypen und Arten)

Die Abgrenzung der Waldflächen erfolgte nach den Vorgaben für die FFH-Kartierung, sie entspricht nicht zwingend den walddesetzlichen Vorgaben.




**Managementplan**  
**FFH-Gebiet 8237-371 Leitzachtal**



**Karte 2.2 Bestand und Bewertung - Arten (Anhang II FFH-RL)**

<b>Blatt:</b> Blatt 6 von 6	<b>Kartenfertigung:</b> 29.08.2023
--------------------------------	---------------------------------------

**Bearbeitung:**  
 Amt für Ernährung, Landwirtschaft und Forsten Ebersberg  
 Bayerische Landesanstalt für Wald und Forstwirtschaft  
 Regierung von Oberbayern



Planungsbüro: Anderlik-Wesinger



Originalmaßstab: 1:10.000

Geobasisdaten:  
 Bayerische Vermessungsverwaltung (www.geodaten.bayern.de)  
 Fachdaten:  
 Bayerische Forstverwaltung (www.forst.bayern.de)  
 Bayerisches Landesamt für Umwelt (www.lfu.bayern.de)

0 100 200 300 400 Meter

