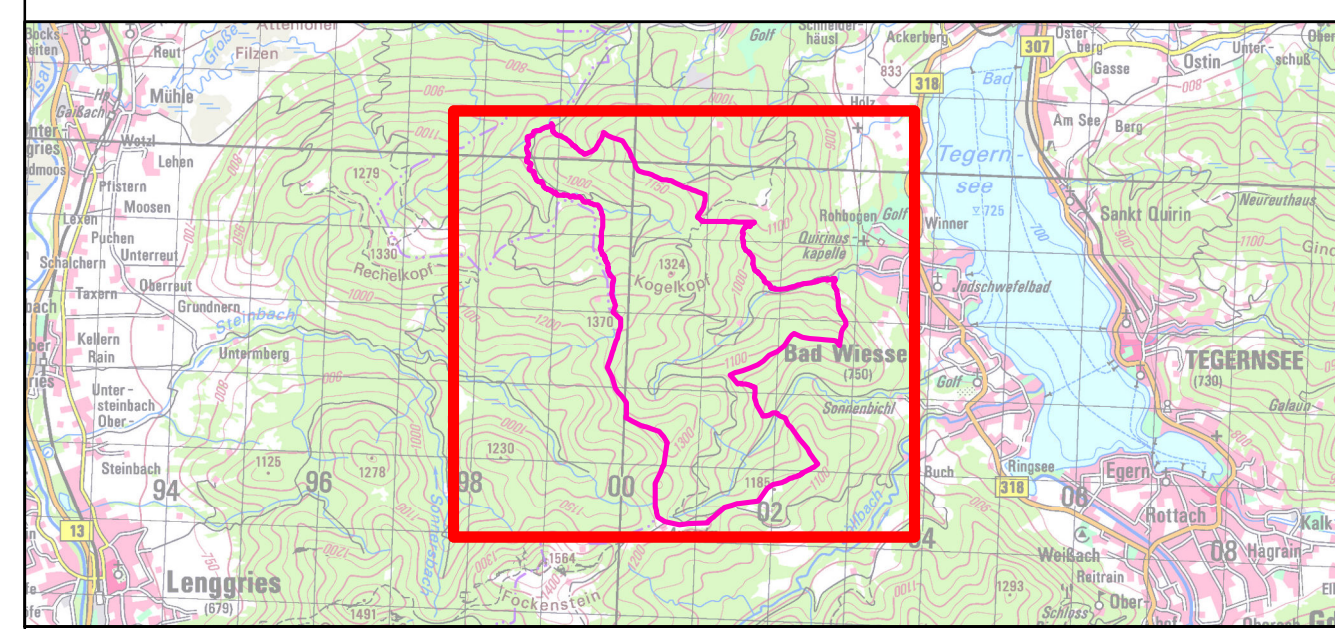


- FFH-Gebietsgrenze (N2000-Verordnung vom 1.4.2016)
- Offenland-Maßnahmen (notwendig)**
- Einschürige Herbstmahd
 - Vermeidung von Ablagerungen (Holzabfällen)
 - Wasserhaushalt wiederherstellen
- Offenland-Maßnahmen (wünschenswert)**
- Naturnahe und standortschonende Waldbewirtschaftung im nahen Umfeld der Kalktuffquelle
 - Nutzungsextensivierung
 - Beseitigung Quellbachverrohrung an Forststraße
- Wald-Maßnahmen**
- 100 Fortführung der naturnahen Behandlung (siehe Text)
 - 110 Lebensraumtypische Baumarten fördern; Bergulme, Bergahorn, Tanne
 - 110 Lebensraumtypische Baumarten fördern; Grauerle, Schwarzerle
 - 121 Biotopbaumanteil erhöhen



Managementplanung
FFH-Gebiet 8236-371 Flyschberge bei Bad Wiessee

Karte 3 Maßnahmen

Blatt: Blatt 1 von 1	Kartenfertigung: 21.12.2016
--------------------------------	---------------------------------------

Bearbeitung:
 Amt für Ernährung, Landwirtschaft und Forsten Ebersberg
 Bayerische Landesanstalt für Wald und Forstwirtschaft
 Regierung von Oberbayern

AVEGA-Alpen

Originalmaßstab: 1:10.000

Geobasisdaten:
 Bayerische Vermessungsverwaltung (www.geodaten.bayern.de)
 Fachdaten:
 Bayerische Forstverwaltung (www.forst.bayern.de)
 Bayerisches Landesamt für Umwelt (www.lfu.bayern.de)