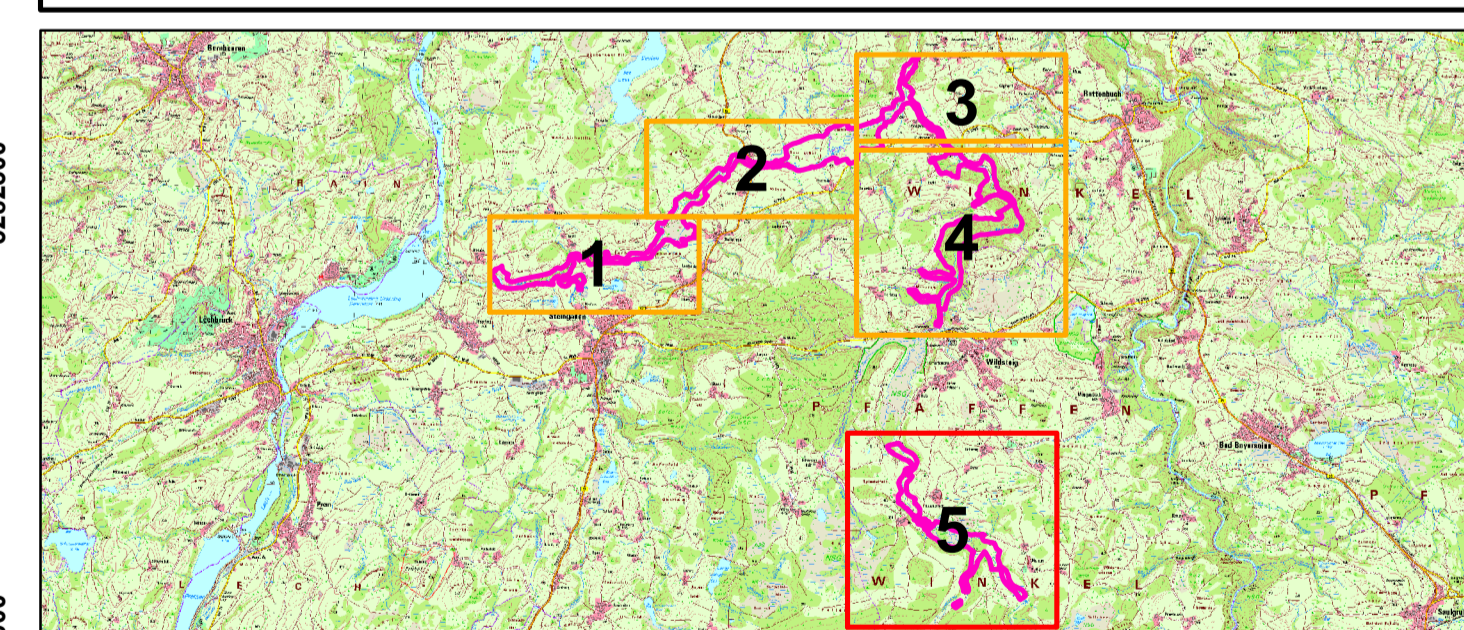
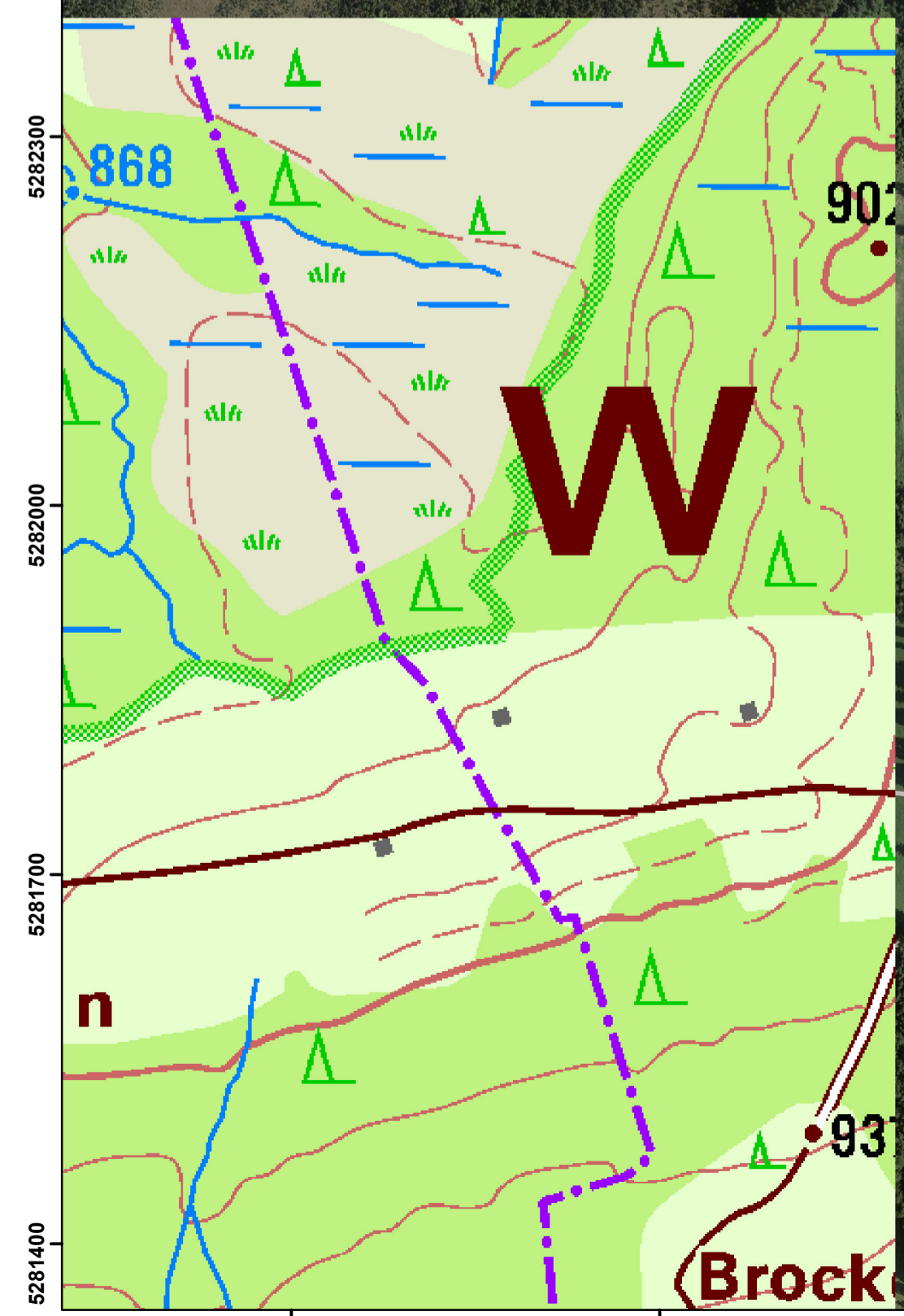


- Legende**
- FFH-Gebietsgrenze (Feinabgrenzung auf der Basis Maßstab 1:5000)
- Maßnahmen im Offenland**
- Einschürige Mahd ab 1.9. mit Mähgutentfernung, keine Düngung
  - Regelmäßige zweischürige Mahd, 1. Schnitt ab Beginn der Gräserblüte
  - Zweimalige Mahd verschiffer Bereiche Juni/Sept. bis Abnahme Schilf, danach einschürige Mahd ab 1.9. (s.o.)
  - Umtriebsweide: kurze Standzeit mit Nachmahd
  - Gelegentliche Mahd ab 1.9., Mähgutentfernung
  - Mahd zu unterschiedlichen Zeitpunkten alle 2 bis 3 Jahre, Mähgutentfernung
  - Wiederherstellung des Fließgewässerkontinuums
  - Quellfassungen rückbauen
  - Entfernung von Gehölzjungwuchs
  - Beseitigung von Ablagerungen
  - Naturnahe Waldnutzung
  - Auszäunen von trittempfindlichen Flächen
  - Belassen von Brach- oder Saumstreifen auf jährlich wechselnder Fläche
  - Entfernung von Gehölzjungwuchs
  - Keine Ertüchtigung von Entwässerungsgräben/kein Gewässerausbau
  - Verzicht auf Düngung
  - Wasserhaushalt wiederherstellen
  - Alternativ: Auszäunen während der Beweidung und händische Nachmahd
  - Beseitigung von Ablagerungen
  - Bewirtschafteten Pufferstreifen ausweisen
  - Entfernung von Gehölzjungwuchs
  - Keine Ertüchtigung von Entwässerungsgräben/kein Gewässerausbau
  - Verbund zum Offenland herstellen durch Gehölznahme
  - Wiederherstellung des Fließgewässerkontinuums
- Maßnahmen im Wald**
- LRT\_SUB, EHM\_CODE, SPEZI**
- 100 Fortführung der naturnahen Behandlung (siehe Text)
  - 110 Lebensraumtypische Baumarten fördern; Weißtanne
  - 501 Wildschäden an den lebensraumtypischen Baumarten reduzieren; Weißtanne
  - 301 Entwässerungseinrichtungen beseitigen
  - 117 Totholz- und Biotopbaumanteil erhöhen
  - 103 Totholz- und biotopbaumreiche Bestände erhalten; Höhlenbäume
  - 402 Nährstoffeinträge vermeiden
- Zusatzinformationen**
- nach §30 BNatSchG und Art. 23 BayNatSchG geschütztes Offenland-Biotop
- Arten (Anhang II FFH-RL) im Standarddatenbogen genannt**
- 1044, Helm-Azurjungfer, Coenagrion mercuriale (C)
  - 1065, Goldener Schreckenflügel, Euphydryas aurinia (B)
- Arten (Anhang II FFH-RL) nicht im Standarddatenbogen genannt**
- 1032, Bachmuschel, Unio crassus (keine Angabe)
  - 1163, Koppe, Cottus gobio (A), in der Illach



**Managementplanung**  
**FFH-Gebiet 8321-302**  
**Illach von Hausen bis Jagdberg**

Karte 3 Maßnahmen

Blatt 4 von 4      Kartenfertigung: 01.07.2020

Bearbeitung:  
 Regierung von Oberbayern  
 Amt für Ernährung, Landwirtschaft und Forsten Ansbach

Planungsbüro:  
 Anderlik-Wesinger

Originalmaßstab: 1: 5.000

0 50 100 200 Meter

Geobasisdaten:  
 Bayerische Vermessungsverwaltung (www.geodaten.bayern.de)  
 Fachdaten:  
 Bayerische Forstverwaltung (www.forst.bayern.de)  
 Bayerisches Landesamt für Umwelt (www.lfu.bayern.de)