

Legende

FFH-Gebietsgrenze (Feinabgrenzung auf der Basis Maßstab 1:5000)

Maßnahmen im Offenland

- Einschürige Mahd ab 1.9. mit Mähgutentfernung, keine Düngung
- Regelmäßige zweischürige Mahd, 1. Schnitt ab Beginn der Gräserblüte
- Zweimalige Mahd verschiffer Bereiche Juni/Sept. bis Abnahme Schilf, danach einschürige Mahd ab 1.9. (s.o.)
- Umtriebsweide: kurze Standzeit mit Nachmahd
- Gelegentliche Mahd ab 1.9., Mähgutentfernung
- Mahd zu unterschiedlichen Zeitpunkten alle 2 bis 3 Jahre, Mähgutentfernung
- Wiederherstellung des Fließgewässerkontinuums
- Quellfassungen rückbauen
- Entfernung von Gehölzjungwuchs
- Beseitigung von Ablagerungen
- Naturnahe Waldnutzung
- Auszäunen von trittempfindlichen Flächen
- Belassen von Brach- oder Saumstreifen auf jährlich wechselnder Fläche
- Entfernung von Gehölzjungwuchs
- Keine Ertüchtigung von Entwässerungsgräben/kein Gewässerausbau
- Verzicht auf Düngung
- Wasserhaushalt wiederherstellen
- Alternativ: Auszäunen während der Beweidung und händische Nachmahd
- Beseitigung von Ablagerungen
- Bewirtschafteten Pufferstreifen ausweisen
- Entfernung von Gehölzjungwuchs
- Keine Ertüchtigung von Entwässerungsgräben/kein Gewässerausbau
- Verbund zum Offenland herstellen durch Gehölzentnahme
- Wiederherstellung des Fließgewässerkontinuums

Maßnahmen im Wald

LRT_SUB, EHM_CODE, SPEZI

- 100 Fortführung der naturnahen Behandlung (siehe Text)
- 110 Lebensraumtypische Baumarten fördern; Weißtanne
- 501 Wildschäden an den lebensraumtypischen Baumarten reduzieren; Weißtanne
- 301 Entwässerungseinrichtungen beseitigen
- 117 Totholz- und Biotopbaumanteil erhöhen
- 103 Totholz- und biotopbaumreiche Bestände erhalten; Höhlenbäume
- 402 Nährstoffeinträge vermeiden

Zusatzinformationen

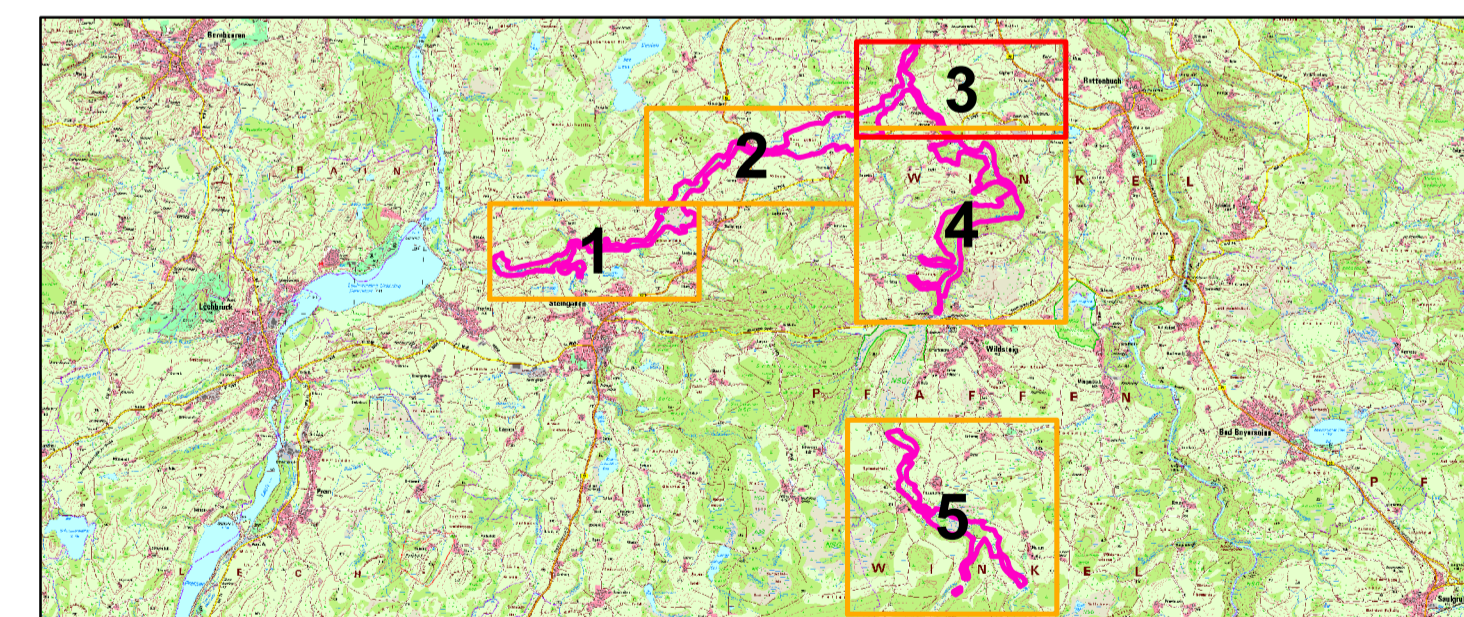
- nach §30 BNatSchG und Art. 23 BayNatSchG geschütztes Offenland-Biotop

Arten (Anhang II FFH-RL) im Standarddatenbogen genannt

- 1044, Helm-Azurjungfer, Coenagrion mercuriale (C)
- 1065, Goldener Scheckenfalter, Euphydryas aurinia (B)

Arten (Anhang II FFH-RL) nicht im Standarddatenbogen genannt

- 1032, Bachmuschel, Unio crassus (keine Angabe)
- 1163, Koppe, Cottus gobio (A), in der Illach



Managementplanung
FFH-Gebiet 8321-302
Illach von Hausen bis Jagdberg

Karte 3 Maßnahmen

Blatt 2 von 4 Kartenfertigung: 01.07.2020

Bearbeitung:
 Regierung von Oberbayern
 Amt für Ernährung, Landwirtschaft und Forsten Ansbach

Planungsbüro:
 Anderlik-Wesinger

Originalmaßstab: 1: 5.000

0 50 100 200 Meter

Geobasisdaten:
 Bayerische Vermessungsverwaltung (www.geodaten.bayern.de)
 Fachdaten:
 Bayerische Forstverwaltung (www.forst.bayern.de)
 Bayerisches Landesamt für Umwelt (www.lfu.bayern.de)