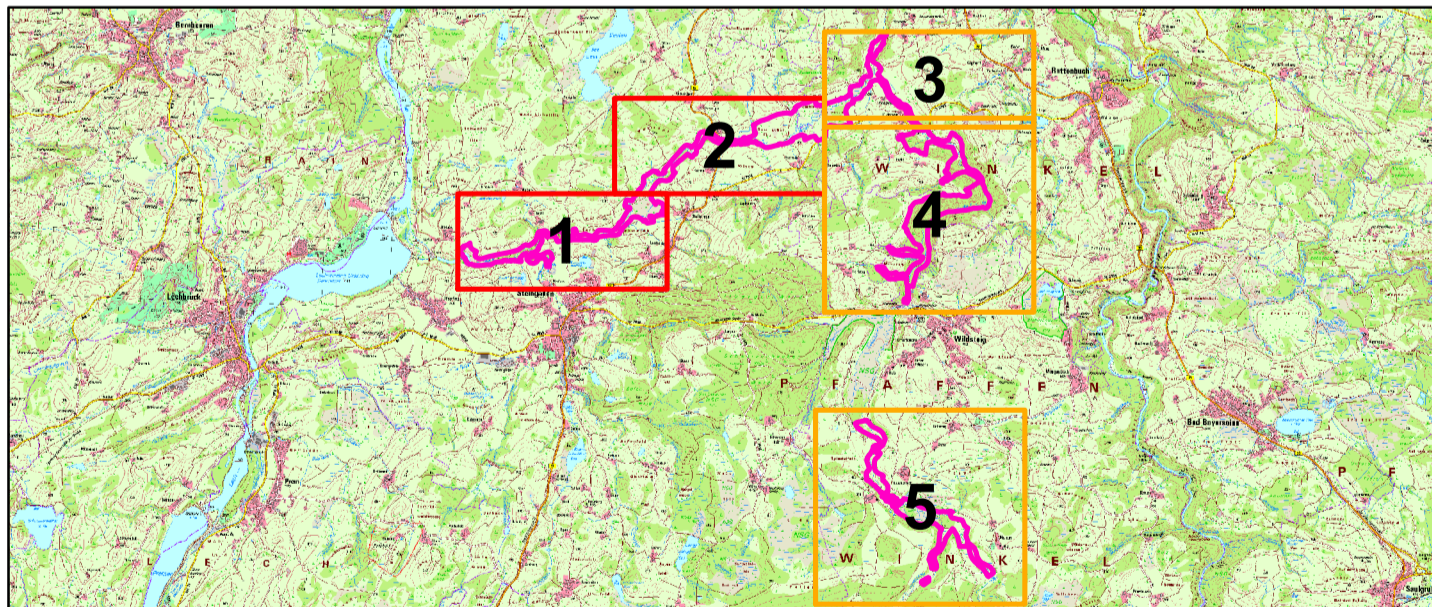
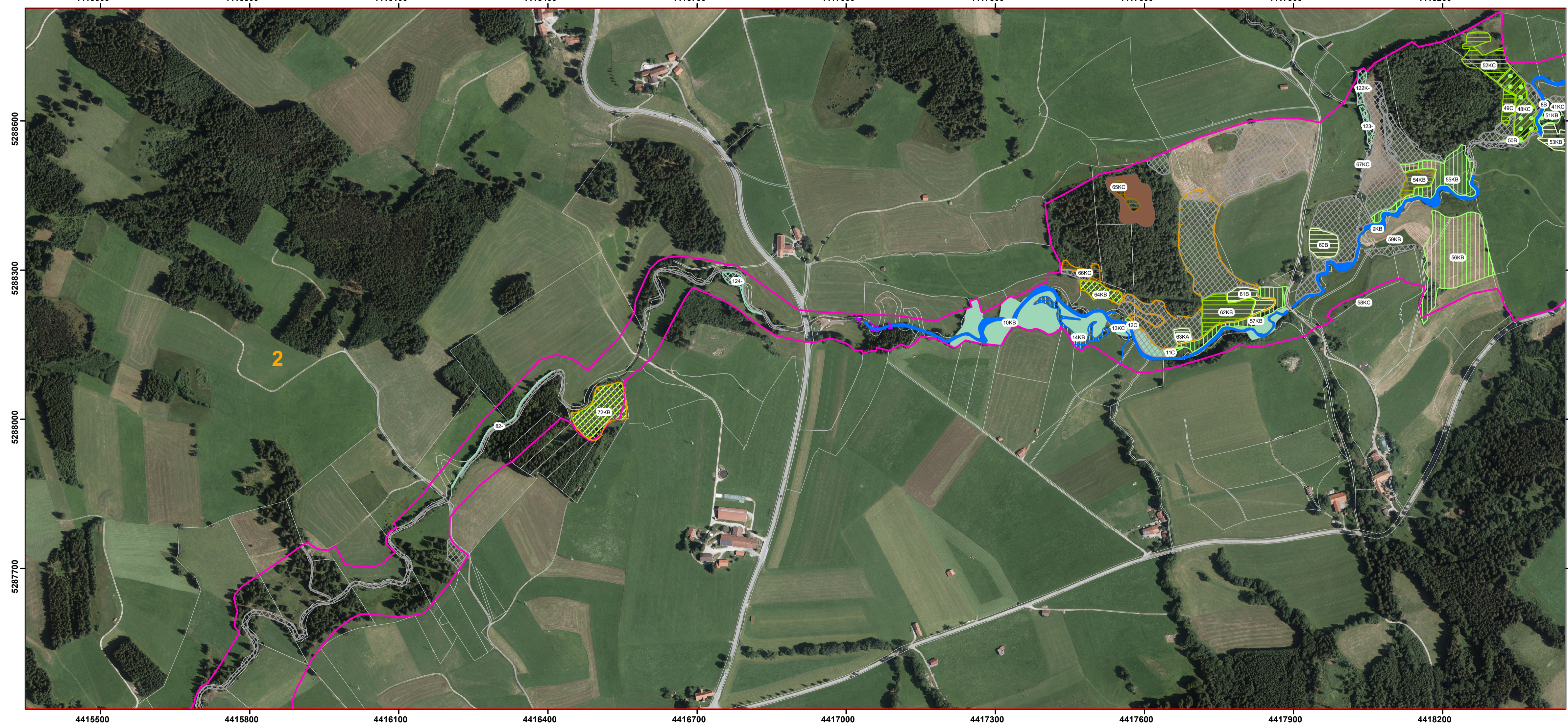



- ### Legende
- FFH-Gebietsgrenze (Feinabgrenzung auf der Basis Maßstab 1:5000)
- #### Lebensraumtypen des Offenlands
- Im Standarddatenbogen genannt
- 3260, Fließgewässer mit flutender Wasservegetation
  - 3260, Fließgewässer mit flutender Wasservegetation / 3150, Nährstoffreiche Stillgewässer
  - 6230, Artenreiche Borstgrasrasen
  - 6410, Pfeifengraswiesen
  - 6410, Pfeifengraswiesen / 7230, Kalkreiche Niedermoore
  - 6430, Feuchte Hochstaudenfluren
  - 6520, Berg-Mähwiesen
  - 7110\*, Lebende Hochmoore
  - 7120, Geschädigte Hochmoore
  - 7140, Übergangs- und Schwingrasenmoore
  - 7230, Kalkreiche Niedermoore
  - 7230, Kalkreiche Niedermoore / 6410, Pfeifengraswiesen
  - 7230, Kalkreiche Niedermoore / 6430 Feuchte Hochstaudenfluren
- Im Standarddatenbogen nicht genannt
- 3150, Nährstoffreiche Stillgewässer
  - 7220\*, Kalktuffquellen
  - 6210, Kalkmagerrasen
  - 6510, Magere Flachland-Mähwiesen
- #### Lebensraumtypen des Waldes
- 9130, Waldmeister-Buchenwälder (B+)
  - 9180\*, Schlucht- und Hangmischwälder (A-)
  - 91D3\*, Bergkiefern-Moorwälder (B+)
  - 91D4\*, Fichten-Moorwälder (B)
  - 91E0\*, Weichholzauwälder mit Erle, Esche und Weide (B)
- #### Zusatzinformationen
- nach §30 BNatSchG und Art. 23 BayNatSchG geschütztes Offenland-Biotop
- #### Arten (Anhang II FFH-RL) im Standarddatenbogen genannt
- 1044, Helm-Azurjungfer, *Coenagrion mercuriale* (C)
  - 1065, Goldener Schreckenflügel, *Euphydryas aurinia* (B)
- #### Arten (Anhang II FFH-RL) nicht im Standarddatenbogen genannt
- 1032, Bachmuschel, *Unio crassus* (keine Angabe)
  - 1163, Koppe, *Cottus gobio* (A), in der Illach

Die Beschriftung der Offenlandflächen erfolgt in der Regel einzelflächenweise und enthält eine gebiets eindeutige Nummer, die flächenbezogene Bewertung des (Haupt-)Lebensraumtyps, ggf. ein Komplexkennzeichen (K) und ggf. ein Sternchen (\*) bei prioritären Lebensraumtypen. Die Bewertung der Arten wird in Klammern in der Legende angegeben.  
 Die Gesamtbewertung der Wald-Lebensraumtypen und der durch die Forstverwaltung bearbeiteten Arten ist in Klammern hinter der entsprechenden Schutzgutbezeichnung in der Legende genannt. Arten, die nicht im Standarddatenbogen aufgeführt sind, sind in der Regel nicht flächig erfasst worden.  
 Eine Bewertung für die nicht im Standarddatenbogen genannten Schutzgüter in der Zuständigkeit der Forstverwaltung ist nicht vorgesehen.  
 Kurzdefinition der Erhaltungszustände:  
 A = sehr gut, B = gut und C = mittel bis schlecht. Sternchen (\*) = prioritär (vom Verschwinden bedrohte Lebensraumtypen und Arten)  
 Die Abgrenzung der Waldflächen erfolgte nach den Vorgaben für die FFH-Kartierung, sie entspricht nicht zwingend den walddesiglichen Vorgaben.



### Managementplanung FFH-Gebiet 8231-302 Illach von Hausen bis Jagdberg




Karte 2 Bestand und Bewertung

Blatt 1 von 4	Kartenfertigung: 01.07.2020
---------------	--------------------------------

Bearbeitung:  
Regierung von Oberbayern

Amt für Ernährung, Landwirtschaft und Forsten Ansbach

Planungsbüro:  
Anderlik-Wesinger



Originalmaßstab: 1: 5.000

0 50 100 200 Meter

Geobasisdaten:  
Bayerische Vermessungsverwaltung ([www.geodaten.bayern.de](http://www.geodaten.bayern.de))  
 Fachdaten:  
Bayerische Forstverwaltung ([www.forst.bayern.de](http://www.forst.bayern.de))  
 Bayerisches Landesamt für Umwelt ([www.lfu.bayern.de](http://www.lfu.bayern.de))