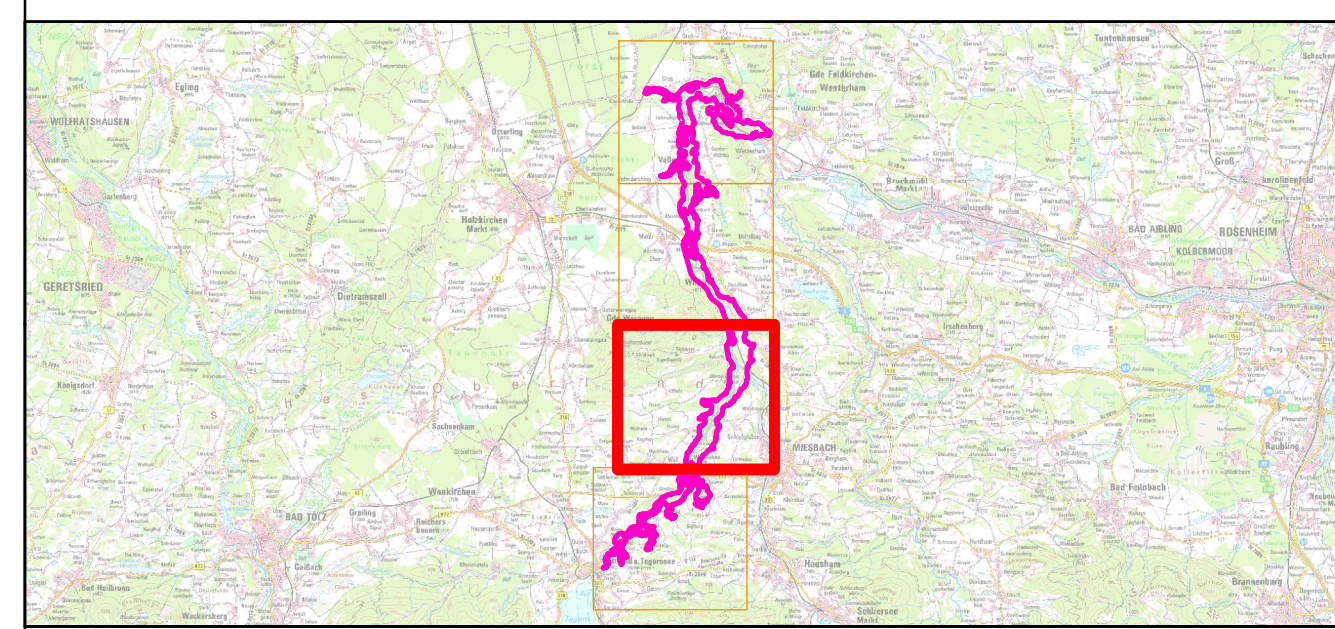





- FFH-Gebietsgrenze (Feinabgrenzung auf Basis 1:5000 BayNat2000V)
- Offenlandmaßnahmen**
- 727 - Sicherung gegen Fremdstoffeintrag
 - 729 - Beseitigung von Ablagerungen
 - W734 - Wasserhaushalt wiederherstellen
 - 1840 - Erhalt von Kalktuffquellen
 - 2058 - Anlage von Gewässern/ Kleingewässern
 - 2085 - Neophytenbekämpfung
- W1851 - Anlage/Erhalt v.Lichtungen
 - W1895 - Erhöhen Restwassermenge
 - W1899 - Schaffung eines durchgehenden, offenen Fließgewässersystems
 - 1907 - Beseitigung von Uferverbauungen (keine Darstellung)
- 721 - gelegentliche Mahd
 - 727 - Sicherung gegen Fremdstoffeintrag
 - 730 - Beseitigung der Aufforstung
 - 1682 - Regelmäßige Mahd mit Abräumen und Reduktion der Beschattung
 - 1684 - regelmäßige zweimalige Mahd mit Abräumen
 - 1687 - Frühmahd bis Mitte Juni und 2. Mahd ab Mitte September
 - 1688 - regelmäßige Herbstmahd mit Abräumen
 - 1762 - Reduktion der Verschiffung
 - 1840 - Erhalt von Kalktuffquellen
 - 1840 - Erhalt der natürlichen Felsen
 - W1940 - Erhalt des naturnahen Zustands (keine oder sehr extensive fischereiliche Nutzung)
 - W1995 - Wiederaufnahme der Nutzung; zweimalige Mahd mit Reduktion der Beschattung
 - 2098 - Entbuschen
 - 2122 - Aufflichtung eines Gehölzbestands
 - 2127 - Beibehaltung der bisherigen Nutzungsform
- Waldmaßnahmen**
- 100 Fortführung der naturnahen Behandlung (siehe Text)
 - 104 Wald-Entwicklungsphase(n) im Rahmen natürlicher Dynamik erhalten v.a. Verjüngungs- und Zerfallsphasen
 - 110 Lebensraumtypische Baumarten fördern v.a. SEi, FAH, Kir, SoLi
 - 110 Lebensraumtypische Baumarten fördern v.a. Ta, STEi, BUI, Kir
 - 121 Biotopbaumanteil erhöhen
 - 122 Totholzanteil erhöhen
- Artmaßnahmen**
- 814 Habitatbäume erhalten




Managementplan
FFH-Gebiet 8136-371 Mangfalltal



Karte 3 Maßnahmen

Blatt: 3 von 4 **Kartenfertigung:**
 03.02.2020

Bearbeitung:
 Amt für Ernährung, Landwirtschaft und Forsten Ebersberg
 Bayerische Landesanstalt für Wald und Forstwirtschaft
 Regierung von Oberbayern



Originalmaßstab: 1:10.000

Geobasisdaten:
 Bayerische Vermessungsverwaltung (www.geodaten.bayern.de)
 Fachdaten:
 Bayerische Forstverwaltung (www.forst.bayern.de)
 Bayerisches Landesamt für Umwelt (www.lfu.bayern.de)

