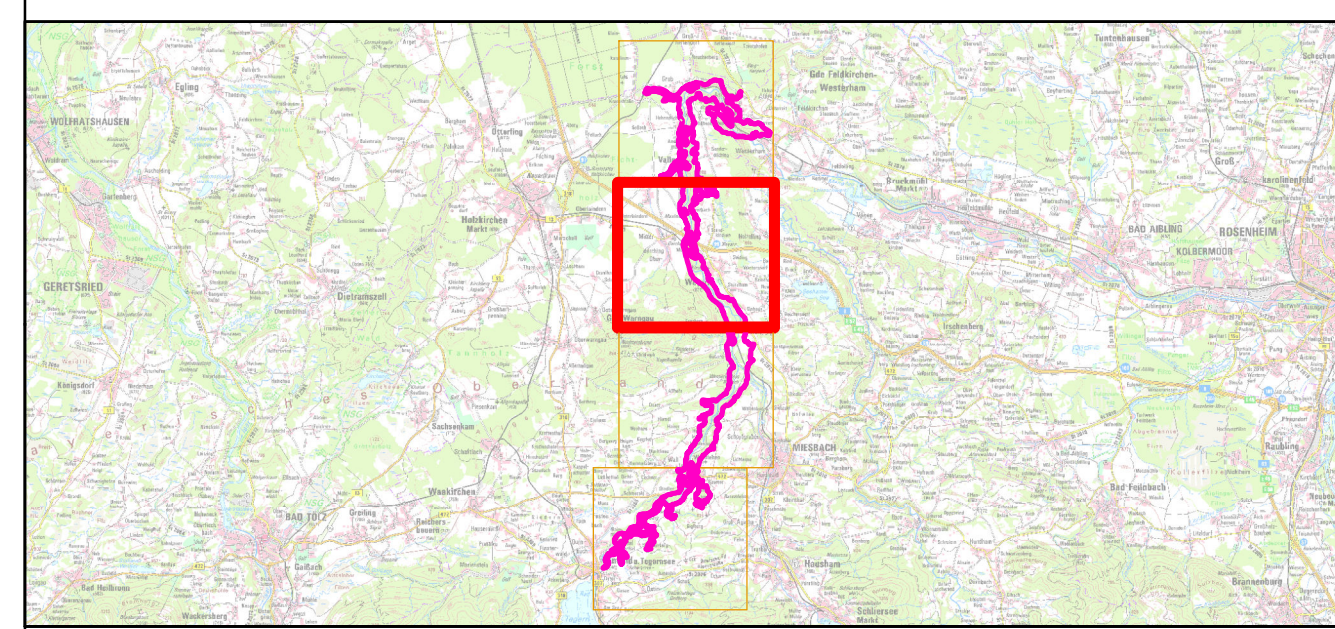





- FFH-Gebietsgrenze (Feinabgrenzung auf Basis 1:5000 BayNat2000V)
- Offenlandmaßnahmen**
- 727 - Sicherung gegen Fremdstoffeintrag
  - 729 - Beseitigung von Ablagerungen
  - W734 - Wasserhaushalt wiederherstellen
  - 1840 - Erhalt von Kalktuffquellen
  - 2058 - Anlage von Gewässern/ Kleingewässern
  - 2085 - Neophytenbekämpfung
- W1851 - Anlage/Erhalt v.Lichtungen
- W1895 - Erhöhen Restwassermenge
- W1899 - Schaffung eines durchgehenden, offenen Fließgewässersystems
- 1907 - Beseitigung von Uferverbauungen (keine Darstellung)
- 721 - gelegentliche Mahd
  - 727 - Sicherung gegen Fremdstoffeintrag
  - 730 - Beseitigung der Aufforstung
  - 1682 - Regelmäßige Mahd mit Abräumen und Reduktion der Beschattung
  - 1684 - regelmäßige zweimalige Mahd mit Abräumen
  - 1687 - Frühmahd bis Mitte Juni und 2. Mahd ab Mitte September
  - 1688 - regelmäßige Herbstmahd mit Abräumen
  - 1762 - Reduktion der Verschiffung
  - 1840 - Erhalt von Kalktuffquellen
  - 1840 - Erhalt der natürlichen Felsen
  - W1940 - Erhalt des naturnahen Zustands (keine oder sehr extensive fischereiliche Nutzung)
  - W1995 - Wiederaufnahme der Nutzung; zweimalige Mahd mit Reduktion der Beschattung
  - 2098 - Entbuschen
  - 2122 - Aufflichtung eines Gehölzbestands
  - 2127 - Beibehaltung der bisherigen Nutzungsform
- Waldmaßnahmen**
- 100 Fortführung der naturnahen Behandlung (siehe Text)
  - 104 Wald-Entwicklungsphase(n) im Rahmen natürlicher Dynamik erhalten v.a. Verjüngungs- und Zerfallsphasen
  - 110 Lebensraumtypische Baumarten fördern v.a. SIEi, FAH, Kir, SoLi
  - 110 Lebensraumtypische Baumarten fördern v.a. Ta, STEi, BUI, Kir
  - 121 Biotopbaumanteil erhöhen
  - 122 Totholzanteil erhöhen
- Artmaßnahmen**
- 814 Habitatbäume erhalten




**Managementplan**  
**FFH-Gebiet 8136-371 Mangfalltal**



**Karte 3 Maßnahmen**

Blatt: 2 von 4      **Kartenfertigung:**  
03.02.2020

**Bearbeitung:**  
 Amt für Ernährung, Landwirtschaft und Forsten Ebersberg  
 Bayerische Landesanstalt für Wald und Forstwirtschaft  
 Regierung von Oberbayern



Originalmaßstab: 1:10.000

Geobasisdaten:  
 Bayerische Vermessungsverwaltung (www.geodaten.bayern.de)  
 Fachdaten:  
 Bayerische Forstverwaltung (www.forst.bayern.de)  
 Bayerisches Landesamt für Umwelt (www.lfu.bayern.de)

